

GUIDE

DES LIBRAIRIES INDÉPENDANTES DE BRETAGNE

Livre et
lecture

en Bretagne

Levrioù ha
lennadennoù

CÔTES-D'ARMOR
FINISTÈRE
ILLE-ET-VILAINE
LOIRE-ATLANTIQUE
MORBIHAN

TOUTES LES LIBRAIRIES DE
BRETAGNE, LEURS SPÉCIFICITÉS,
LES LIBRAIRES, LES CONTACTS,
LEUR VÉCU.

Ce guide répertorie les librairies indépendantes de Bretagne recensées jusqu'à fin décembre 2015 :

- qui possèdent au moins 25 % de livres neufs dans leur chiffre d'affaires
- qui ont un minimum de 1 500 titres référencés
- et qui proposent à leur clientèle la commande à l'unité.

Ce document est consultable et téléchargeable sur le site Internet de Livre et lecture en Bretagne : www.livrelecturebretagne.fr - rubrique « Nos publications »

Livre et lecture en Bretagne remercie les libraires qui ont bien voulu répondre à ses sollicitations en leur envoyant leurs textes et photographies. Nous remercions également Aude Bartoszewski et Vincent Funel de Acis&Galaté, ainsi que Gaëlle Pairel de la Fédération des cafés-librairies de Bretagne Calibreizh.

Après avoir travaillé au repérage des librairies indépendantes de la Bretagne historique, Livre et lecture en Bretagne a demandé à chacune de mettre en avant ses spécificités et les services qu'elle propose. La publication que vous avez sur votre écran dresse une cartographie qui indique leur diversité.

Cette diversité nécessaire témoigne de l'évolution de la librairie indépendante à qui on demande aujourd'hui de proposer, au-delà de la vente de livres, du conseil, une aide dans le choix à faire au sein d'une production pléthorique, mais aussi d'être des lieux de convivialité, voire de sociabilité et de citoyenneté.

Ce guide se veut un outil au service des libraires eux-mêmes, afin de mieux se connaître et d'améliorer leur capacité à valoriser non seulement leur lieu mais aussi les services qui les distinguent des autres points de vente du livre. Il est aussi destiné aux autres professions de l'écosystème du livre et de la lecture (bibliothécaires, éditeurs, enseignants...) ainsi qu'aux institutions et collectivités qui soutiennent la librairie indépendante, garante de la diversité éditoriale et donc de la liberté de pensée.

Christian Ryo
Directeur
Livre et lecture en Bretagne

Les textes et les photographies de ce guide ont gracieusement été fournis par les librairies indépendantes de Bretagne.

© couverture : Fotolia

Légendes



GÉNÉRALISTE



SPÉCIALISÉE



LABEL LIR*



CAFÉ-LIBRAIRIE



JEUNESSE



POLICIERS



LITTÉRATURE



VOYAGES



BRETAGNE



LIVRES D'ARTISTES



POÉSIE



BD/MANGAS



PRATIQUE



ART/PHOTO

RELIGION/
SPIRITUALITÉ

HISTOIRE



SCOLAIRE



PRESSE



THÉÂTRE



SF/FANTASTIQUE



MUSIQUE



SCIENCES



MARINE



SCIENCES HUMAINES

22

7 Côtes-d'Armor

8 CARTE

9 BD WEST

10 JAPANIM

11 LA CÉDILLE

12 LA LIBRAIRIE DES ROUAIRES

13 LA MAISON DE LA PRESSE

14 LA NOUVELLE LIBRAIRIE

15 LA PLUME D'OR

16 LA PRESSE DE SAINT-QUAY

17 LE BEL AUJOURD'HUI

18 LE BLÉ EN HERBE

19 LE FORUM DES CHAMPS

20 LE MARQUE-PAGE

21 LIBRAIRIE DES MIELLES

22 LIBRAIRIE DU RENARD

23 LIBRAIRIE GWALARN

24 LIBRAIRIE LE GRENIER

25 LIBRAIRIE LECOÛTE

26 LIBRAIRIE-PAPETERIE NICOLAS

27 LIBRAIRIE PEDRONO

28 LIBRAIRIE SAINT-YVES

29 LIBRAIRIE SILOË LE PAIN DES RÊVES

30 LIBRAIRIE TANGUY

31 LIBRAIRIE-PAPETERIE MARTIN

32 MOTS ET IMAGES

33 SARL COCHA

34 TOM LIBRAIRIE

* Le label LIR est délivré par la ministre de la culture et de la communication, sur le rapport du président du Centre national du livre. Ce label reconnaît, valorise et soutient les engagements et le travail qualitatifs des libraires indépendants.

www.centrenationaldulivre.fr/fr/libraire/lr_un_label_de_reference/presentation

29

35 Finistère

- 36 **CARTE**
- 37 À LA LETTRE THÉ
- 38 AR VRO
- 39 AU PARCHEMIN
- 40 CAPLAN & CO
- 41 ESCALE À MANGAS
- 42 EXCALIBULLE
- 43 L'AUTRE RIVE
- 44 L'IVRAIE
- 45 L'IVRESSE DES MOTS
- 46 LA PETITE LIBRAIRIE
- 47 LE CHAMP DES LIVRES
- 48 LE CHEMIN DE L'ÉTOILE
- 49 LE LIVRE PHARE
- 50 LES ENFANTS DE DIALOGUES
- 51 LES MOTS VOYAGEURS
- 52 LES PASSAGERS DU LIVRE
- 53 LIBRAIRIE & CURIOSITÉS
- 54 LIBRAIRIE CELTIQUE
- 55 LIBRAIRIE DE LA CITÉ
- 56 LIBRAIRIE DE LA PLAGE
- 57 LIBRAIRIE DES ÉCOLES
- 58 LIBRAIRIE DIALOGUES
- 59 LIBRAIRIE DIALOGUES
- 60 LIBRAIRIE GUILLEMOT
- 61 LIBRAIRIE HAPPY COLLECTOR
- 62 LIBRAIRIE LA NOUVELLE CULTURE
- 63 LIBRAIRIE LA PROCURE
- 64 LIBRAIRIE MOTS D'ICI ET D'AILLEURS
- 65 LIBRAIRIE RAVY
- 66 LIBRAIRIE SAINT-CHRISTOPHE
- 67 LIVRES IN ROOM
- 68 MAG PRESSE DE L'YSER
- 69 MAISON DE LA PRESSE
LE LIVRE ET LA PLUME
- 70 OUESSANT PRESSE
- 71 PENN DA BENN
- 72 PENSION GLOANEC
- 73 QUAI DE L'IMAGINAIRE
- 74 RELAIS DE LA PLUME
- 75 TI AR SONERIEN
- 76 UN FUTUR COMPOSÉ

35

77 Ille-et-Vilaine

- 78 **CARTE**
- 79 ALFABULLE
- 80 ARIANE - LIBRAIRIE DU VOYAGE
- 81 AU DÉTOUR D'UNE PAGE
- 82 DES GOURMANDISES SUR L'ÉTAGÈRE
- 83 JAPANIM
- 84 L'ENCRE DE BRETAGNE
- 85 L'ENCRE MARINE
- 86 L'HERBE ROUGE
- 87 LA CABANE À LIRE
- 88 LA COUR DES MIRACLES
- 89 LA DROGUERIE DE MARINE
- 90 LA DROGUERIE D'EN FACE
- 91 LA PETITE MARCHANDE DE PROSE
- 92 LA ROSE MYSTIQUE
- 93 LE CABESTAN
- 94 LE FORUM DU LIVRE
- 95 LE MARQUE-PAGE
- 96 LE PÉCARI AMPHIBIE
- 97 LE PORTE-PLUME
- 98 LECTURES VAGABONDES
- 99 LIBELLUNE
- 100 LIBRAIRIE AUX VIEUX LIVRES
- 101 LIBRAIRIE CRITIC
- 102 LIBRAIRIE DU MÔLE
- 103 LIBRAIRIE GARGAN'MOTS
- 104 LIBRAIRIE GREENWICH
- 105 LIBRAIRIE L'ÉTAGÈRE
- 106 LIBRAIRIE L'ODYSSÉE
- 107 LIBRAIRIE LA COURTE ÉCHELLE
- 108 LIBRAIRIE LA PROCURE
- 109 LIBRAIRIE LE FAILLER
- 110 LIBRAIRIE MARY
- 111 LIBRAIRIE NOIR SUR BLANC
- 112 LIBRAIRIE SAINT GERMAIN
- 113 LIBRAIRIE UN FIL À LA PAGE
- 114 LIBRAIRIE VITRÉENNE
- 115 LIBRAIRIE-PAPETERIE DOLOISE ERIC
PAPAIL
- 116 LIRE ÉCRIRE
- 117 M'ENFIN ?!
- 118 NOUVELLES IMPRESSIONS
- 119 ONDINE
- 120 PAGE 5
- 121 PAGES ET IMAGES
- 122 PLANÈTE IO
- 123 TOURNEZ LA PAGE
- 124 TY BULL... TOME 2
- 125 UN LIVRE SUR L'ÉTAGÈRE

44

127 Loire-Atlantique

- 128 CARTE
- 129 À PLEIN RÊVES
- 130 APOSTROPHES
- 131 GWELADENN
- 132 JAPANIM
- 133 L'EMBEILLIE
- 134 L'ESPRIT LARGE
- 135 LA BULLE
- 136 LA CASE DES PINS
- 137 LA GÊDE AUX LIVRES
- 138 LA GÉOTHÈQUE
- 139 LA MYSTÉRIEUSE LIBRAIRIE NANTAISE
- 140 LA TRÈS PETITE LIBRAIRIE
- 141 LA VIE DEVANT SOI
- 142 LES BIEN-AIMÉS
- 143 LES ENFANTS TERRIBLES
- 144 LES NUITS BLANCHES
- 145 LIBRAIRIE ALADIN
- 146 LIBRAIRIE COIFFARD
- 147 LIBRAIRIE DU CASINO
- 148 LIBRAIRIE DURANCE MÉDICALE
- 149 LIBRAIRIE L. DURANCE
- 150 LIBRAIRIE LAJARRIGE
- 151 LIBRAIRIE L'ATALANTE
- 152 LIBRAIRIE L'AUTRE RIVE
- 153 LIBRAIRIE L'EMBARCADÈRE
- 154 LIBRAIRIE L'ODYSSÉE
- 155 LIBRAIRIE LES MOTS DOUX
- 156 LIBRAIRIE SILOË LIS
- 157 LIBRAIRIE SILOË LIS
- 158 LIBRAIRIE VENT D'OUEST
- 159 LISE&MOI
- 160 MACH 2
- 161 MAISON DE LA PRESSE MACHECOUL
- 162 OTAKU NO DERA
- 163 PLUME ET FABULETTES
- 164 STORY BD
- 165 VENT D'OUEST AU LIEU UNIQUE
- 166 VOYELLES
- 167 VOYELLES

56

169 Morbihan

- 170 CARTE
- 171 À L'OUEST DES MOTS
- 172 AU JARDIN DES BULLES
- 173 AURÉOLE
- 174 BAZOOM
- 175 BREIZH MA BRO
- 176 COCCIBULLE
- 177 COMME DANS LES LIVRES
- 178 JAPANIM
- 179 JAPANIM
- 180 JOJO LIT ET LILI JOUE
- 181 L'ANCRE DE MISÉRICORDE
- 182 L'ARCHIPEL DES MOTS
- 183 L'ÉCUME...
- 184 LA MAISON DES SOURCES
- 185 LA PROCURE
- 186 LA PROCURE
- 187 LA SIRÈNE
- 188 LAFOLYE ET DE LAMARZELLE
- 189 LE BATEAU LIVRE
- 190 LE COMPTOIR GÂVRAIS
- 191 LENN HA DILENN
- 192 LES PASSEURS DE MOTS
- 193 LIBER & CO
- 194 LIBRAIRIE AU VENT DES MOTS
- 195 LIBRAIRIE CHEMINANT
- 196 LIBRAIRIE DE PORT MARIA
- 197 LIBRAIRIE DU GOLFE
- 198 LIBRAIRIE SILLAGE
- 199 LIBRAIRIE VENT DE SOLEIL
- 200 LIBRAIRIE VILLA SEURAT
- 201 LIBRAIRIE-PAPETERIE HUARD
- 202 LIBRAIRIE-PAPETERIE
QUESTEMBERTOISE
- 203 MILLE TRUCS
- 204 QUAND LES LIVRES S'OUVRENT
- 205 RENDEZ-VOUS N'IMPORTE OÙ
- 206 VENTS D'ARMOR

22

Côtes-d'Armor



P. 33 SARL COCHA
P. 34 TOM LIBRAIRIE 

P. 17 LE BEL AUJOURD'HUI 
P. 30 LIBRAIRIE TANGUY 

P. 22 LIBRAIRIE DU RENARD 

P. 16 LA PRESSE DE SAINT-QUAY

P. 25 LIBRAIRIE LECONTE

P. 9 BD WEST
P. 10 JAPANIM
P. 14 LA NOUVELLE LIBRAIRIE
P. 18 LE BLÉ EN HERBE
P. 19 LE FORUM DES CHAMPS
P. 29 LIBRAIRIE SILOÉ LE PAIN DES RÊVES

P. 21 LIBRAIRIE
DES MIELLES

P. 11 LA CÉDILLE

St-Brieuc

22
Côtes-d'Armor

Perros-
Guirec

Trébeurden

Lannion

Tréguier

Paimpol

St-Quay-Portrieux

Guingamp

Ploufragan

Trégueux

Lamballe

Quintin

Loudéac

Dinan

St-Cast-le-Guildo

P. 26 LIBRAIRIE-PAPETERIE NICOLAS

P. 15 LA PLUME D'OR

P. 20 LE MARQUE-PAGE

P. 27 LIBRAIRIE PEDRONO
P. 31 LIBRAIRIE-PAPETERIE MARTIN
P. 32 MOTS ET IMAGES 

P. 23 LIBRAIRIE GWALARN 

 LIBRAIRIE DES ROUAIRES P. 12
 LIBRAIRIE LE GRENIER P. 24
LIBRAIRIE SAINT-YVES P. 28

P. 13 LA MAISON DE LA PRESSE



BD West

3, rue Saint-Gilles 22000 Saint-Brieuc

Tél. : 02 96 68 59 41

bdwestlib@canalbd.net

www.canalbd.net/bd-west#

vente en ligne



CANET Olivier

créée en 2006

AUTRES PRODUITS :

figurines, jeux de plateau / cartes, t-shirts

ANIMATIONS :

dédicaces en magasin, festival Bulles à croquer, rencontres et débats en collèges et lycées

ET AUSSI :

membre de Canal BD, membre du SLF

Ouvert du mardi au samedi de 10 h à 19 h.

Le truc en plus

L'accueil. Et puis il y a l'ambiance qu'on a voulu créer un petit peu à l'intérieur qui fait très conviviale, familiale.

Je pense que ça se ressent. On a des familles qui viennent le mercredi ou le jeudi : du coup les enfants utilisent un peu tout ce qui traîne, les jeux de mon fils...

Et les parents sont un petit peu plus libres pour se balader et chercher leurs bouquins. Tout le monde y trouve son compte.





Japanim

15, rue Rohan 22000 Saint-Brieuc
Tél. : 02 96 61 89 97



PERSIANI Florent

créée en 2004 et reprise en 2009

AUTRES PRODUITS :

figurines, objets

ANIMATIONS :

concours de dessin, tournois de cartes
magic et yu-gi-oh

ET AUSSI :

accepte les Chèque Lire®

Ouvert le lundi de 14 h à 18 h 30.

Ouvert du mardi au samedi de 10 h à 19 h.

En bref

La librairie Japanim de Saint-Brieuc est une librairie spécialisée dans le manga et la culture japonaise depuis 2004. Ici, vous trouverez un grand choix de livres, DVDs, figurines et goodies issus de manga et de la janimation, ainsi qu'un vendeur compétent pour vous conseiller. Nous organisons aussi régulièrement des tournois de cartes yu-gi-oh et magic que nous vendons.



La Cédille

20, rue de Lourmel 22400 Lamballe

Tél. : 02 96 30 98 51

contact@la-cedille.fr

 [librairielacedille](https://www.facebook.com/librairielacedille)

GUÉGUEN François

créée en août 2014

ANIMATIONS :

rencontres, participation au festival Noir sur la Ville

Ouvert le lundi de 14 h à 16 h. Ouvert du mardi au samedi de 9 h à 12 h 30 et de 14 h à 19 h.

Ouverture en continu le vendredi.

L'aventure continue

Après une première année d'ouverture, la petite librairie lamballaise est bien décidée à rester dans le paysage. Nous allons continuer la mise en place de rencontres, signatures, dédicaces, bref, nous allons continuer dans cette belle dynamique. Suivez notre actualité sur notre page Facebook.





La Librairie des Rouairies

15, rue des Rouairies 22100 Dinan
Tél. : 02 96 39 04 83 - Fax : 02 96 39 88 83
lalibrairiedinan@orange.fr
www.la-librairie-dinan.fr
vente en ligne



WIRBEL Bernard

reprise en 2009

AUTRES PRODUITS :

carterie, papeterie

ANIMATIONS :

club de lecture en partenariat avec
la bibliothèque, rencontres d'auteurs

ET AUSSI :

membre de l'Alib, membre du SLF,
vente de livres numériques sur le site Internet

Ouvert le lundi de 14 h à 19 h 15. Ouvert du mardi au
samedi de 9 h à 13 h et de 14 h à 19 h.

En bref

Voilà plus de trente ans que la librairie Les Rouairies répond avec enthousiasme aux demandes et sollicitations des publics et des communes de la région. Librairie générale, classée parmi les 300 premières de France, la librairie dispose du Label LIR. Appréciée de tous et reconnue pour son sérieux et sa capacité à dispenser des conseils de lecture en fonction des publics et de l'appétence du lecteur, l'équipe de la librairie se compose de libraires qui sont tous de grands lecteurs passionnés et communicatifs.



La Maison de la presse

4, corniche Goas Treiz 22560 Trébeurden

Tél. : 02 96 23 51 51

laimaiondelapresse@live.fr



GUILLEMAIN Alexandre

reprise en 2011

AUTRES PRODUITS :

confiseries, jouets de plage, loto, presse

ANIMATIONS :

signatures régulières

Ouvert tous les jours de 7 h 30 à 12 h 15 et de 14 h à 19 h sauf le jeudi après-midi. Ouvert le dimanche de 8 h 30 à 12 h. Ouvert non-stop en juillet-août.





La Nouvelle Librairie

12, rue Saint-Vincent-de-Paul
22000 Saint-Brieuc
Tél. : 02 96 61 50 02 - Fax : 02 96 52 07 36

LE DOUAREC Bertrand

créée en 1980

ANIMATIONS :

participation à des salons,
rencontres avec des auteurs

Ouvert du mardi au samedi de 10 h à 12 h 30
et de 14 h à 19 h. Ouvert le lundi de 14 h 30 à 18 h 30.

En bref

La Nouvelle Librairie est une librairie généraliste axée sur la littérature, qui fait également la part belle aux essais, à la littérature de voyage, aux beaux livres, aux livres jeunesse et aux bandes dessinées.



La Plume d'Or

1, place de l'Église 22600 Loudéac
Tél. : 02 96 66 08 26
laplumedor@aliceadsl.fr
www.laplumedor-loudeac.fr

LANDRY Daniel

créée en 1986 et reprise en 2001

AUTRES PRODUITS :
papeterie, reprographie

ANIMATIONS :
dédicaces, salon du livre de Loudéac

Ouvert du mardi au samedi de 9 h à 12 h 15
et de 14 h à 19 h.

En bref

Installée au centre-ville de Loudéac, dans les Côtes-d'Armor, depuis août 2001, la librairie La Plume d'Or vous propose tout ce qu'une librairie généraliste peut vous proposer : livres adultes, jeunesse, manga, bandes dessinées, livres scolaires, *bestsellers*, livres de poche, beaux livres... La Plume d'Or à Loudéac, c'est aussi la papeterie scolaire et bureautique : fournitures scolaires, fourniture de bureau, copie couleur, faire-part, menus, cartes de visite, cartes commerciales, affiches, tracts, flyers, tampons...

La Presse de Saint-Quay

3, boulevard du Général-de-Gaulle
22410 Saint-Quay-Portrieux
Tél. : 02 96 70 41 59
mdp.lebourdonnec@wanadoo.fr

LE BOURDONNec Yves-François

reprise en 2004

AUTRES PRODUITS :

carterie, jeux, papeterie, presse

ANIMATIONS :

dédicaces

Ouvert du lundi au samedi de 7 h 30 à 12 h 30
et de 14 h 30 à 19 h 30. Ouvert le dimanche
de 8 h 30 à 13 h. Ouvert les jours fériés de 7 h 30
à 12 h 30 et de 14 h 30 à 19 h 30.





Le Bel Aujourd'hui

19, rue Ernest-Renan 22220 Tréguier
Tél. : 02 96 92 20 24
librairie-lebelaujourd'hui@wanadoo.fr
<http://librairie-lebelaujourd'hui.blogspot.fr/>

RIOT Odile

créée en 2005

AUTRES PRODUITS :

boissons, carterie, galerie, jouets

ANIMATIONS :

ateliers, concerts, expositions, groupe de lecture, lectures, rencontres, théâtre

ET AUSSI :

membre de la Fédération Calibreizh, membre du SLF, salle d'exposition

Ouvert du mardi au samedi de 10 h à 12 h et de 14 h à 19 h. Ouvert en continu le mercredi et le samedi. Ouvert le lundi pendant les vacances scolaires et le dimanche l'été.

L'histoire de la librairie

Dans les années 85-86, je suis allée à Paris et il y avait une librairie-salon de thé, librairie au rez-de-chaussée et salon de thé à l'étage, ça s'appelait Le Millefeuilles. Je pourrais vous retrouver l'adresse. Enfin... elle n'existe plus aujourd'hui et ça m'avait impressionnée ! J'avais trouvé ça idéal ! Donc voilà...



Le Blé en herbe

13, rue Saint-Gouéno 22000 Saint-Brieuc

Tél. : 02 96 61 95 55

bleenherbe@wanadoo.fr

www.ble-en-herbe.com/jeux-jouets

vente en ligne

MEVEL Gilles

créée en 1996

AUTRES PRODUITS :

jeux de société, jouets

ANIMATIONS :

après-midi jeux un dimanche par mois,
clubs de lecture, concours en partenariat
avec des éditeurs

ET AUSSI :

accepte les Chèque Lire®

Ouvert du mardi au samedi de 10 h à 12 h 30
et de 14 h à 19 h. Ouvert le lundi de 14 h 30 à 18 h 30.





Le Forum des Champs

1, rue Sainte-Barbe
Centre commercial Les Champs
22000 Saint-Brieuc
Tél. : 02 96 62 64 70
www.forumdeschamps.com
vente en ligne



RIBEIRO Marie-Louise

reprise en 2014

AUTRES PRODUITS :
cadeaux, CDs et DVDs, jeux et jouets,
papeterie, presse

ANIMATIONS :
dédicaces et show-cases

Ouvert du lundi au samedi de 8 h 30 à 19 h 30.

En bref

Le Forum des Champs a tourné la page et a changé de chapitre. Librairie indépendante, nouveau lieu de rencontre et de culture, l'équipe du Forum des Champs vous propose sur deux niveaux son nouvel univers. Littérature, bande dessinée, jeunesse, art de vivre, livres de poches, papeterie, cadeaux, jeux éducatifs, vidéo, musique, animations, show-cases et dédicaces. Un vaste choix culturel et ludique renouvelé en permanence. Au cœur de Saint-Brieuc, cultivez-vous aux champs !





Le Marque-Page

8, rue aux Toiles 22800 Quintin

Tél. : 02 96 79 63 48

lemarque-page@hotmail.fr

www.citymalin.com/le_marque_page_librairie_papeterie_quintin_produit_prestations.html



PEROTTIN Gilles

créée en 1996 et reprise en 2010

AUTRES PRODUITS :

papeterie

ANIMATIONS :

dédicaces, rencontres

ET AUSSI :

propose la commande de livres par mail ou téléphone, accepte les Chèque Lire®

Ouvert du mardi au samedi de 9 h à 12 h 30 et de 14 h à 19h.

En bref

Reprise depuis 2010, Le Marque-Page est une librairie généraliste et scolaire et une papeterie pour les particuliers, les écoles et les entreprises. Découvrez un fonds de 10 000 ouvrages ainsi qu'un large choix de livres disponibles sur commande (par téléphone ou par mail). Libraire autodidacte, passionné et indépendant, je mets mon expérience et ma passion à votre disposition pour vous conseiller et vous faire partager mes coups de cœur.

Librairie des Mielles

20, boulevard Duponchel
22380 Saint-Cast-le-Guildo
Tél. : 02 96 41 81 09 - Fax : 02 96 41 84 55
lib.des.mielles@wanadoo.fr

AUTRES PRODUITS :
carterie, papeterie, presse

Ouvert du lundi au samedi de 9 h à 12 h 30
et de 15 h à 18 h 30. Ouvert le dimanche
et les jours fériés de 9 h 30 à 12 h 30.





Librairie du Renard

8, rue de l'Église 22500 Paimpol
Tél. : 02 96 20 54 59 - Fax : 02 96 20 85 53
librairiedurenard@free.fr



LE LOUARN Benoît et Valérie

créée en 2004

AUTRES PRODUITS :
carterie

ANIMATIONS :
coorganise le salon Marmouzien,
dédicaces, rencontres

ET AUSSI :
membre du SLF

Ouvert le lundi de 14 h à 19 h. Ouvert du mardi au samedi de 9 h à 12 h et de 14 h à 19 h. Ouvert tous les jours en saison.

En bref

Notre librairie, ouverte depuis 2004, est une librairie indépendante et généraliste, labellisée LIR. La librairie s'organise autour de plusieurs espaces : littérature, essais, bande dessinée, jeunesse, beaux livres, pratique, policiers, science-fiction et Bretagne avec près de 18 000 titres en stock. Nous réalisons une remise de 5 % sous forme de carte de fidélité (un avoir de 5 % du total est offert au bout de 10 passages en caisse, sans date limite, grâce à nos cartes dématérialisées).





Librairie Gwalarn

15, rue des Chapeliers 22300 Lannion
 Tél. : 02 96 37 40 53 - Fax : 02 96 46 56 76
librairie.gwalarn@wanadoo.fr
www.gwalarn.com
 vente en ligne
www.gwalarn.fr



DISENMEYER Laurent et SAGET Philippe

créée en 1981 et reprise en 2008

AUTRES PRODUITS :

CDs, papeterie

ANIMATIONS :

rencontres

ET AUSSI :

membre du SLF, vente de livres numériques

Ouvert du mardi au samedi de 9 h 30 à 13 h
 et de 14 h à 19 h. Ouvert le lundi de 15 h à 19 h l'été.

En bref

Que le vent soit au nord-ouest ou non, quand vous entrez dans la librairie Gwalarn, vous retrouvez dans un espace paisible où, depuis plus de trente ans, nous vous invitons à venir découvrir et choisir les ouvrages qui vous font plaisir ou dont vous avez besoin. Notre librairie est un lieu privilégié où tous les mots, les savoirs et les arts se côtoient. De temps à autre, vous rencontrerez des auteurs... et aussi vos propres amis !





Librairie Le Grenier

6, place Duclos 22100 Dinan
Tél. : 02 96 39 59 83 - Fax : 02 96 39 00 34
contact@librairielegrenier.com

www.librairielegrenier.fr

vente en ligne

<http://gaeletemmalibraires.wordpress.com>
(blog adulte)

<http://lajeunesseaugrenier.wordpress.com>
(blog jeunesse)



GROS-VELOT Pierre

créée en 1978 et reprise en 2011

AUTRES PRODUITS :

carterie, CDs Harmonia Mundi

ANIMATIONS :

activités manuelles, club de lecture adulte,
jeux concours, rencontres avec des auteurs
et illustrateurs

Ouvert du mardi au samedi de 9 h 30 à 13 h
et de 14 h à 19 h. Ouvert le lundi de 15 h à 19 h l'été.

En bref

Au Grenier, si vous êtes une grande personne, vous serez accueillis chaleureusement par Emma et Gaël, qui n'avancent que masqués sur la toile ; ainsi que par Natacha, spécialiste des dessins en bandes découpées. Si vous êtes une petite personne (ou une grande personne en devenir), Anne-Rozenn, Linda et Catherine se feront un plaisir de vous accompagner à la recherche de la perle rare !



Librairie Leconte

1, rue Fontaine Morin 22440 Ploufragan
Tél. : 09 72 93 24 16
librairie.leconte@orange.fr

LECONTE Emmanuel

créée en 2006

AUTRES PRODUITS :

carterie, jeux, jouets en bois,
journaux, loto, presse

ANIMATIONS :
dédicaces

Ouvert du lundi au vendredi de 6 h 30 à 12 h 45
et de 14 h à 19 h 30. Ouvert le samedi de 7 h à 12 h 45
et de 14 h à 19 h 30. Ouvert le dimanche
de 7 h 30 à 12 h 45.

En bref

La librairie Leconte à Ploufragan vous propose dans son espace librairie de la littérature, des livres pratiques, des livres de coloriage, des livres de contes, des bandes dessinées et des dictionnaires. Dans son espace jeux et jouets, vous trouverez des poupées et des peluches, des jeux de société, des puzzles et des jeux de construction, des boîtes à musique et des instruments de musique. Enfin, vous y trouverez également de la papeterie et de la presse.



Librairie-papeterie Nicolas

17, rue Marc-Seguin 22950 Trégueux
Tél. : 02 96 52 54 78 - Fax : 02 96 52 24 67
librairie-nicolas@orange.fr

AUTRES PRODUITS :
papeterie

Ouvert le lundi de 10 h à 12 h et de 14 h à 19 h.
Ouvert du mardi au vendredi de 9 h 30 à 12 h 30
et de 14 h à 19 h. Ouvert le samedi de 10 h à 12 h
et de 14 h à 19 h.

Librairie Pedrono

26, place du Centre 22200 Guingamp
Tél. : 02 96 43 73 19

PEDRONO Daniel

reprise en 1985

AUTRES PRODUITS :

produits liés à l'ésotérisme et au bien-être

Ouvert du mardi au samedi de 9 h 30 à 12 h 30
et de 14 h à 19 h.



Librairie Saint-Yves

9, Grande Rue 22100 Dinan
Tél. : 02 96 39 17 95 - Fax : 02 96 39 18 92
siloedinan@orange.fr

DUMONT Jean-Jacques

ET AUSSI :
membre du groupement Siloë

Ouvert du mardi au samedi de 9 h 45 à 12 h 30
et de 14 h à 18 h 45.





Librairie Siloë Le Pain des rêves

13, rue Saint-François 22000 Saint-Brieuc
 Tél. : 02 96 61 36 55 - Fax : 02 96 62 31 87
libr.lepaindesreves@wanadoo.fr
www.lepaindesreves.fr
 vente en ligne



DUMONT Jean-Jacques

reprise en 2006

AUTRES PRODUITS :

carterie, CDs et DVDs religieux, objets religieux

ANIMATIONS :

hors-les-murs, « un jeudi, un écrivain »
 avec la Maison Louis-Guilloux, « un livre, un
 auteur » avec la bibliothèque municipale

ET AUSSI :

vente de livres numériques sur le site internet

Ouvert du lundi au samedi de 9 h 30 à 12 h 30
 et de 14 h à 19 h, ouvert en été du mardi au samedi
 de 10 h à 12 h 30 et de 14 h à 19 h.

En bref

Créée dans les années 1970, la librairie Le Pain des rêves doit son nom au roman de Louis Guilloux, écrivain briochin. La librairie propose plus de 11 000 titres sur 100 m². C'est assez dire qu'il y a de quoi trouver à lire ! Vous pourrez passer des heures à choisir celui qui vous fera plaisir, à moins que vous ne désiriez demander conseil à l'un ou l'une des libraires...





Libreria Tanguy

15, place du Martray 22220 Tréguier

Tél. : 02 96 92 32 76

tregoroisans@hotmail.fr



GEBHARDT Maryline

reprise en 2011

AUTRES PRODUITS :

bijoux, souvenirs

ANIMATIONS :

organisation de manifestations en partenariat avec la bibliothèque municipale

ET AUSSI :

spécialisée dans le conte, partenaire de l'association Contes et légendes

Ouvert du mardi au samedi de 10 h à 19 h.

Ouvert tous les jours en juillet-août de 9 h 30 à 19 h.

Coup de cœur

Nous aimons beaucoup Romain Godest, un jeune auteur de Langoat, dans les Côtes-d'Armor, qui, à travers ses livres, nous fait découvrir son amour de l'imaginaire, de la mer et de sa Bretagne. Un auteur à suivre.



Librairie-papeterie Martin

15, rue Notre-Dame 22200 Guingamp
Tél. : 02 96 43 70 38 - Fax : 02 96 44 41 27
majuscule.guingamp@orange.fr

AUTRES PRODUITS :

carterie, consommables informatiques,
papeterie, reprographie

Ouvert du mardi au samedi de 9 h à 12 h
et de 14 h à 19 h.





Mots et Images

10, rue Saint-Yves 22200 Guingamp
 Tél. : 02 96 40 08 26 - Fax : 02 96 40 08 27
 contact@motsetimages.fr
 www.motsetimages.fr
 vente en ligne



VIGNON Céline

créée en 1997 et reprise en 2013

AUTRES PRODUITS :

carterie, CDs

ANIMATIONS :

dédicaces, lectures et rencontres-apéros
 avec les auteurs

ET AUSSI :

membre du groupement Initiales,
 membre du SLF

Ouvert du mardi au samedi de 10 h à 12 h 30
 et de 13 h 45 à 19 h, ouvert le lundi de 14 h à 19 h
 de juillet à décembre.

En bref

Nichée au cœur d'une petite ville de Bretagne, la librairie Mots et Images vous propose depuis une quinzaine d'années une offre d'environ 20 000 titres. Céline, Lætitia et Dewi sont heureux de vous y accueillir dans une atmosphère bois, moquette et musique douce. Vous pouvez y flâner tranquillement au gré de rayons remplis de livres mais aussi de disques et de cartes postales originales, ou y faire une pause détente.



Sarl Cocha

14, place de la Mairie 22700 Perros-Guirec
Tél. : 02 96 23 23 47 - Fax : 02 96 23 06 54
maison-dela-presse@wanadoo.fr

GUILLOUX Colette

reprise en 2006

AUTRES PRODUITS :

carterie, jeux de grattage, papeterie, presse

ANIMATIONS :

signatures

Ouvert du lundi au samedi de 8 h à 12 h 30 et de 14 h
à 19 h. Ouvert le dimanche de 9 h à 12 h 30.





Tom Librairie

8, place de l'Hôtel de Ville 22700 Perros-Guirec
Tél. : 02 96 91 17 11 - Fax : 02 96 91 28 38
tom.librairie@orange.fr
vente en ligne via www.lalibrairie.com



VERDIER Daniel

reprise en 2000

AUTRES PRODUITS :

carterie, CDs et DVDs, jeux et jouets,
produits dérivés BD

ET AUSSI :

membre du SLF

Ouvert du mardi au samedi de 9 h 30 à 12 h 30 et de
14 h à 19 h. Ouvert le dimanche de 10 h 30 à 12 h 30.
Généralement ouvert le lundi en période de vacances
scolaires.

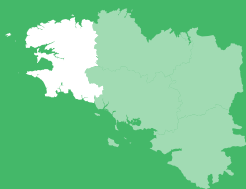
En bref

Nouveau départ pour Tom Librairie nichée au cœur de la Côte de granit rose. Après quinze ans de cogérance, Daniel Verdier devient l'unique propriétaire et embauche une jeune libraire, Bleuen Gohin. Nouveau souffle pour cette librairie et toujours autant de choix : littérature, bande dessinée, polar SF, musique, livres jeunesse et aussi des jeux, des vinyles, des CDs, des DVDs et un rayon papeterie et carterie. Vacanciers et résidents recevront des conseils et un accueil chaleureux. La librairie a le label LIR depuis 2009. Vous pouvez la suivre sur Facebook.



29

Finistère



P. 47 LE CHAMP DES LIVRES

P. 66 LIBRAIRIE SAINT-CHRISTOPHE 

P. 52 LES PASSAGERS DU LIVRE

P. 55 LIBRAIRIE DE LA CITÉ

ESCALE À MANGAS P. 41

EXCALIBULLE P. 42

LA PETITE LIBRAIRIE P. 46

LES ENFANTS DE DIALOGUES P. 50

  LIBRAIRIE DIALOGUES P. 58

LIBRAIRIE LA NOUVELLE CULTURE P. 62

UN FUTUR COMPOSÉ P. 76

P. 45 L'IVRESSE DES MOTS 

P. 67 LIVRES IN ROOM  

P. 64
LIBRAIRIE
MOTS
D'ICI ET
D'AILLEURS

P. 37 À LA LETTRE THÉ 

P. 59 LIBRAIRIE DIALOGUES 

P. 74 RELAIS DE LA PLUME 

P. 43 L'AUTRE RIVE 

P. 40 CAPLAN & CO 

P. 70 OUESSANT PRESSE

Ouessant

Lesneven

St-Pol-de-Leon

Morlaix

Plougasnou

Guimaëc

Brest

Landivisiau

Landerneau

Lampaul-Guimiliau

Plougastel-Daoulas

Berrien

LE CHEMIN DE L'ÉTOILE P. 48

LIBRAIRIE & CURIOSITÉS P. 53

LIBRAIRIE DES ÉCOLES P. 57

LIBRAIRIE HAPPY COLLECTOR P. 61

LIBRAIRIE LA PROCURE P. 63

  LIBRAIRIE RAVY P. 65

Crozon

29
Finistère

P. 51 LES MOTS

VOYAGEURS

P. 71 PENN DA BENN

Locronan

Audierne

Douarnenez

Quimper

AR VRO P. 38

QUAI DE L'IMAGINAIRE P. 73

AU PARCHEMIN P. 39

Penmarc'h

Pont-l'Abbé

Bénodet

Concarneau

Pont-Aven

Quimperlé

P. 72 PENSION GLOANEC

P. 49 LE LIVRE PHARE

P. 69 MAISON DE LA PRESSE

LE LIVRE ET LA PLUME

P. 75 TI AR SONERIEN

 L'IVRAIE P. 44

MAG PRESSE DE L'YSER P. 68

P. 56 LIBRAIRIE DE LA PLAGE

P. 54 LIBRAIRIE CELTIQUE

P. 60 LIBRAIRIE GUILLEMOT 



À la lettre Thé

9, place de Viarmes 29600 Morlaix

Tél. : 02 56 45 54 06

alaletterthe@hotmail.fr

<http://alaletterthe.blogspot.fr>



ALLAIRE Tatiana et ALLAIRE Romain

créée en 2012

AUTRES PRODUITS :

accessoires thé, boîtes à thé, carterie, galerie

ANIMATIONS :

concerts, lectures, rencontres, théâtre

ET AUSSI :

membre de la Fédération Calibreizh

Ouvert tous les jours de 10 h à 19 h.

En bref

Tatiana et Romain vous souhaitent la bienvenue À la lettre Thé ! Loin d'être une simple librairie, vous découvrirez un endroit calme mais vivant où se côtoient théières, livres, photos et fauteuils confortables. Thés divers, rooibos, cafés et chocolats chauds, il y en a pour tous les goûts. Des rayons généralistes les plus classiques (littérature générale, policier, jeunesse, bande dessinée, jardinage, cuisine, beaux livres) aux rayons plus spécialisés (poésie, littérature de l'imaginaire, récits de voyage, littérature et beaux livres autour du surf), tout le monde trouve son bonheur À la lettre Thé.



Ar Vro

4bis, place de la Liberté 29770 Audierne
 Tél. : 02 98 70 11 19
 arvrobretagne@orange.fr
 www.kenstroll.org/ar-vro-librairie-audierne.htm

LE BRETON Bruno

créée en 1992 et reprise en 2010

AUTRES PRODUITS :

bijoux, cadeaux, CDs

ANIMATIONS :

dédicaces, nocturnes autour
 du livre en été, rencontres

ET AUSSI :

membre de la Fédération Kenstroll

Ouvert du mardi au samedi de 10 h à 12 h 30
 et de 14 h 30 à 19 h.

En bref

La librairie Ar Vro, située au centre d'Audierne, se loge dans l'écrin d'une petite maison de pierre. Prenant part au groupement des libraires indépendants Kenstroll, la librairie Ar Vro est également un acteur des animations culturelles du Cap Sizun. De nombreux auteurs ou artistes se rencontrent à la librairie. L'histoire locale, très présente, côtoie sur les rayons les légendes bretonnes, les livres maritimes ou encore la bande dessinée. Vous y trouvez également musique, vidéos, bijoux bretons et tout ce qui fait parler de la Bretagne.



Au Parchemin

7, rue de Reims 29160 Crozon
Tél. : 02 98 27 06 05
parchemin.crozon@wanadoo.fr

GRANDCHAMP Catherine

créée en 1984

AUTRES PRODUITS :

carterie, papeterie

ANIMATIONS :

signatures

ET AUSSI :

membre du SLF

Ouvert du mardi au samedi de 9 h à 12 h
et de 14 h à 19 h. Ouvert du lundi au samedi
de 9 h à 13 h et de 14 h à 19 h 30.

Ouvert le dimanche matin de 9 h à 13 h en saison.



Caplan & Co

Poul Rodoù 29620 Guimaëc

Tél. : 02 98 67 58 98

caplanandco@gmail.com

www.caplanandco.fr

CAPRINI

créée en 1993

AUTRES PRODUITS :

boissons, petite restauration

ANIMATIONS :

concerts, rencontres

Ouvert le week-end hors-saison.

Ouvert le mardi de 15 h à 22 h.

Ouvert du mercredi au dimanche de 12 h à 22 h

en saison estivale et pendant les vacances scolaires.





Escale à Mangas

12bis, rue de la 2^e DB 29200 Brest
Tél. : 02 98 33 29 14 - Fax : 02 98 46 50 80
excalibulle@numericable.fr
www.excalibulle.com



LEROUX Dominique

créée en 2004

AUTRES PRODUITS :
produits dérivés manga

ET AUSSI :
newsletter hebdomadaire avec des coups
de cœur et l'annonce des sorties,
cinq chroniques par semaine

Ouvert du mardi au samedi de 10 h à 12 h
et de 14 h à 19 h.

En bref

Depuis 2003, le Pays du Soleil levant est à portée de page à Brest. Que vous soyez amateurs ou connaisseurs, notre petite jonque (boutique de 30 m²) vous fait découvrir la richesse de la bande dessinée asiatique. L'Orient sous tous ses visages : mangas, manwas, *shojo*, *seinen*, *shonen*.... L'Orient sous toutes ses formes : livres, DVDs, *goodies*, affiches, musique...



Excalibulle

9, place de la Liberté 29200 Brest
 Tél. : 02 98 46 50 80
 excalibulle@numericable.fr
 www.excalibulle.com
 vente en ligne uniquement sur les produits limités



LEROUX Dominique

créée en 1996

AUTRES PRODUITS :

produits dérivés BD et comics

ANIMATIONS :

animations en bibliothèque, dédicaces,
 participe au festival BD de Loperhet

ET AUSSI :

membre de l'association Libraires à Brest

Ouvert du mardi au samedi de 10 h à 19 h.

En bref

Depuis 1996 (déjà !), nous avons jeté l'ancre à Brest. Passionnées comme vous de bande dessinée, nous vous accompagnerons à la découverte des 1 001 facettes du 9^e Art. De nombreux voyages nous attendent au cœur de l'imaginaire éclectique, foisonnant et parfois farfelu de ces drôles de « lascars » que sont les auteurs de bande dessinée. Alors, embarquez et hissons les voiles ! Eh ! Y'a quoi dans l'tonneau ? Excabulle est une librairie centrée sur la bande dessinée franco-belge et le comics US. 80 m² à explorer !





L'Autre Rive

Restidiou braz 29690 Berrien
Tél. : 02 98 99 72 58 - Fax : 02 98 99 97 20
lautre-rive@hotmail.fr
<http://autrerive.hautefort.com>

LEDRET Marc

créée en 2006

AUTRES PRODUITS :
boissons et petite restauration

ANIMATIONS :
ateliers, balades contées, concerts, expositions,
formations, rencontres, théâtre

ET AUSSI :
membre de la Fédération Calibreizh,
a le label « café de pays »

Ouvert tous les jours de 11 h à 21 h toute l'année
(sauf en janvier).

En bref

Dans les Monts d'Arrée, l'Autre Rive vous accueille au cœur de la forêt d'Huelgoat, à 300 mètres de la mare aux sangliers. Dans cet endroit toujours un peu magique, vous pourrez manger à toute heure une cuisine simple mais de qualité, le tout agrémenté de bons vins, de bières (dont celles de Huelgoat) et autres thés et cafés. Vous pourrez piocher tranquillement dans le gisement de livres fortement connotés « résistance et rébellion » et dans un rayon spécialisé en botanique tout en contemplant les expositions de nombreux plasticiens.





L'Ivraie

19, rue Voltaire 29100 Douarnenez

Tél. : 09 73 65 03 73

livraie.dz@gmail.com



SAAD Ali

créée en 2012

AUTRES PRODUITS :

boissons, carterie, galerie

ANIMATIONS :

concerts, expositions, rencontres

ET AUSSI :

membre de la Fédération Calibreizh

Ouvert du lundi au samedi de 9 h 30 à 13 h
et de 16 h à 19 h 30.

En bref

Le café-librairie L'Ivraie à Douarnenez a ouvert ses portes en été 2012. Quel ne fut pas notre bonheur de découvrir que L'Ivraie était vécue comme une nécessité, que les habitants l'attendaient, de comprendre que les lecteurs allaient se l'approprier et qu'elle nous échapperait. Elle s'imposait comme une nécessité absolue, celle de l'impérieuse nécessité de lire.

« Quand je pense à tous les livres qu'il me reste à lire, j'ai la certitude d'être encore heureux. »

Jules Renard
Bienvenu-e-s à L'Ivraie,
café-librairie de
Douarnenez.





L'ivresse des mots

4, route de Saint-Sauveur
29400 Lampaul-Guimiliau
Tél. : 02 98 67 95 19
ivressedesmots@orange.fr



ILY Maela

créée en 2012

AUTRES PRODUITS :

bijoux, cartes, créations artisanales,
vêtements, ...

ANIMATIONS :

rencontres

ET AUSSI :

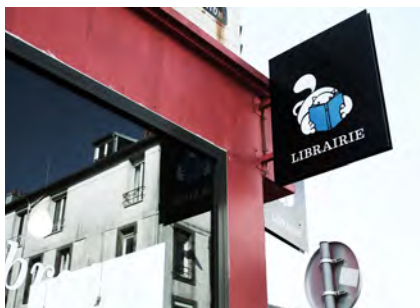
membre de la Fédération Calibreizh.
Avec ses 120 m², la librairie accueille
régulièrement des groupes de randonneurs,
des réunions, le comité de lecture (ouvert
à tous), ou tout simplement des particuliers
souhaitant se retrouver au calme

Ouvert du mardi au samedi de 10 h à 19 h.

En bref

Sur le circuit des enclos, la librairie vous invite à visiter ses rayons. Vous y trouverez de la jeunesse, de la bande dessinée, de la littérature française et étrangère, ainsi que de la documentation sur le patrimoine de notre belle Bretagne. Petite particularité : la libraire parle breton et peut vous conseiller parmi un très large choix de titres ! Si le cœur vous en dit, il vous est également possible de vous asseoir au coin du feu ou en terrasse. N'hésitez donc plus ! Venez nous rendre visite !





La Petite Librairie

4 bis, rue Danton 29200 Brest
Tél. : 02 56 29 06 35
contact@lapetitelibrairie.net
www.lapetitelibrairie.net

PRIGENT Galaad

AUTRES PRODUITS :
boissons

ANIMATIONS :
rencontres

ET AUSSI :
membre de l'association Libraires à Brest

Ouvert du mardi au vendredi de 10 h à 12 h 30
et de 14 h à 19 h. Ouvert le samedi de 10 h à 19 h.

En bref

La Petite librairie présente un choix de livres couvrant l'essentiel de la création actuelle en littérature, poésie, arts, jeunesse, bande dessinée, essais... La librairie propose également une sélection de revues, ainsi qu'un coin café où il est possible de s'installer pour consulter les publications ou déguster un thé.



Le Champ des livres

2, place Jean-Fournier
29470 Plougastel-Daoulas
Tél. : 02 98 40 25 87 - Fax : 02 98 40 82 09
lechampdeslivres@wanadoo.fr

LE STRAT Ghislaine

reprise en 2005

AUTRES PRODUITS :

carterie, jouets, papeterie

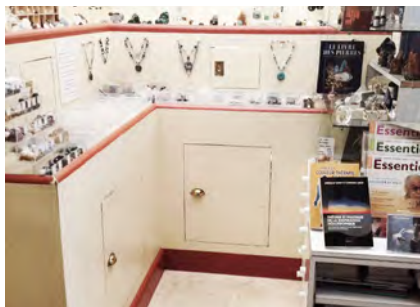
ANIMATIONS :

animations en partenariat avec
la bibliothèque, dédicaces

Ouvert du mardi au samedi.

Ouvert le dimanche matin de Pâques à janvier.





Le Chemin de l'Étoile

16, rue des Douves 29000 Quimper

Tél. : 02 98 95 06 92

lechemindeletoile@orange.fr

ROSSAUT Jean-Pierre

créée en 2003

AUTRES PRODUITS :

bougies, encens, minéraux, pendules, tarots

ANIMATIONS :

conférences, rencontres, signatures

Ouvert du mardi au samedi de 10 h à 12 h 30
et de 14 h 30 à 19 h.

En bref

C'est un endroit chaleureux et relaxant situé hors du temps, il y règne une douce ambiance où écoute et conseil ne sont pas de vains mots. Vous y trouverez présentés plus de 3 500 livres ainsi qu'une large gamme de produits ésotériques : tarots, pendules, encens et minéraux de tout horizon. Consultation astrologique personnalisée mais aussi cours, conférences et ateliers tout au long de l'année.





Le Livre Phare

8, rue Dumont-d'Urville 29900 Concarneau
 Tél. : 02 98 50 68 11
 lelivrephare@orange.fr
 www.initiales.org /le-livre-phare-concarneau

LEVER Christian
 reprise en 2010

AUTRES PRODUITS :
 carterie

ANIMATIONS :
 dédicaces, participe à des salons
 (Livre et mer, petite enfance à Trégunc,
 salon bio à Trégunc et Riec-sur-Belon)

ET AUSSI :
 membre du groupement Initiales

Ouvert le lundi de 15 h à 19 h 15. Ouvert du mardi
 au samedi de 9 h 30 à 13 h et de 14 h à 19 h 15.

En bref

Pourquoi venir au Livre Phare ? Je n'oserais moi-même y répondre sans une introspection que je devine longue, ou, m'incarnant en un client-type, sans m'effrayer du regard que je porterais sur mon action ou ma responsabilité. Car attention j'ai le droit de vie ou de mort sur un texte ou un auteur. Dans 68 m² certes mais quand même !!! Mais à condamner je préfère encenser. Que l'œuvre qui m'enthousiasme s'empile, se décuple et s'éclate en tous coins !!! Mon *best-seller* de l'an dernier : *Le promeneur de la Presqu'île* de J. L. Nativelle. Lu, défendu, vendu. Très bien reçu, jamais rendu. Le libraire est un passeur de gloire à l'auteur ! Ma spécialité ? La sincérité ! Apportez la vôtre et l'on va bien s'entendre.



Les Enfants de Dialogues

1, place de la Liberté 29200 Brest

Tél. : 02 98 43 56 56

contact@lesenfants.fr

www.lesenfants.fr

vente en ligne

KERMAREC Catherine
et THAMMAVONGSA Pascale

créée en 2001

AUTRES PRODUITS :

jeux, jouets, peluches

ANIMATIONS :

ateliers, lectures, rencontres

ET AUSSI :

membre du SLF

Ouvert du lundi au samedi de 10 h à 19 h.

En bref

Quel est le métier des enfants ? Jouer. Pourquoi ? Pour apprendre à grandir, à rêver, à imaginer, à réfléchir. Avec leurs parents, leurs copains et copines, leurs enseignants, leurs voisins. C'est à cette fin que les collaborateurs des Enfants de Dialogues sélectionnent le meilleur des jeux et jouets éducatifs, les plus poétiques des livres, ceux qui permettent aux enfants de grandir. Et ce, pour le bonheur de chacun dans ce « grenier magique » qu'est, selon Erik Orsenna, Les Enfants de Dialogues. Chers parents : à bientôt au paradis des enfants !





Les Mots voyageurs

2, place Hervo 29300 Quimperlé

Tél. : 02 98 09 02 66

lesmotsvoyageurs@alinto.com



CLUGERY Karine

créée en 2007

AUTRES PRODUITS :

carterie, jeux

ANIMATIONS :

oui

Ouvert du mardi au samedi de 9 h 30 à 19 h.

Ouvert le dimanche de 10 h à 13 h.



Les Passagers du livre

28, rue Fontaine Blanche 29800 Landerneau

Tél. : 02 98 41 32 83

lespassagersdulivre@orange.fr



JOLY Adeline et CARLISI Bruno

créée en 2013

Ouvert le lundi de 14 h à 19 h.

Ouvert du mardi au samedi de 9 h 30 à 19 h.

Coup de cœur

LA SYMPHONIE

DES SPECTRES, de

John Gardner, éd. Points.

Début des années 80.

Professeur de philo harcelé

par le fisc, Peter Mickelsson

achète une maison dans

un village perdu de

Pennsylvanie où il espère

retrouver l'élan nécessaire

à la rédaction d'un livre

qui lui ramènera sa gloire

disparue. Or, cette vieille

bâtisse semble hantée et de

bien étranges phénomènes

se produisent tout autour

de lui tandis qu'il tente

de gérer ses affects, qu'ils

soient d'ordre amoureux

ou professionnel...

La symphonie des

spectres est un de ces

romans qui ne se donne

jamais complètement,

qui joue avec vos nerfs,

qui titille, excite, épate...



Librairie & Curiosités

1bis, rue Toul al Laer 29000 Quimper

Tél. : 09 82 32 84 11

librairie.et.curiosites@gmail.com

www.librairie-et-curiosites.com



LE PAPE Catherine

créée en 2011

AUTRES PRODUITS :

carterie, curiosités

ANIMATIONS :

une nouvelle exposition tous les mois, concours

Ouvert du mardi au samedi de 10 h à 12 h 30
et de 14 h à 19 h.

Coup de cœur

Lorsqu'on est libraire, on lit beaucoup mais, il faut l'avouer, c'est assez rare d'être vraiment surpris par un roman. **L'HOMME QUI SAVAIT LA LANGUE DES SERPENTS**, d'Andrus Kivirähk, éditions Tripode, est un livre aussi étonnant que drôle, c'est une fable poétique et politique à la fois, et cela faisait bien longtemps que je n'avais pas lu un livre si magique. Pour moi il est devenu le livre de la librairie : un auteur inconnu en France, une petite maison d'édition, une histoire surprenante, tout est rassemblé pour satisfaire les curieux.

Librairie celtique

Place de l'Église 29180 Locronan

Tél. : 02 98 51 82 61

PRÉ Jacques

créée en 1994

AUTRES PRODUITS :

CDs, vinyles

ANIMATIONS :

marchés nocturnes le jeudi soir l'été

Ouvert tous les jours de 10 h à 12 h 30

et de 14 h à 19 h.



Librairie de la Cité

6, rue Fontaine Blanche 29800 Landerneau

Tél. : 02 98 85 03 13

citeland@wanadoo.fr



GENTIL Bernard

créée en 1973 et reprise en 2004

ANIMATIONS :
signatures

Ouvert du mardi au samedi de 9 h à 12 h
et de 14 h à 19 h.





Librairie de la Plage

4, avenue de la Plage 29950 Bénodet

Tél. : 02 98 57 17 98

tanguycamprodis29@orange.fr



TANGUY Sébastien

créée en 1994 et reprise en 2006

AUTRES PRODUITS :

bibelots, cadeaux-souvenirs, carterie,
jeux-jouets, presse

ANIMATIONS :

dédicaces, rencontres d'auteurs

Ouvert du lundi au dimanche.

En bref

Soucieuse de toujours mieux accueillir tous les publics, la Librairie de la Plage occupe depuis 2011 un nouveau local de plain-pied de 150 m² face à la mer désormais ouvert sept jours sur sept toute l'année. Pour son dynamisme et son sens de l'accueil, l'établissement a été récompensé de la Plume d'Argent lors de l'édition 2013 du Trophée national des diffuseurs de presse.

Librairie des écoles

5, rue des Boucheries 29000 Quimper
Tél. : 02 98 95 67 70 - Fax : 02 98 95 64 45
librairie.des.ecoles@orange.fr,
papeterie-bourhis@wanadoo.fr
www.papeterie-bourhis.com
vente en ligne pour les professionnels

BOURHIS Alain et Muriel

créée en 1968

AUTRES PRODUITS :
fournitures scolaires, papeterie

ET AUSSI :
librairie Majuscule

Ouvert le lundi de 14 h à 19 h.

Ouvert du mardi au samedi de 10 h à 19 h.





Librairie Dialogues

Forum Monseigneur-Roull 29200 Brest
 Tél. : 02 98 44 88 68 - Fax : 02 98 44 55 42
 contact@librairiedialogues.fr
 www.librairiedialogues.fr
 vente en ligne
 http://blog.librairiedialogues.fr



MUCCHIELLI Caroline

créée en 1976

AUTRES PRODUITS :
 carterie

ANIMATIONS :
 conférences, dédicaces, expositions, rencontres

ET AUSSI :
 membre du SLF, adhérente au groupement
 Libraires Ensemble et à leslibraires.fr
 vente de livres numériques sur le site Internet

Ouvert du lundi au samedi de 9 h 30 à 19 h 30.

En bref

Pour qui aime les livres, une librairie est forcément un lieu de perdition... Nous avons essayé de faire de notre librairie un endroit où vous pouvez à loisir perdre (mais sont-ils perdus ?) quelques instants. Ou de longues heures... Un endroit où vous pourrez aussi partager, échanger avec des libraires passionnés, avec d'autres lecteurs, et peut-être, si vos pas vous conduisent chez nous en fin d'après-midi, avec les auteurs eux-mêmes, lors d'une rencontre au café.





Librairie Dialogues

9, rue d'Aiguillon 29600 Morlaix
Tél. : 02 98 15 10 60 - Fax : 02 98 15 10 72
contact@dialoguesmorlaix.com
www.dialoguesmorlaix.com
vente en ligne



DELAUNEY Géraldine

créée en 2008

AUTRES PRODUITS :

carterie, CDs et DVDs, jouets, papeterie cadeau

ANIMATIONS :

dédicaces, show-cases

ET AUSSI :

membre du SLF, vente de livres numériques
sur le site Internet

Ouvert le lundi de 12 h à 19 h.

Ouvert du mardi au samedi de 10 h à 19 h.

En bref

La librairie Dialogues Morlaix a été ouverte en 2008 par Géraldine Delauney, avec le soutien de Dialogues Brest où elle travaillait avec Charles Kermarec depuis 1981. La librairie occupe un vaste espace de près de 500 m² de plain-pied dans les anciennes halles avec un choix de 50 000 références en magasin. Outre les livres, Dialogues Morlaix propose un rayon CDs et DVDs, des jouets, et de la papeterie cadeau. On peut s'y installer pour lire ou rencontrer les auteurs invités dans l'espace salon.



Librairie Guillemot

42, place de la République 29120 Pont-l'Abbé
Tél. : 02 98 82 30 95 - Fax : 02 98 82 31 14
librairie.guillemot@orange.fr



GUILLEMOT Chantalle

créée en 2011

AUTRES PRODUITS :

carterie, DVDs, partitions musicales

ANIMATIONS :

conférences, participation à des salons,
rencontres

Ouvert du lundi au samedi de 9 h 30 à 12 h 30
et de 14 h à 19 h.





Librairie Happy Collector

6, rue Toul al Laer 29000 Quimper
Tél. : 02 98 95 53 76
introuvable29@gmail.com
www.introuvable29.e-monsite.com
vente en ligne



DUPRAT Christophe

créée en 2001 et reprise en 2013

AUTRES PRODUITS :

CDs, dessins, planches originales,
produits dérivés

ANIMATIONS :

dédicaces, rencontres d'auteurs

ET AUSSI :

membre de l'association Les commerçants
du faubourg Saint-Corentin

Ouvert du mardi au samedi de 10 h 15 à 12 h 30 et de
14 h à 19 h.

En bref

Que vient-on chercher dans ma librairie de bandes dessinées ? Avant tout du plaisir. Nous nous délectons de cette diversité tant au niveau des histoires, qu'au niveau des dessins, des genres, des époques... Ici, il y en a pour tous les goûts. Pour les enfants. Pour les adultes. Pour les dames. Osez. Venez découvrir toute la richesse que peut apporter une bande dessinée. Je vous accueillerai toujours avec le sourire, avec l'envie de vous renseigner mais aussi de partager vos coups de cœur. Finalement, c'est tout cela la bande dessinée chez Happy Collector.





Librairie La Nouvelle Culture

4, rue Monseigneur-Graveran 29200 Brest

Tél. : 02 98 43 35 58

lepeoch.nicolas@wanadoo.fr

LE PEOC'H Nicolas

créée en 1987

AUTRES PRODUITS :

articles fen-shui et orientaux, bijoux symboliques, bougies, carillons, carterie, CDs de musique de relaxation, encens, huiles essentielles et élixirs floraux, lampes de sel, pendules, pierres et cristaux, tarots, etc.

ANIMATIONS :

participation à des salons spécialisés

Ouvert du mardi au samedi de 10 h à 19 h.

En bref

La librairie vous propose un vaste choix de livres et d'articles de toutes les cultures pouvant nous aider à cultiver le bien-être et la sérénité et à cheminer vers une meilleure connaissance de nous-mêmes. Le tout dans une ambiance apaisante agrémentée d'échanges intéressants et de conseils éclairés. Beaucoup d'outils pour prendre sa vie en main y sont présentés, à chacun de sentir avec son cœur celui qui lui correspond dans un choix riche et de qualité. Au plaisir de s'y rencontrer.





Libreria La Procure

5, rue Amiral-de-la-Grandière 29000 Quimper
 Tél. : 02 98 95 88 71 - Fax : 02 98 95 24 42
laprocure.quimper@gmail.com
<http://laprocure-quimper.com>
 vente en ligne

BLANC Véronique

créée en 1975 et reprise en 1987

AUTRES PRODUITS :
 jeux et jouets

ET AUSSI :
 espace dédié aux enfants dans notre magasin
 mitoyen « La Malle de Corentin »

Ouvert le lundi de 14 h à 19 h et du mardi au samedi
 de 9 h 30 à 13 h et de 14 h à 19 h.

En bref

Installée depuis plus de trente ans, la libreria La Procure de Quimper est animée par Véronique et Jean-Michel Blanc. Autour du rayon livres religieux et sciences humaines, axe historique de l'enseigne, nous avons développé une libreria de multi-spécialités qui propose un assortiment permanent d'environ 10 000 titres, parmi lesquels : un rayon Bretagne, un rayon littérature enfantine, des ouvrages sur la famille et l'éducation, un rayon beaux livres, une sélection de nouveautés littéraires et d'essais, enfin un rayon spiritualités et religions, exhaustif, riche d'un stock de 5 000 titres.





Librairie Mots d'ici et d'ailleurs

8, rue Louis-Pasteur 29400 Landivisiau

Tél. : 02 98 72 53 18

motsdicietdailleurs@orange.fr

<http://librairielandivisiau.blogspot.fr/>



LE DEUNFF Gaëtane et Marc Pol

créée en 2014

AUTRES PRODUITS :

carterie, jeux, expositions de photographies et tableaux, papeterie

ANIMATIONS :

conférences, dédicaces, expositions

Ouvert du mardi au samedi de 9 h 30 à 19 h.

En bref

Mots d'ici et d'ailleurs est la librairie indépendante de Landivisiau. Généraliste, elle propose des rayons variés : littérature, policier, essais, jeunesse, pratique, beaux livres... mais aussi papeterie, jeux pour enfants et carterie... Comme l'indique son nom, un accent particulier a été mis sur la littérature étrangère mais aussi française et bretonne. La librairie, qui se veut un lieu culturel d'accueil et de convivialité, s'implique dans la vie locale en organisant, seule ou en partenariat, des animations (conférences, dédicaces...) et des expositions.



Librairie Ravy

10-12, rue de la Providence
Passage du Chapeau rouge
29000 Quimper
Tél. : 02 98 95 05 36 - Fax : 02 98 64 29 10
librairie.ravy@orange.fr
www.librairieravy.fr
vente en ligne



BLANC Jean-Michel

créée en 1965 et reprise en 2007

AUTRES PRODUITS :

carterie, CDs et DVDs,
espace café-thé, papeterie

ANIMATIONS :

conférences en partenariat avec
la médiathèque, rencontres

ET AUSSI :

membre de Libraires ensemble,
membre du SLF, vente de livres numériques
via <http://librairieravy.numilog.com>

Ouvert du lundi au samedi de 9 h 30 à 19 h,
en juillet-août de 10 h à 19 h 30.

En bref

La librairie Ravy, au cœur du Quimper historique, dans le passage commercial du Chapeau rouge, à proximité des parkings Providence, Théâtre de Cornouaille, ou Tour d'Auvergne, propose 90 000 ouvrages sur 1 200 m². Pour vous conseiller, une équipe de vingt-quatre personnes est à votre service.





Librairie Saint-Christophe

11, rue du Général-de-Gaulle 29260 Lesneven

Tél. : 02 98 83 01 97 - Fax : 02 98 83 08 32

lib.stchristophe@orange.fr

www.saintchristophe-lesneven.com



DELAPRÉ Jean-François

créée en 1946 et reprise en 1991

AUTRES PRODUITS :

cadeaux, consommables informatiques,
fournitures de bureau, papeterie

ANIMATIONS :

oui

ET AUSSI :

membre du SLF

Ouvert du lundi au samedi de 9 h à 12 h
et de 14 h à 19 h.

En bref

Depuis 1946 en côte des légendes, la librairie Saint-Christophe continue à défricher et conseiller toutes les littératures avec un parti pris : faire en sorte que ses clients aient l'envie d'y revenir...





Livres in Room

29, rue du Général-Leclerc
29250 Saint-Pol-de-Léon
Tél. : 02 98 69 28 41
livresinroom@orange.fr
<http://livresinroom.wix.com/livresinroom>
vente en ligne sur www.lalibrairie.com



MAINDRON Gaëlle et MICHEL François

créée en 2007, reprise en 2014

AUTRES PRODUITS :

cadeaux, carterie, épicerie fine,
papeterie, salon de thé

ANIMATIONS :

concerts, débats, dédicaces,
expositions, rencontres

ET AUSSI :

membre de la Fédération Calibreizh

Ouvert du mardi au vendredi de 9 h 30 à 12 h 30
et de 13 h 30 à 19 h. Ouvert le samedi de 9 h 30
à 12 h 30 et de 14 h à 19 h.

En bref

Côté rue, une belle librairie généraliste au cœur de la ville où romans, essais, albums, beaux livres, littératures jeunesse et éditions régionales côtoient une sélection de CDs ainsi que des articles de papeterie fine et fantaisie pour se faire plaisir ou pour offrir. Côté jardin, le salon de thé comme une invitation à prendre son temps autour d'un thé ou d'un café, à déguster des gâteaux artisanaux sans oublier le fameux chocolat à l'ancienne !



Mag presse de l'Yser

37, quai de l'Yser 29100 Douarnenez

Tél. : 02 98 74 17 32

david_raffray@yahoo.fr

RAFFRAY David

reprise en 2007

AUTRES PRODUITS :

cadeaux, carterie, papeterie, presse

Ouvert du lundi au samedi de 7 h à 12 h 45 et de 14 h à 18 h 45. Ouvert le dimanche de 8 h à 12 h 45.



Maison de la Presse Le Livre et la plume

1, place Jean-Jaurès 29900 Concarneau
Tél. : 02 98 97 00 95 - Fax : 02 98 97 21 42
lelivreetlaplume@orange.fr
<http://lelivreetlaplume.fr>
vente en ligne sur www.lalibrairie.com



QUENEHERVÉ Alain

reprise en 2013

AUTRES PRODUITS :

carterie, loto, papeterie, presse

ANIMATIONS :

dédicaces

ET AUSSI :

propose des recharges téléphoniques,
des photocopies, des tickets de bus Coralie.
Est également un point Relais Colis®.

Ouvert du lundi au samedi de 7 h 30 à 19 h 30.

Ouvert le dimanche de 8 h 30 à 12 h 30.

En bref

Idéalement située au centre de Concarneau, face à la ville Close, la Maison de la Presse Le Livre et la plume est un commerce de proximité spécialisé dans la vente de journaux et magazines, papeterie, librairie, carterie, cadeaux et loto. Labellisée LIR, la librairie vous propose un rayon livres fortement développé, tant en poche qu'en beaux livres. Point presse principal de Concarneau, vous y trouverez la presse locale et régionale mais aussi la presse nationale et internationale, dans un espace de 120 m² dédié à la culture.



Ouessant Presse

Place de l'Église
Bourg de Lampaul 29242 Ouessant
Tél. : 02 98 48 85 81

LEROUX Guislaine

reprise en 2014

AUTRES PRODUITS :

presse

ANIMATIONS :

dédicaces





Penn da Benn

37, place Saint-Michel 29300 Quimperlé
 Tél. : 02 98 39 13 04
 pennabenn@wanadoo.fr
 www.kenstroll.org/Penn-da-Benn-
 librairie-bretonne.htm



MELLOUET Marijo

créée en 1996

AUTRES PRODUITS :

artisanat, bijoux, cadeaux, CDs, produits locaux

ANIMATIONS :

concerts, dédicaces, expositions, rencontres

ET AUSSI :

membre de la Fédération Kenstroll

Ouvert du lundi au samedi de 10 h à 12 h 30
 et de 14 h à 19 h l'été. Fermé le lundi hors-saison.

En bref

Une librairie bretonne et plus encore : *ur spered hag ul lec'h sevenadurel, an dra-se eo Penn da Benn* ! Un esprit et un lieu culturel. Penn da Benn est la boutique doyenne de Kenstroll, ouverte le 8 mars 1996, journée internationale des femmes. Un hasard ? peut-être, peut-être pas. En tous cas un signe qui dit que Marijo s'intéresse à l'humain, dans sa diversité. En breton, anglais, allemand, français ou en baragouinant, la communication et l'échange se font à Penn da Benn. Les clients sont fidèles et les visiteurs nombreux.





Pension Gloanec

5, place Gauguin 29930 Pont-Aven

Tél. : 02 98 06 01 18

le-gall.marie-jose@wanadoo.fr

<http://pensiongloanec.com>



LE GALL Marie-Josée

créée en 1949 et reprise en 1998

AUTRES PRODUITS :

carterie, galerie, presse

ANIMATIONS :

ateliers d'écriture, cercle de lecture, conférences (sur un livre ou sur l'histoire de l'art), conversation en anglais autour d'un livre ou d'un auteur, rencontres

Ouvert du lundi au samedi de 9 h à 12 h 30 et de 14 h à 19 h. Ouvert le dimanche matin toute l'année.

Ouvert en continu tous les jours de juillet-août.

En bref

Au cœur de Pont-Aven, la Pension Gloanec (célèbre pour avoir hébergé à compter de 1884 des peintres renommés tels Gauguin, Bernard, Sérusier, Dow...) accueille sur deux niveaux une librairie générale et spécialisée proposant des livres d'art, une galerie, de la presse, de la papeterie et carterie... De nombreuses animations sont proposées : ateliers (écriture, cercle de lecture, papotage en anglais), rencontres, causeries, dédicaces, ... Nous vous invitons à venir découvrir nos nombreux coups de cœur.



Quai de l'imaginaire

2, quai Jean-Jaurès 29770 Audierne
Tél. : 02 98 70 19 37 - Fax : 02 98 70 18 84
quaiimaginaire@wanadoo.fr



Relais de la plume

7, place du Général-Leclerc 29630 Plougasnou
Tél. : 02 98 67 32 22
relaisdelaplume@gmail.com
www.relaisdelaplume.com



FLION Françoise et Benoît

reprise en 2014

AUTRES PRODUITS :

cadeaux, café, chambres d'hôtes, presse

ANIMATIONS :

dédicaces

Ouvert le lundi de 7 h 30 à 12 h 30. Ouvert du mardi
au samedi de 7 h 30 à 12 h 30 et de 15 h à 19 h.

Ouvert le dimanche de 8 h à 12 h 30.

En bref

Situé sur la place de l'église, le Relais de la plume remplit toute l'année sa vocation de « cœur » du bourg. Chaque jour, ses portes s'ouvrent aux habitants et aux voyageurs: côté rue pour acheter son journal à la maison de la presse, côté jardin pour s'installer dans la librairie-salon de thé, avec dans ses étages, des chambres où passer la nuit. Pause idéale entre courses en ville et balades sur la côte sauvage, le Relais invite à prendre son temps.





Ti ar sonerien

Kroashent-tro / Rond-point Keramporiel
 29900 Concarneau
 Tél. : 02 98 50 82 82
ti.ar@sonerien.com
www.sonerien.com/fr
 vente en ligne

PELLIET Yann

créée en 1997

AUTRES PRODUITS :
 bijoux, CDs et DVDs, instruments
 de musique, partitions

ANIMATIONS :
 concerts, rencontres

ET AUSSI :
 membre de la Fédération Kenstroll

En bref

Ti ar Sonerien - La Maison des Sonneurs - est la librairie régionale et musicale basée sur Concarneau depuis 1997. La librairie vous offre en magasin un large choix d'ouvrages issus de l'édition en Bretagne. Ti ar Sonerien est également spécialisée dans l'édition musicale de Bretagne, d'Écosse et d'Irlande pour tous les instruments de musique. Outre son activité de libraire, Ti ar Sonerien vous propose un rayon très complet de la discographie celtique ainsi qu'une sélection très précise d'instruments.



Un Futur composé

22, rue Bouillon 29200 Brest
Tél. : 02 98 45 05 60
diverres.robert@wanadoo.fr

DIVERRES Robert

créée en 1999

AUTRES PRODUITS :
produits dérivés BD

Ouvert le samedi de 10 h à 19 h.

Ouvert le mardi et le jeudi soir de 18 h à 19 h 30.

Ouvert le vendredi de 15 h à 19 h.

35

Ille-et-Vilaine



-  LA DROGUERIE DE MARINE P. 89
-  LA DROGUERIE D'EN FACE P. 90
- LE CABESTAN P. 93
- LE PORTE-PLUME P. 97
- LIBRAIRIE DU MÔLE P. 102
- LIBRAIRIE L'ÉTAGERE P. 105
-  LIBRAIRIE L'ODYSSÉE P. 106
- LIBRAIRIE NOIR SUR BLANC P. 111
- PAGES ET IMAGES P. 121

NOUVELLES IMPRESSIONS P. 118
ONDINE P. 119

St-Briac-sur-Mer
Dinard

L'ENCRE MARINE P. 85

LA PETITE MARCHANDE DE PROSE
P. 91

Montfort-sur-Meu

ARIANE - LIBRAIRIE DU VOYAGE
P. 80

JAPANIM P. 83

 LE FORUM DU LIVRE P. 94

L'ENCRE DE BRETAGNE P. 84

 LA COUR DES MIRACLES P. 88

LA ROSE MYSTIQUE P. 92

LE PÉCARI AMPHIBIE P. 96

 LIBRAIRIE CRITIC P. 101

LIBRAIRIE GREENWICH P. 104

 LIBRAIRIE LA COURTE ÉCHELLE
P. 107

LIBRAIRIE LA PROCURE P. 108

 LIBRAIRIE LE FAILLER P. 109

LIBRAIRIE SAINT GERMAIN P. 112

 M'ENFIN ?! P. 117

PLANÈTE IO P. 122

 TY BULL... TOME 2 P. 124

P. 99 LIBELLUNE

Redon

P. 123 TOURNEZ LA PAGE

P. 86 L'HERBE ROUGE

P. 115 LIBRAIRIE-PAPETERIE DOLOISE ERIC PAPAIL

P. 79 ALFABULLE

P. 103 LIBRAIRIE GARGAN'MOTS 

P. 82 DES GOURMANDISES SUR L'ÉTAGERE

P. 98 LECTURES VAGABONDES 

P. 110 LIBRAIRIE MARY

Dol-de-Bretagne

Combourg

Fougères

Melesse

Betton

Liffré

Ille-et-Vilaine

Châteaubourg

Rennes

Mordelles

Cesson-Sévigné

Vern-sur-Seiche

Châteaugiron

Vitré

Bruz

Janzé

Bain-de-Bretagne

P. 114 LIBRAIRIE
VITRÉENNE

P. 125 UN LIVRE SUR L'ÉTAGERE

P. 100 LIBRAIRIE AUX VIEUX LIVRES

P. 81 AU DÉTOUR D'UNE PAGE

P. 116 LIRE ÉCRIRE

P. 95 LE MARQUE PAGE

P. 87 LA CABANE À LIRE 

P. 120 PAGE 5 

P. 113 LIBRAIRIE UN FIL À LA PAGE 

35



Alfabulle

7, rue de la Mézière 35520 Melesse
Tél. : 02 99 13 25 79 - Fax : 02 99 66 02 64
alfabulle@orange.fr
www.alfabulle.fr



REINFRAY Alexandra
créée en 2009

AUTRES PRODUITS :
jeux, papeterie

ANIMATIONS :
animations lors de festivals, conférences,
dédicaces, salons, soirées jeux

ET AUSSI :
carte de fidélité, Chèques cadeaux,
Chèque Lire®, Chèque Culture®,
Chèques livres, consultation du catalogue
et réservation possibles en ligne

Ouvert du mardi au vendredi de 9 h à 13 h
et de 14 h 30 à 18 h 30. Ouvert le samedi de 9 h 30
à 13 h et de 14 h 30 à 18 h 30.

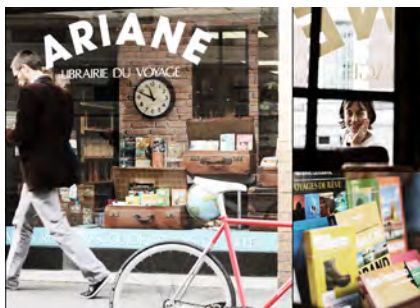
En bref

La librairie-papeterie jeux Alfabulle existe depuis 2009. Elle est constituée de trois espaces : papeterie-carterie, jeux, librairie généraliste. Nous organisons régulièrement des animations, dédicaces, conférences, soirées jeux. Alexandra et Fabienne vous accueillent dans leur « bulle » du mardi au samedi !

Coup de cœur

LE LISEUR DU 6H27,
de Jean Paul Didierlaurent,
éd. Au diable Vauvert.

Un ouvrage tout en poésie et émotion pour les amoureux des livres. Le lecteur retrouvera sans doute une touche d'Amélie Poulain dans cette quête incroyable.



Ariane - Librairie du Voyage

20, rue Capitaine-Dreyfus 35000 Rennes
 Tél. : 02 99 79 68 47 - Fax : 02 99 78 27 59
info@librairie-voyage.com
www.librairie-voyage.com
 vente en ligne
www.librairie-voyage.com/blog.html



GUILLEUX Pascal

créée en 1989 et transmise en 2008

AUTRES PRODUITS :
 accessoires de voyage, cartes murales

ET AUSSI :
 membre de l'Alires, vente de livres numériques

Ouvert du mardi au samedi de 9 h 30 à 12 h 30
 et de 14 h à 19 h. Ouvert le lundi de 14 h à 19 h.

En bref

Au-delà de l'amour des livres et du voyage, il fallait être un peu ambitieux et surtout toqué pour ouvrir en 1989 une librairie consacrée au voyage (livres, guides, cartes pour la France et l'étranger). Pourtant, vingt-cinq ans après, Pascal - le fils - a pris la relève de Michel - le père, l'ambitieux toqué donc - et continue à dérouler, avec Matthieu et Robin, le fil qu'Ariane tend aux voyageurs et aux randonneurs de la région.

Coup de cœur

Parmi les milliers de choix possibles à la librairie, je retiens actuellement cette étonnante carte du monde à gratter : www.librairie-voyage.com/luckies-scratch-map-la-carte-du-monde-a-gratter-edition-deluxe.html





Au détour d'une page

2, rue Saint-Michel 35150 Janzé

Tél. : 02 99 47 69 21

audetourdunepage@gmail.com

<http://detours-culturels.com/>



SOURDRILLE Guillaume

créée en 2004

AUTRES PRODUITS :

CDs et DVDs, jeux vidéos neufs et d'occasion

ANIMATIONS :

dédicaces, rencontres

ET AUSSI :

accepte les Chèque Lire®, Chèques livres
Bretagne pour les manuels scolaires,
partenaire Club Co.

Ouvert du mardi au samedi de 9 h 30 à 12 h 30
et de 15 h à 19 h.

En bref

Depuis dix ans, la librairie Au détour d'une page vous accueille en plein centre-ville de Janzé, place de la Mairie. Librairie généraliste avec un beau rayon enfant, possibilité toute commande. Des rencontres et dédicaces sont organisées régulièrement avec des auteurs.



Des gourmandises sur l'étagère

7 bis, mail de Bourgnevel
 35510 Cesson-Sévigné
 Tél. : 09 66 92 15 95 - Fax : 09 70 32 61 44
 des-gourmandises-sur-l-etagere@orange.fr

LARROQUE Odile et Didier

créée en 2011

AUTRES PRODUITS :

carterie, jeux, papeterie fantaisie

ANIMATIONS :

rencontres d'auteurs, rencontres à thème,
 soirées spectacles...

ET AUSSI :

carte de fidélité, accepte Chèque Lire®,
 Chèque Disque®, Chèque Culture®,
 Chèques livres Bretagne, commande possible
 par téléphone et mail, membre du SLF

Ouvert le mardi, le jeudi et le vendredi de 10 h
 à 19 h. Ouvert le mercredi de 10 h à 12 h 30 et de
 14 h 30 à 19 h. Ouvert le samedi de 9 h à 12 h 30 et de
 14 h 30 à 19 h.

L'histoire de la librairie

Le nom de notre librairie est le titre d'un des livres de Françoise Moreau, auteure nantaise, qui a accepté pour notre plus grande joie d'en être la marraine. *Des gourmandises sur l'étagère*, aux Éditions L'Escarbille, 2002, (Prix Pelloutier 2007 ville de Saint-Nazaire), mis en spectacle par la compagnie La Lucarne, joué dans les bibliothèques, les collectivités et en théâtre-appart. Un petit bijou de 40 pages, à l'écriture très poétique, grave et tendre à la fois, à découvrir absolument.



Japanim

21, rue Maréchal-Joffre 35000 Rennes

Tél. : 02 99 79 33 68

jap_rennes@hotmail.com



gérant : PELLETIER Julien
responsable : PRIGENT Julie

créée en 2002

AUTRES PRODUITS :

cartes yu-gi-oh et Vanguard, CDs et DVDs,
figurines (manga, jeux vidéos), posters, t-shirts,
un rayon occasion

ANIMATIONS :

tournois cartes yu-gi-oh et Vanguard

ET AUSSI :

carte de fidélité, accepte Chèque Lire®,
Chèque Disque® et Chèque Culture®

Ouvert le lundi de 14 h à 19 h.

Ouvert du mardi au samedi de 10 h à 19 h.

En bref

Installée depuis plus de dix ans à Rennes, la librairie Japanim vous propose un large choix de manga et d'animé japonais. Retrouvez également des *goodies*, des posters, des t-shirts, des CDs de J-pop et K-pop. Le point fort de la librairie : une équipe de vendeurs-conseil toujours prêts à vous aider à vous y retrouver parmi tous les titres, mais surtout à vous recommander, selon votre envie, une nouvelle série !





L'Encre de Bretagne

28, rue Saint-Melaine 35000 Rennes

Tél. : 02 99 63 98 35

encredebretagne@free.fr

www.encredebretagne.com

vente en ligne



DUVAL Bruno

créée en 2003

AUTRES PRODUITS :

CDs

ANIMATIONS :

concerts, rencontres

ET AUSSI :

membre de l'Alires, Chèques cadeaux,
Chèque Lire®

Ouvert le lundi de 14 h à 19 h 30.

Ouvert du mardi au vendredi de 10 h 30 à 19 h 30.

Ouvert le samedi de 14 h à 19 h 30.

En bref

Implantée depuis 2003 dans le centre historique, L'Encre de Bretagne propose, dans un lieu convivial et propice aux échanges, 45 m² de spécialisation régionale. Riche d'un fonds important (en français et en breton), la librairie offre également un large choix de CDs, de bijoux et de textiles. L'objectif fixé est de promouvoir les talents de la vie culturelle bretonne. C'est pourquoi cette véritable fenêtre ouverte sur la Bretagne propose chaque mois dédicaces, concerts, expositions ou ateliers.



L'Encre marine

5, place de la Mairie 35800 Saint-Briac-sur-Mer

Tél. : 02 99 88 05 96

encremarine.stbriac@orange.fr



BROUTIN Virginie

créée en 2007

AUTRES PRODUITS :

cadeaux, carterie, presse

ANIMATIONS :

partenaire du prix littéraire l'Algue d'or,
dédicaces

Ouvert le lundi de 7 h 30 à 12 h 30. Ouvert du mardi

au samedi de 7 h 30 à 12 h 30 et de 15 h à 19 h.

Ouvert le dimanche de 8 h à 12 h 30.





L'Herbe rouge

7, rue de la Mairie 35120 Dol-de-Bretagne

Tél. : 02 99 48 29 99

herbe.rouge@cegetel.net

MARVIER Philippe

créée en 1986

ANIMATIONS :

hors-les-murs en partenariat
avec la médiathèque

Ouvert le lundi de 14 h à 19 h 30. Ouvert du mardi
au samedi de 9 h à 12 h 30 et de 14 h à 19 h 30.

En bref

- Qu'est-ce que c'est que ce désordre ?
- C'est l'ordre sans le pouvoir. Il favorise la circulation des idées et libère l'imagination.
- Et toutes ces piles de livres ?
- Vous êtes exactement au carrefour de tous les possibles. Sous cette pile, l'ivre de poésie, sous celle-ci, le philosophe nu, sous cette autre, le chant des voix du monde, sous celle-là, l'aventure au coin de la rue, ici, la réponse que vous ne cherchez pas, et là l'enfance de l'art.
- Mais où sommes-nous ?
- Sans le savoir vous êtes dans une méta-librairie.
- Sans blague ?



La Cabane à lire

16, place Marcel-Pagnol 35170 Bruz

Tél. : 02 23 50 35 85

contact@lacabanealire.fr

www.lacabanealire.fr



FÈVRE Valérie et GODIN Agnès

créée en 2008

AUTRES PRODUITS :

boissons, carterie

ANIMATIONS :

ateliers-philo, ateliers d'écriture créative,
club de lecture, déambulations, rencontres

ET AUSSI :

membre de la Fédération Calibreizh,
membre de l'Alib, membre du SLF

Ouvert du mardi au samedi de 9 h 30 à 18 h 30.

En bref

Une librairie jeunesse - « grignoterie » pour les enfants et les parents. En poussant la porte, les yeux des enfants s'écarquillent. Mieux qu'une caverne d'Ali Baba, c'est une cabane qui abrite une forêt de livres... Valérie et Agnès vous feront découvrir la très grande variété de la littérature jeunesse. Des nourrissons aux lycéens, tout le monde peut trouver son bonheur dans leur cabane remplie de livres. Un espace chaleureux, lumineux, coloré et un peu magique... pour découvrir une littérature jeunesse de qualité et profiter d'une halte.





La Cour des Miracles

18, rue de Penhoët 35000 Rennes

Tél. : 02 99 79 55 87

lacourdesmiracles35@yahoo.fr

www.courdesmiracles.org



FOUCHER Nicolas

créée en 2007

AUTRES PRODUITS :

boissons, petite restauration

ANIMATIONS :

rencontres

ET AUSSI :

membre de la Fédération Calibreizh

Ouvert du lundi au samedi de 11 h à 1 h.

En bref

En plein centre-ville de Rennes se tient La Cour des Miracles, petit bistro à forte identité militante. La librairie qui fait face au zinc annonce la couleur : les livres sont chargés d'entretenir la définition de Balzac « *Le comptoir d'un café est le parlement du peuple* ». Les bandes dessinées, romans, essais et livres jeunesse soigneusement choisis interrogent la société, son passé, son présent et son avenir. Refaire le monde tous les jours, ou presque, c'est l'ambition de l'équipe qui a ouvert La Cour des Miracles en 2007.





La Droguerie de Marine

66, rue Georges-Clemenceau
35400 Saint-Malo
Tél. : 02 99 81 60 39
droguerie-de-marine@wanadoo.fr
www.droguerie-de-marine.fr
vente en ligne
www.blogdelavareuse.fr



JOSSE Loïc

créée en 1992

AUTRES PRODUITS :

cadeaux, carterie, droguerie

ANIMATIONS :

expositions, rencontres

ET AUSSI :

membre du SLF, salle d'exposition, vente de livres numériques sur le site Internet

Ouvert du mardi au samedi de 10 h à 12 h 30 et de 14 h 30 à 19 h. Pendant les congés scolaires (zones Bretagne et Paris), ouvert du lundi au samedi de 10 h à 12 h 30 et de 14 h 30 à 19 h.

Ouvert tous les jours en décembre de 10 h à 12 h 30 et de 14 h 30 à 19 h.

En bref

La Droguerie de Marine propose un univers à partager : librairie générale indépendante, elle est aussi marchande de couleurs et d'odeurs. Cet entrepôt portuaire a gardé son authenticité et sa spécialité de départ, mer, Bretagne et voyages, tout en offrant un vaste choix d'ouvrages pour les adultes et la jeunesse.





La Droguerie d'En Face

71, rue Georges-Clemenceau
35400 Saint-Malo
Tél. : 02 99 19 36 78
droguerie-de-marine@wanadoo.fr
www.droguerie-de-marine.fr
vente en ligne
www.blogdelavareuse.fr



JOSSE Loïc

créée en 2014

AUTRES PRODUITS :

cadeaux, décoration

ANIMATIONS :

ateliers, lecture

ET AUSSI :

membre du SLF, salle "cambuse" dédiée aux lectures et ateliers

Ouvert du mardi au samedi de 10 h à 12 h 30 et de 14 h 30 à 19 h. Pendant les congés scolaires (zones Bretagne et Paris), ouvert du lundi au samedi de 10 h à 12 h 30 et de 14 h 30 à 19 h.

Ouvert tous les jours en décembre de 10 h à 12 h 30 et de 14 h 30 à 19 h.

En bref

La Droguerie d'En Face, ouverte depuis juin 2015, est une librairie spécialisée jeunesse et BD, annexe de la Droguerie de Marine, et située au cœur de Saint-Servan. Elle offre le choix le plus large de bandes dessinées pour adultes et enfants, romans graphiques, comics et manga, livres pour la petite enfance, la jeunesse et les adolescents, accompagnés des conseils de François, le libraire dédié. Seule librairie spécialisée de la région malouine, elle propose des rencontres avec des auteurs, illustrateurs et dessinateurs, des expositions ainsi que des animations et ateliers dans une « cambuse » aménagée pour le plus grand plaisir des enfants et des adultes...





La Petite Marchande de prose

6, rue des Arcades 35160 Montfort-sur-Meu

Tél. : 02 23 43 48 92

<http://lapetitemarchandedeproise.com>



MONIN Elisabeth et MORILLON Brigitte

créée en 2008

AUTRES PRODUITS :

carterie, papeterie, stylos

ANIMATIONS :

animations dans des collèges
ou des bibliothèques, apéro-lectures,
dédicaces, salons

ET AUSSI :

proposé de commander des livres par mail,
carte de fidélité

Ouvert du mardi au samedi de 9 h 30 à 12 h 30
et de 14 h 30 à 19 h.

En bref

Créée en août 2008, cette librairie généraliste est tenue par deux amies de longue date. Toutes deux sont d'anciennes institutrices du secteur de Montfort, ayant pris leur retraite anticipée pour créer cette librairie, qu'elles ont conçue comme un lieu chaleureux à taille humaine. Des auteurs sont régulièrement conviés pour des dédicaces, des apéro-lectures sont offerts périodiquement. Bien implantée en pays de Brocéliande, cette petite librairie a su trouver sa place auprès d'un large public.

La Rose mystique

2, rue de Bonne-Nouvelle 35000 Rennes

Tél. : 02 99 38 70 96

larosemystique@free.fr

www.larosemystique.fr

vente en ligne

reprise en 2006

AUTRES PRODUITS :

CDs, encens, minéraux, pendules, tarot

ANIMATIONS :

rencontres

ET AUSSI :

membre de l'Alires, membre du SLF,

membre de l'Alef

Ouvert le lundi de 14 h à 19 h. Ouvert du mardi
au samedi de 10 h à 12 h 30 et de 14 h à 19 h.

Journée continue le jeudi et le vendredi.



Le Cabestan

2, rue Porcon-de-la-Barbinais 35400 Saint-Malo
Tél. : 02 99 40 94 61

THOMINET François

AUTRES PRODUITS :
carterie, cartographie

Ouvert tous les jours de 9 h à 19 h.





Le Forum du livre

Centre commercial La Visitation 35000 Rennes
 Tél. : 02 99 79 38 93 - Fax : 02 99 78 28 25
 contact@librairieforumdulivre.fr
 www.librairieforumdulivre.fr
 vente en ligne
<https://librairieforumdulivre.wordpress.com>



SIRJACQ François-Régis

créée en 1985 et reprise en 2013

AUTRES PRODUITS :

café, papeterie

ANIMATIONS :

rencontres

ET AUSSI :

rachète les livres scolaires, carte de fidélité,
 commande et réservation en ligne,
 membre du SLF

Ouvert du lundi au samedi de 10 h à 20 h.

En bref

Initialement situé sur le quai Lamartine, le Forum du livre est désormais situé dans le Centre commercial La Visitation. Fidèles à nos valeurs, à nos convictions, nous avons voulu par ce déménagement proposer un endroit spacieux où il est agréable de circuler. Nos objectifs : vous accueillir, vous écouter, vous faire découvrir un large panorama de l'édition. C'est dans cet esprit que nous avons ouvert un café littéraire sur Rennes où vous pourrez rencontrer des auteurs et participer à des débats.





Le Marque Page

8, avenue Général-Patton
 35470 Bain-de-Bretagne
 Tél. : 09 63 24 32 83
le.marque.page@orange.fr
<http://librairie-baindebretagne.com/>

CLESSIN Pascale

créée en 2004

AUTRES PRODUITS :
 carterie

ANIMATIONS :
 rencontres

Ouvert du mardi au vendredi de 9 h 30 à 12 h 30
 et de 14 h 30 à 19 h. Ouvert le samedi de 9 h 30
 à 12 h 30 et de 14 h 30 à 18 h.

En bref

La librairie Le Marque Page a ouvert ses portes il y a dix ans maintenant, avec un changement de local il y a quatre ans. Un large assortiment d'ouvrages vous y est proposé : romans adultes, essais, témoignages, beaux livres, livres à gros caractères, bandes dessinées, un rayon Bretagne important, un rayon jeunesse conséquent et attractif, livres scolaires, et toute commande particulière est traitée. Que vous soyez un particulier, un établissement scolaire, une bibliothèque... Pascale Clessin vous accueille et vous conseille si vous le souhaitez.



Le Pécari amphibie

1, rue Saint-Louis 35000 Rennes
 Tél. : 02 23 35 01 99
 pecariamphibie@yahoo.fr
 http://librairiepecari.canalblog.com



AUBIN Maxime

créée en 2012

AUTRES PRODUITS :

carterie, tableaux

ANIMATIONS :

Rencontres

ET AUSSI :

membre de l'Alires

Ouvert le lundi de 14 h à 20 h.

Ouvert du mardi au samedi de 10 h à 20 h.

En bref

Peut-on encore vivre l'aventure au XXI^e siècle ? Oui, un énorme oui, place Sainte-Anne, une librairie ambitionne de bouleverser votre vie, en vous proposant les clefs d'une existence à la hauteur de vos désirs ! Laissez-vous porter par l'Histoire... si éclectique... une fêlure, et dans chaque livre, elle devient la pièce maîtresse. En dépoussiérant cette notion, l'Histoire se découvre tour à tour romanesque, sensuelle et libertine. Elle vagabonde à travers des romans, polars, biographies, essais, actualités, érotisme, contes, classiques, livres pour ados, pour farfadets, bande dessinée. L'Histoire, toujours à la page, se donne à lire et à relire... et le reste est à découvrir.





Le Porte-Plume

78, rue Georges-Clemenceau
35400 Saint-Malo
Tél. : 02 99 81 73 41 - Fax : 09 70 06 71 68
leporte-plume@wanadoo.fr



MÉRIAIS-MARTIN Patricia
reprise en 2005

AUTRES PRODUITS :
articles religieux, cadeaux, carterie,
papeterie, presse,

ANIMATIONS :
dédicaces, rencontres

Ouvert le mardi et le vendredi de 8 h à 12 h 30
et de 14 h 30 à 19 h. Ouvert le mercredi, le jeudi
et le samedi de 9 h à 12 h 30 et de 14 h 30 à 19 h.

En bref

La librairie, en cœur de ville, existe depuis plus de cinquante ans. Patricia Mériaïs-Martin l'a reprise en juin 2005. Depuis, la librairie généraliste propose une large sélection de romans, livres pratiques, régionalistes, religieux, ainsi qu'un espace jeunesse. Régulièrement des rencontres dédicaces sont organisées ainsi que des rencontres à l'extérieur de la librairie dans les maisons de quartier ou les établissements scolaires. Le label « librairie dynamique » orne depuis peu l'enseigne et les deux libraires chroniquent régulièrement pour *Page des libraires*.





Lectures vagabondes

28, avenue François-Mitterrand 35340 Liffré
 Tél. : 02 99 68 59 32
lecturesvagabondes@orange.fr
www.librairie-lectures-vagabondes.com
<http://librairie-lectures-vagabondes.over-blog.com>

CHARPENTIER Claude

créée en 2010

AUTRES PRODUITS :

cadeaux, café, jeux, papeterie, thé

ANIMATIONS :

ateliers, club de lecture, rencontres,
salon du livre de Liffré

ET AUSSI :

membre de la Fédération Calibreizh

Ouvert le mardi et le mercredi de 10 h à 19 h.
 Ouvert le jeudi de 11 h à 19 h. Ouvert le vendredi
 de 10 h à 19 h. Ouvert le samedi de 9 h 30 à 12 h 30
 et de 14 h à 19 h.

En bref

Dans une petite maison de ville sur le chemin des écoliers et des collégiens, la librairie - café - salon de thé Lectures vagabondes vous accueille et vous invite au vagabondage. Une librairie généraliste, où récits, carnets de voyages, beaux livres sur différents pays, polars et littératures du monde cohabitent avec les dernières sorties de romans, bandes dessinées, essais pour les grands ou albums, contes, pour les plus jeunes. Si vous souhaitez faire une petite pause, quelques tables à l'intérieur ou sur la terrasse vous invitent à la détente devant un thé, café ou jus de fruits, tous bio !



Libellune

21, rue Notre-Dame 35600 Redon
Tél. : 02 99 71 14 58
librairie-libellune@orange.fr
<http://librairie-libellune.blogspot.com>



BUCHY Christophe

reprise en 2005

AUTRES PRODUITS :

papeterie

ANIMATIONS :

dédicaces

Ouvert le mardi et le mercredi de 9 h à 12 h 30
et de 14 h 15 à 19 h. Ouvert le jeudi de 9 h à 18 h.
Ouvert le vendredi de 9 h à 19 h. Ouvert le samedi
de 9 h à 12 h 30 et de 14 h 15 à 19 h.





Librairie Aux vieux livres

3, rue Saulnerie 35410 Châteaugiron

Tél. : 02 99 37 69 81

librairieauxvieuxlivres@wanadoo.fr

HACQUARD Camille

créée en 1993

ANIMATIONS :

bébés lecteurs, dédicaces, lectures,
salons, théâtre, ...

ET AUSSI :

carte de fidélité, membre du SLF

Ouvert du mardi au samedi de 9 h 32 à 12 h 03
puis de 14 h 31 à 19 h 02.

En bref

Créée il y a 21 ans, la librairie Aux vieux livres est aujourd'hui l'un des plus vieux commerces de Châteaugiron. C'est une librairie généraliste, ouverte à tous les âges, avec un rayon jeunesse bien fourni. Elle propose de nombreuses références et, si cependant vous ne trouvez pas votre bonheur, la libraire vous commande les livres désirés. Ici, l'accueil est toujours convivial et l'ambiance agréable. En espérant vous voir bientôt, nous vous souhaitons de bonnes lectures !



Librairie Critic

19, rue Hoche 35000 Rennes
Tél. : 02 23 20 24 98 - Fax : 02 23 20 51 87
librairie.critic@gmail.com
www.critic.fr
vente en ligne



MARCELIN Eric

créée en 2000

AUTRES PRODUITS :

DVDs, jeux de société

ANIMATIONS :

rencontres

ET AUSSI :

membre de l'Alires, membre du SLF,
membre du SNE

Ouvert le lundi de 14 h à 19 h 30.

Ouvert du mardi au samedi de 10 h à 19 h 30.

En bref

Installée au 19 de la rue Hoche à Rennes depuis août 2000, la librairie Critic est spécialisée en bandes dessinées, franco-belges, bien sûr, mais aussi en *comics* et mangas. Elle dispose d'un fonds important souvent renouvelé et propose les nouveautés les plus récentes. Louée pour la qualité de son conseil et ses coups de cœur, la librairie a également développé un important rayon dédié aux littératures de l'imaginaire (SF, fantasy, polar...), reconnu au niveau national par les amateurs du genre.



Librairie du Môle

12, rue de Dinan 35400 Saint-Malo

Tél. : 02 99 40 96 20

jeanlouis.duquesnoy@orange.fr

DUQUESNOY Jean-Louis

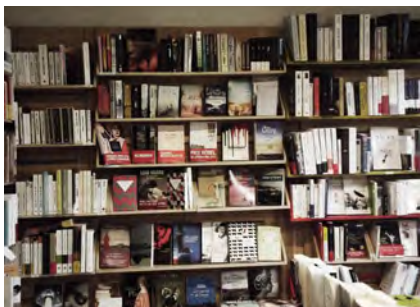
créée en 1953 et reprise en 1959

AUTRES PRODUITS :

galerie de tableaux

Ouvert du mardi au samedi de 10 h à 12 h 30
et de 15 h à 19 h 30. Ouvert tous les jours en saison.





Librairie Gargan'mots

11, place du Vieux-Marché 35830 Betton

Tél. : 02 23 27 45 49

librairie.garganmots@yahoo.fr

www.garganmots.fr

GODEAU Manon

créée en 2008

AUTRES PRODUITS :

accessoires et bijoux, carterie,
CDs et DVDs, jeux, jouets

ANIMATIONS :

rencontres

Ouvert du mardi au samedi de 10 h à 19 h.



À lire, à lire, à lire !

s'écria Gargan'Mots voici six années. Au fil du temps, la diversité s'est adaptée aux lecteurs friands de mots et la librairie a construit une palette multiple, tel Grandgousier tentant d'apaiser l'appétit de son fils. Littérature jeunesse, française, étrangère, bande dessinée, mangas, jeux, cartes, musique, films, colifichets...Voilà de quoi nourrir l'esprit et favoriser le rêve. Les libraires, à l'écoute, s'emploient à satisfaire les aspirations des clients, proposant des animations régulières et variées, sources d'échanges et d'horizons nouveaux pour petits et grands.



Librairie Greenwich

1, rue Jean-Jaurès 35000 Rennes

Tél. : 02 99 78 34 90

librairiegreenwich@free.fr

www.librairiegreenwich.fr



TREHOREL Isabelle

créée en 2001

ANIMATIONS :

rencontres

ET AUSSI :

membre de l'Alires

Ouvert du mardi au vendredi de 10 h 30 à 12 h 30
et de 14 h à 19 h. Ouvert le samedi de 10 h 30 à 19 h.

En bref

L'ailleurs est ici. Toutes les littératures étrangères en traduction : des Amériques à l'Afrique, de l'Europe à l'Asie ; le monde est ouvert à tous à travers un choix de ses meilleurs écrivains, poètes ou essayistes. Vous trouverez également une sélection de livres en anglais, nouveautés et fonds, neufs et d'occasion, dans les rayons Amérique et Royaume-Uni. Il est aussi possible de commander des livres de certains auteurs français ou étrangers en langue anglaise. Nous commandons tout ouvrage qui ne relève pas de notre spécialité.





Librerie l'Étagère

20, rue Gustave-Flaubert 35400 Saint-Malo

Tél. : 02 99 80 63 44

librerie.etagere@gmail.com



VAUTHIER Brice

créée en 2013

ANIMATIONS :
dédicaces, fêtes, lectures, prix littéraires

Ouvert du mardi au samedi de 9 h 30 à 19 h.

Histoire de la librairie

J'ai créé cette librairie généraliste pour plusieurs raisons : après 10 ans en tant que moniteur de voile, j'ai eu envie de vivre une autre passion: les livres. J'ai donc suivi une formation (DUT métiers du livre à Paris 10) et j'ai trouvé cet espace dans le quartier que je souhaitais : Paramé. Ma mère y est née, mes enfants y sont scolarisés, bref, j'aime cet endroit, j'aime les livres que je vends, j'aime discuter... Ainsi, j'ai créé un prix littéraire avec une douzaine de clients sur la rentrée de janvier et celle de septembre : le Prix de l'étagère. Depuis septembre, Héloïse, libraire en apprentissage, a été engagée pour une durée de deux ans afin de participer à cette très belle aventure.



Librairie L'Odyssée

4, rue du Puits-aux-Braies 35400 Saint-Malo

Tél. : 02 99 56 57 50

librairie.odyssee@gmail.com

<http://librairie-odyssee.com>



TUÉ Frédéric

créée en 1984 et reprise en 2010

AUTRES PRODUITS :

CDs Harmonia Mundi

ANIMATIONS :

participe au salon Étonnants Voyageurs,
rencontres

ET AUSSI :

propose de commander par mail
ou par téléphone, prend les Chèque Lire®,
Chèque Disques® et Chèque Culture®

Ouvert du mardi au samedi de 10 h à 13 h et de 14 h
à 19 h. Ouvert le dimanche et lundi lors des vacances
scolaires. Des nocturnes en juillet-août jusqu'à 22 h.

En bref

La librairie est spécialisée en littérature, française et étrangère, en bandes dessinées et en jeunesse, en roman policier et science-fiction. Une large place est faite aux écrivains voyageurs ainsi qu'à la littérature maritime. Rayon disques (classique, jazz, musiques du monde...) en partenariat avec la diffusion Harmonia Mundi.





Librairie La Courte Échelle

26, rue Vasselot 35000 Rennes
 Tél. : 02 99 79 20 70 - Fax : 02 99 79 43 16
 lacourteechelle@wanadoo.fr
 www.lacourteechelle.net
<http://lacourteechelle.hautetfort.com>



RAUD Amélie et PAQUET Didier
 créée en 1984 et reprise en 2005

AUTRES PRODUITS :
 carterie, jeux, jouets

ANIMATIONS :
 animations fréquentes hors-les-murs,
 ateliers, clubs de lecture, partenariats
 avec les médiathèques et les établissements
 scolaires, rencontres

ET AUSSI :
 membre de l'Alib, membre de l'ALSJ,
 membre de l'Aires

Ouvert du mardi au samedi de 10 h à 13 h
 et de 14 h à 19 h.

En bref

Installée à Rennes depuis 1984, La Courte Échelle est une librairie jeunesse indépendante animée par le désir de promouvoir la lecture. En suscitant l'envie de plonger dans les livres, nous espérons être des passeurs dans une librairie qui est un lieu vivant, ouvert à tous. Nous travaillons également en partenariat avec les bibliothèques, les écoles et les collectivités. Membre de l'Association des Librairies Spécialisées Jeunesse, La Courte Échelle est une librairie « Sorcières » : « avec nous, la lecture, c'est pas sorcier ! ».



Librairie La Procure

16/18, rue des Fossés 35000 Rennes

Tél. : 02 99 38 74 93

librairie.rennes@laprocure.com

www.laprocure.com/les-librairies-la-procure/procure-rennes-38.html

GÉRARD Lionel

AUTRES PRODUITS :
céramique, croix, icônes

Ouvert du mardi au samedi de 9 h 30 à 18 h 45.

En bref

Un grand rayon de fonds religieux en Bretagne : 100 m² dédiés à la spiritualité, la théologie, l'exégèse, la philosophie, les textes sacrés et le dialogue inter-religieux. Présente à Rennes depuis le début des années 80, la librairie La Procure a su développer une expertise dans le domaine de la littérature religieuse. Convaincus que la lecture et le partage des bonnes lectures sont indispensables pour vivre l'essentiel, les libraires se feront un plaisir de vous guider dans leurs sélections.





Librairie Le Failler

8/14 rue Saint-Georges 35000 Rennes
 Tél. : 02 99 87 87 87 - Fax : 02 99 87 87 79
 librairielefailler@orange.fr
 www.librairielefailler.fr
 librairielefailler.blogspot.fr
 et <http://jardinmarguerite.canalblog.com>
 vente en ligne



FREDJ Dominique et HANICH Valérie

créée en 1925 et reprise en 2010

AUTRES PRODUITS :

carterie

ANIMATIONS :

Programme disponible sur le site Internet, la page Facebook et le compte Twitter de la librairie

ET AUSSI :

vente de livres numériques sur le site Internet,
 membre du SLF

Ouvert le lundi de 10 h 30 à 19 h.

Ouvert du mardi au samedi de 10 h à 19 h.

En bref

La librairie Le Failler a été créée en 1925. Après avoir changé plusieurs fois d'emplacement, elle se situe rue Saint-Georges, près du parlement de Bretagne. Que vous flâniez à la recherche d'un coup de cœur, ou que vous recherchiez un ouvrage particulier, nous avons le désir de vous faire découvrir les livres et les auteurs que nous aimons. Nous participons, ainsi, à l'exigence de qualité de l'offre et du service qui a fait de nous la première librairie généraliste indépendante de Rennes.





Librairie Mary

20, boulevard Jean-Jaurès 35300 Fougères
 Tél. : 02 99 99 75 40 - Fax : 02 99 94 40 57
 libr.papet.mary@wanadoo.fr
 www.mary-majuscule.com

MELLIER Françoise

créée en 1952

AUTRES PRODUITS :

papeterie

ET AUSSI :

librairie Majuscule, membre du réseau Page

Ouvert le lundi de 14 h à 19 h. Ouvert du mardi

au vendredi de 9 h à 12 h et de 14 h à 19 h.

Ouvert le samedi de 9 h à 12 h et 14 h à 18 h 45.

En bref

Créée en 1952 à Fougères, la librairie-papeterie Mary est indépendante et dirigée aujourd'hui par la fille de ses fondateurs. L'entreprise s'est imposée comme la référence sur la ville et ses environs et rayonne sur trois départements différents, pour les particuliers comme pour les professionnels.

Librairie Noir sur Blanc

6, rue des Marins 35400 Saint-Malo

Tél. : 02 99 40 50 78

nb@wanadoo.fr

Librairie Saint Germain

6, rue Nationale 35000 Rennes
Tél. : 02 99 79 40 89 - Fax : 02 99 79 42 05
helene.le.mestre@wanadoo.fr
www.st-germain-icônes.com

LE MESTRE Hélène

AUTRES PRODUITS :

carterie, icônes, objets religieux, santons

Ouvert le lundi de 14 h à 19 h. Ouvert du mardi
au samedi de 9 h 30 à 12 h 30 et de 14 h à 19 h.





Librairie Un Fil à la page

1bis, avenue du Maréchal-Leclerc
35310 Mordelles
Tél. : 02 23 41 11 44
unfilalapage@orange.fr
<http://unfilalapage.canalblog.com>

LERESTIF Murielle

créée en 2006

AUTRES PRODUITS :
carterie, jeux, jouets

ANIMATIONS :
dédicaces, rencontres

Ouvert du mardi au samedi de 9 h 30 à 12 h 30
et de 14 h 30 à 19 h.

En bref

Notre grande force est le conseil à la clientèle, nos coups de cœur bien en évidence mais également notre écoute et nos propositions. Nous proposons une animation par mois environ : dédicaces ou rencontres avec les auteurs. Nous passons ainsi des moments privilégiés et conviviaux avec notre clientèle et les artistes invités. Nos coups de cœur de la saison passée : Anne Percin pour *Les Singuliers* qui nous transporte sur les traces des peintres de Pont-Aven, Éric Vuillard, passionnant, pour *Tristesse de la terre*, une histoire de Buffalo Bill, et notre découverte Irina Téodorescu et son fameux *Bandit moustachu*.



Librairie Vitréenne

1 bis, place du Général-de-Gaulle 35500 Vitré
Tél. : 02 99 74 72 85
librairie.vitreenne@wanadoo.fr
<http://librairie.vitreenne.monsite-orange.fr>

BROGGI Pascal et Luce

créée en 2005

AUTRES PRODUITS :

papeterie

ANIMATIONS :

dédicaces, Printemps des poètes, rencontres

Ouvert du lundi au samedi de 9 h 30 à 19 h 30.

Librairie-papeterie doloise Eric Papail

30, rue Lejampetel 35120 Dol-de-Bretagne
Tél. : 02 99 48 03 10 - Fax : 02 99 48 46 04
librairie.papeteriedoloise@orange.fr

Ouvert du lundi au samedi de 8 h 30 à 12 h 30
et de 14 h à 19 h 30.

Lire Écrire

17, place de la Poste 35770 Vern-sur-Seiche

Tél. : 02 99 62 14 04

lire.ecrire.jouanin@wanadoo.fr

Ouvert du lundi au samedi de 8 h 30 à 13 h et de 14 h à 19 h 30. Ouvert le dimanche de 9 h 30 à 12 h 30.



M'enfin ?!

13, rue Victor Hugo 35000 Rennes
Tél. : 02 99 38 07 83
menfin.librairie@free.fr
<http://menfin.pagecom.fr>
vente en ligne sur
www.canalbd.net/librairie-m-enfin_



KERVAREC Bernard

créée en 2006

AUTRES PRODUITS :
figurines

ANIMATIONS :
dédicaces, rencontres

ET AUSSI :
membre de Canal BD, membre de l'Alires,
membre du SLF

Ouvert le lundi de 15 h à 19 h 30.

Ouvert du mardi au samedi de 10 h à 19 h 30.

Anecdote

La librairie M'enfin ?! est un lieu de vie avec ses moments cocasses. Un jour d'un mois d'août, une cliente passe à la caisse les bras chargés de livres. Elle souhaite des emballages cadeaux et identifie consciencieusement chaque paquet. « On se croirait à Noël ! » « Vous ne pensez pas si bien dire. Je déteste la foule alors je m'y prends à l'avance pour Noël » (Là, pour de l'avance !) 24 décembre de la même année. En plein après-midi. En pleine affluence. La même cliente. Même scène. « Vous avez oublié tout ça pour Noël ? » « Non, pas du tout ! Je m'y prends à l'avance pour les anniversaires ! » On cherche encore la caméra cachée.





Nouvelles Impressions

42, rue Levasseur 35800 Dinard
 Tél. : 02 99 46 15 95 - Fax : 02 99 46 99 67
 nouvellesimpressions@orange.fr
 www.nouvellesimpressions.fr



créée en 1983

AUTRES PRODUITS :

carterie

ET AUSSI :

propose de commander des livres
 par mail, membre du SLF

Ouvert le lundi de 14 h 30 à 19 h. Ouvert du mardi
 au samedi de 9 h 30 à 12 h 30 et de 14 h 30 à 19 h.
 En saison, ouvert du lundi au samedi de 9 h 30 à 13 h
 et de 14 h 30 à 19 h 30, et le dimanche de 10 h à 13 h
 et de 15 h à 19 h.

En bref

À Dinard, « la dernière
 librairie avant la mer »
 vous accueille sur 120 m².
 Depuis 1983, la librairie
 Nouvelles Impressions
 vous propose plus de
 20 000 titres de nouveautés
 et d'ouvrages de fonds.
 Une équipe de libraires
 qui aime et connaît
 les livres est à votre service
 pour vous conseiller
 si vous le souhaitez.



Ondine

28, rue Levasseur 35800 Dinard

Tél. : 02 99 46 17 73

ondine.dinard@orange.fr

LANOË Pascal

reprise en 1993

AUTRES PRODUITS :

carterie

ANIMATIONS :

animations hors-les-murs et dédicaces

Ouvert du lundi après-midi au samedi de 9 h 30 à 12 h 30 et de 14 h 30 à 19 h. En saison, ouvert du lundi au samedi de 9 h 30 à 13 h et de 14 h 15 à 19 h 30, et le dimanche de 15 h à 19 h.

En bref

La librairie Ondine est une librairie généraliste avec une spécialisation bande dessinée. Elle organise des dédicaces avec des auteurs de bande dessinée toute l'année.





Page 5

5, place de Bretagne 35170 Bruz
 Tél. : 02 99 52 67 40 - Fax : 09 70 29 31 88
page5@wanadoo.fr

LEPLAT Frédéric

créée en 1985

AUTRES PRODUITS :

carterie, CDs, papeterie scolaire
 et bureau

Ouvert du mardi au samedi de 9 h à 12 h 30
 et de 14 h 30 à 19 h.

En bref

Installée au cœur de Bruz depuis 30 ans, la Librairie PAGE 5 a été labellisée LIR (Librairie Indépendante de Référence) par le Ministère de la Culture depuis 2010. Dans un espace chaleureux, Marie-Cécile, Frédéric et leur équipe vous proposent des livres pour tous les goûts: jeunesse, poches, pratiques, romans, BD, polars, beaux livres... Toute l'année nous organisons des dédicaces d'auteurs au magasin mais aussi sur le marché de Noël de Bruz. Nous vous proposons une carte de fidélité gratuite qui vous fera bénéficier d'une remise de 5% tous les 250€ d'achat.





Pages et Images

74, rue Georges-Clemenceau
 35400 Saint-Malo
 Tél. : 02 99 19 59 16 - Fax : 02 99 19 59 16
pages.images@wanadoo.fr
www.papeteriepagim.fr

TORRES Odile

créée en 2005

AUTRES PRODUITS :

cadeaux, carterie, jeux éducatifs
 et jeux de société, papeterie

ET AUSSI :

propose des recherches et commandes par fax
 et téléphone, même pour des livres épuisés,
 avec retrait en librairie, carte de fidélité,
 Chèques livres et Chèque Lire®

Ouvert du lundi au samedi de 9 h à 12 h 30
 et de 14 h à 19 h.

En bref

Librairie généraliste de proximité offrant un assortiment allant de la littérature aux mangas en passant par les policiers, les beaux livres ou la jeunesse. Beau rayon de livres épuisés sur l'histoire de Saint-Malo et l'histoire de la Bretagne.



Planète Io

7, rue Saint-Louis 35000 Rennes

Tél. : 02 99 79 35 14

planete.io@free.fr

<http://planeteio.blogspot.com>



VALLÉE Bernard

créée en 1994

ANIMATIONS :

concerts, conférences, rencontres, théâtre

ET AUSSI :

membre de l'Alires, membre du SLF,
accueille La Minuscule Galerie.

Ouvert du lundi au samedi de 11 h à 20 h.

En bref

Planète Io est une librairie spécialisée en théâtre et société. On y découvre également des références en littératures française et étrangère, en arts du spectacle ainsi qu'en poésie. Nous organisons régulièrement des rencontres avec des auteurs ou entre lecteurs. Nous accueillons également La Minuscule Galerie (<http://laminuscule.blogspot.fr/>) : 384 cm² avec une hauteur sous plafond de 40 cm, qui propose une fois par mois l'exposition d'œuvres de petit format et présente des artistes travaillant dans cette démarche du petit, de la miniature, du minuscule...





Tournez la Page

7, rue des Princes 35270 Combourg
 Tél. : 02 99 73 11 72
tournez-lapage@wanadoo.fr
<http://tournezlapage.wordpress.com>

TALFER Frédéric

créée en 1997 et reprise en 2014

AUTRES PRODUITS :

carterie, jeux, jouets

ANIMATIONS :

animations en partenariat avec
 les médiathèques, partenaire du salon
 Les Confidentiels, rencontres

Ouvert du mardi au samedi de 9 h à 12 h 30
 et de 14 h à 19 h.

En bref

Tournez la page est une librairie généraliste indépendante de caractère, sise dans le centre ancien de Combourg sur le chemin de château. Elle propose des ouvrages choisis sur Chateaubriand et privilégie les éditeurs rares en tant que partenaire privilégiée du salon des petits éditeurs indépendants, Les Confidentiels. Le polar renforce sa présence, la jeunesse rayonne de livres en jouets et la poésie contemporaine s'affirme toujours, à travers la mise en valeur de nouveautés et l'organisation de rencontres en lien avec la médiathèque municipale.

Ty Bull... Tome 2

13, rue Saint-Hélier 35000 Rennes
Tél. : 02 99 30 31 83 - Fax : 02 99 65 47 71
tybulltome2@sfr.fr
www.tybulltome2.com
Réservation en ligne



ROSSI Xavier

créée en 1979 et reprise en 2010

AUTRES PRODUITS :

produits dérivés BD

ANIMATIONS :

animations en partenariat avec
des médiathèques, dédicaces, expositions,
rencontres, salons

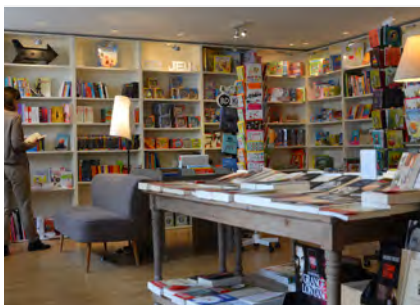
ET AUSSI :

membre de l'Alires

Ouvert le lundi de 14 h à 19 h.

Ouvert du mardi au samedi de 9 h 30 à 19 h.





Un livre sur l'étagère

14, rue du Maréchal-Leclerc
35220 Châteaubourg
Tél. : 02 99 62 41 01
unlivresurletagere@orange.fr
www.unlivresurletagere.fr

BELLEC Christelle

créée en 2010

AUTRES PRODUITS :

carterie, jeux de société

ANIMATIONS :

club de lecture, dédicaces

ET AUSSI : accepte les Chèque Lire®, Chèque Disque®, Chèque Culture®

Ouvert du mardi au vendredi de 9 h 30 à 12 h 30 et de 14 h 30 à 19 h. Ouvert le vendredi sans interruption. Ouvert le samedi de 9 h 30 à 12 h 30 et de 14 h 30 à 18 h.

En bref

Créée en 2010 et reprise en 2015, Un livre sur l'étagère est une librairie généraliste, proposant aussi une belle gamme de jeux de société, un espace carterie-papeterie. Dans un cadre convivial, niché au cœur du centre ville, je vous accueille avec passion, pour vous conseiller, vous faire partager mes coups de cœur. Venez vous plonger dans les livres qui occupent les étagères : romans, policiers, beaux-livres, albums jeunesse, bande-dessinées,... et bien plus encore à la commande (sur place, par mail ou par téléphone).

44



Loire-
Atlantique



44

Loire-Atlantique

Nantes

APOSTROPHES P. 130

P. 135 LA BULLE

VOYELLES P. 166

VOYELLES P. 167

P. 163 PLUME ET FABULETTES

 L'ESPRIT P. 134
LARGE

Nozay

Herbignac

Pont-Château

Ancenis

Guérande

Savenay

La Baule-Escoublac
St-Nazaire

P. 154 LIBRAIRIE
L'ODYSSÉE 

Batz-sur-Mer

St-Brevin-les-Pins

 LA GÈDE P. 137
AUX LIVRES

LIBRAIRIE DU CASINO P. 147
LIBRAIRIE LAJARRIGE P. 150

La-Bernerie-
en-Retz

Vertou

Vallet

Clisson

GWELADENN P. 131
LIBRAIRIE P. 153
L'EMBARCADÈRE

St-Philbert-de-
Grand-Lieu

P. 140 LA TRÈS PETITE
LIBRAIRIE 

LA CASE DES PINS P. 136

Machecoul

P. 159 LISE&MOI

 L'EMBELLIE P. 133

MAISON DE LA PRESSE MACHECOUL P. 161

LIBRAIRIE LES MOTS DOUX P. 155
MACH 2 P. 160

P. 144 LES NUITS BLANCHES 

P. 145 LIBRAIRIE ALADIN 

P. 146 LIBRAIRIE COIFFARD 

P. 148 LIBRAIRIE DURANCE MÉDICALE

P. 149 LIBRAIRIE L. DURANCE 

P. 151 LIBRAIRIE L'ATALANTE

P. 152 LIBRAIRIE L'AUTRE RIVE 

P. 156 LIBRAIRIE SILOË LIS

P. 157 LIBRAIRIE SILOË LIS

P. 158 LIBRAIRIE VENT D'OUEST 

P. 162 OTAKU NO DERA

P. 164 STORY BD

P. 165 VENT D'OUEST AU LIEU UNIQUE 

À PLEIN RÊVES P. 129

JAPANIM P. 132

LA GÉOTHÈQUE P. 138

 LA MYSTÉRIEUSE LIBRAIRIE NANTAISE P. 139

LA VIE DEVANT SOI P. 141

 LES BIEN-AIMÉS P. 142

 LES ENFANTS TERRIBLES P. 143

À plein rêves

13, allée Port Maillard Cours Franklin-Roosevelt

44000 Nantes

Tél. : 02 40 35 22 37

apleinreves@yahoo.fr



BUFFE Jean-François

AUTRES PRODUITS :
produits dérivés *comics*

ANIMATIONS :
oui

Ouvert le lundi de 14 h à 19 h 30.

Ouvert du mardi au samedi de 11 h à 19 h 30.



+ COMICS



Apostrophes

1, place des Halles 44260 Savenay
 Tél. : 02 40 56 80 03 - Fax : 02 40 56 80 89
apostrophes.savenay@wanadoo.fr
www.librairie-apostrophes.com

FOUREL Valérie

reprise en 1999

AUTRES PRODUITS :

beaux arts, papeterie

ANIMATIONS :

participe à des festivals et des manifestations

ET AUSSI :

membre de l'Alip

Ouvert du mardi au vendredi de 10 h à 12 h 30
 et de 15 h 30 à 19 h. Ouvert le samedi de 9 h 30
 à 12 h 30 et de 14 h 30 à 19 h.

En bref

Située à Savenay, au cœur de Loire et Sillon, Apostrophes est une librairie générale et indépendante. Dans les rayons et sur les étagères, un livre n'est jamais là par hasard... Livre pratique pour jardiner, bricoler, cuisiner, découvrir. Livre jeunesse pour apprendre le monde ; beaux livres à déguster des yeux ; romans à succès ou d'inconnus... Mais tout cela ne serait rien sans les petites découvertes que nous vous invitons à partager ! À la librairie, tout est prétexte au voyage des yeux.



Gweladenn

Boulevard de la Légion d'honneur
Base sous-marine 44600 Saint-Nazaire
Tél. : 02 40 22 16 10
gweladenn@free.fr
www.kenstroll.org



LEROUX Annie

créée en 2000

AUTRES PRODUITS :

cadeaux, CDs, instruments de musique bretonne et irlandaise, t-shirts

ANIMATIONS :

dédicaces, show-cases

ET AUSSI :

membre de la Fédération Kenstroll

Ouvert du mardi au samedi de 10 h à 12 h 15 et de 14 h à 19 h. Fermé en janvier et la 1^{ère} semaine de février.

En bref

Gweladenn, en français « visite » : une simple visite y devient très naturellement rencontre ou découverte.

Depuis plus de dix ans, Annie accueille dans sa librairie tous les amoureux de la Bretagne. En Loire-Atlantique, cette librairie constitue une offre unique.

Gweladenn, c'est aussi une boutique de cadeaux, du gadget incontournable ou insolite aux couleurs de la Bretagne jusqu'aux objets les plus prestigieux. À bientôt ! *Kenavo d'ar c'hentañ ! À la perchaine !*





Japanim

3, rue Santeuil 44000 Nantes

Tél. : 02 40 73 80 47

julienpelletier@hotmail.fr



PELLETIER Julien

créée en 2002

AUTRES PRODUITS :
figurines, objets

Ouvert du mardi au samedi de 10 h à 12 h 30
et de 13 h 30 à 19 h.

En bref

Japanim, c'est une équipe de passionnés à votre service. Depuis plus de quinze ans, nous conseillons et faisons découvrir les mangas anciens ou nouveaux à nos clients! Nous avons le plus grand choix de produits à des prix très attractifs. En plus du conseil, nous nous démarquons par la qualité de nos services comme les réservations ou les commandes spéciales ainsi que la traditionnelle carte de fidélité au format dématérialisé.





L'Embellie

13, rue Jean-du-Plessis
44760 La Bernerie-en-Retz
Tél. : 02 40 82 48 04
contact@embellie.org
www.embellie.org



BOUTIN Éloïse

créée en 2014

AUTRES PRODUITS :

boissons chaudes et fraîches, jeux, pâtisseries

ANIMATIONS :

ateliers enfants, café-lecture, conférences,
expositions, rencontres

Ouvert du mardi au dimanche de 10 h à 13 h
et de 14 h à 19 h. Horaires plus larges en juillet-août.

En bref

L'Embellie est une librairie toute jeune, l'aventure a commencé le 6 mai 2014 ! Je veux offrir un lieu différent, où l'on donne une place de choix au conseil et au partage, à la convivialité et à l'échange. Littérature, jeunesse, beaux livres, pratique, essais, mais aussi jeux de société... La librairie n'est pas grande, mais il y en a pour tous les âges et pour tous les goûts. Mon but est de partager ma passion pour les livres, ici les meilleures ventes ce sont les coups de cœur ! Et pourquoi ne pas profiter du salon de thé pour commencer son livre autour d'une boisson chaude ou froide et discuter littérature en mangeant une pâtisserie ?





L'Esprit large

12, rue vannetaise 44350 Guérande
Tél. : 02 40 23 44 44
librairie@esprit-large.com
<http://librairielespritlarge.over-blog.com>



DUMAS Nadine

créée en 2006

AUTRES PRODUITS :

livres d'occasion

ANIMATIONS :

casse-croûte littéraire, expositions,
lectures, prix du premier roman des lecteurs
de la librairie, rencontres

ET AUSSI :

membre de l'Alip

Ouvert du mardi au jeudi de 9 h 30 à 12 h 30
et de 14 h 30 à 19 h. Ouvert le vendredi et le samedi
de 10 h à 19 h.

Parole d'auteur

« La librairie a la couleur élégante. Ça sent la littérature. Envie de tout regarder, de prendre son temps. C'est possible, personne ne vous presse. La libraire est attentive au regard du lecteur. Les livres, elle les connaît, les a lus, sentis, elle connaît les auteurs, les maisons d'édition, les critiques. Elle peut en parler, conseiller, aider à entrer dans la lecture. Discrète, mais présente, elle propose son aide. Après quelques questions, elle extrait un livre des rayonnages, le tend sans hésitation et sans erreur. » Écrit par Françoise Cloarec, auteure de *De Père légalement inconnu* chez Phébus, pour la librairie L'Esprit large.



La Bulle

38, rue Alexis-Letourneau 44170 Nozay
Tél. : 02 40 87 94 61
labulle.nozay@orange.fr

PROVOST Sophie

créée en 2010

AUTRES PRODUITS :

petits accessoires de musique : accordeurs,
cordes de guitare, médiateurs...

ANIMATIONS :

rencontres

ET AUSSI :

membre de l'Alip, membre de l'association
commerçants et artisans de Nozay, accepte les
Chèque Lire® et les Chèque Culture®

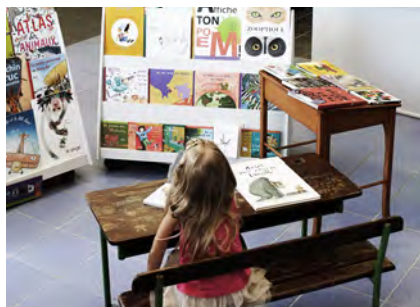
Ouvert du mardi au samedi de 9 h 30 à 12 h 30
et de 14 h 30 à 19 h.

En bref

À La Bulle , nous privilégions la sensualité du livre feuilleté, le parfum des ouvrages, l'échange et le partage des goûts et des couleurs... Ici pas de virtuel, mais encore la rencontre chaleureuse et simple des femmes, des hommes, des enfants avec les livres et leurs auteurs.



+ ÉCOLOGIE ENVIRONNEMENT



La Case des pins

10, place Henri-Basle
44250 Saint-Brévin-Les-Pins
Tél. : 02 40 39 34 75
contact@lacasedespins.fr
<http://lacasedespins.fr>



DELAY François

créée en 2005 et reprise en 2013

AUTRES PRODUITS :

jouets, papeterie

ANIMATIONS :

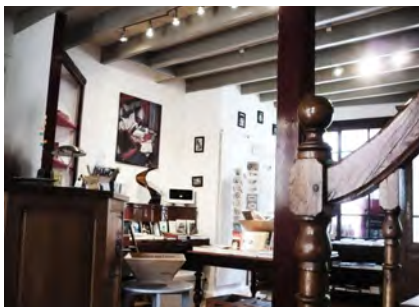
ateliers, rencontres

Ouvert du mardi au samedi de 10 h à 13 h et de 15 h à 19 h. Ouvert le dimanche matin de 10 h à 13 h.
En saison, ouvert le lundi.

En bref

La librairie La Case des pins vous accueille à Saint-Brévin-les-Pins, place du marché. Le fonds se développe autour de trois axes, la bande dessinée, la jeunesse et le livre format poche. Quelques coups de cœur : en bande dessinée *Les Chroniques de Jérusalem*, *L'étranger*, ou encore *La Rubrique-à-brac* ; en jeunesse *Tout autour de moi*, de C. Perrin, *Turlututu, c'est toute une histoire*, d'H. Tullet, *L'été où j'ai sauvé le monde en 65 jours*, de M. Werber Hurwitz ; en poche *Alex*, de P. Lemaître, *Les Âmes grises*, de P. Claudel et *La formule préférée du professeur*, de Y. Ogaya.





La Gède aux livres

22, rue Jean-XXIII 44740 Batz-sur-Mer

Tél. : 09 64 25 30 11

lagedeauxlivres@gmail.com



LESIMPLE Élisabeth

créée en 2013

AUTRES PRODUITS :

espace salon de thé

ANIMATIONS :

animations, lectures, rencontres

ET AUSSI :

membre de la Fédération Calibreizh,
membre du SLF, partenariat avec la ferme
marine du Croisic et la Noria des marais

Ouvert du mardi au samedi de 9 h 30 à 12 h et de 15 h
à 19 h. En saison, ouvert le lundi matin et le dimanche,
le matin et de 16 h à 20 h.

En bref

Au cœur de la petite cité de Batz-sur-mer, à deux pas de l'église Saint-Guénolé, la Gède aux livres vous accueille dans son cadre boisé et coloré. On y trouve de la littérature contemporaine et autres bonnes références.

Beaux livres, littérature classique et d'aujourd'hui, bandes dessinées et livres pour enfants... il y en a vraiment pour tous les goûts. Venez choisir tranquillement vos livres en dégustant un café ou un thé aux saveurs bretonnes accompagné de bons biscuits au coin d'une table ou au comptoir.





La Géothèque

14, rue Racine 44000 Nantes

Tél. : 02 40 74 50 36

lageotheque@gmail.com



ALBERT Benoît

Re-crée en 2015

AUTRES PRODUITS :

accessoires de randonnée et de voyage, globes et posters

ANIMATIONS :

conférences, dédicaces, expositions, rencontres

Ouvert le lundi de 14 h à 19 h. Ouvert du mardi au samedi de 10 h à 19 h.

En bref

Si La Géothèque a changé de lieu, elle a gardé tout son esprit voyageur et ouvert sur le monde. Que vous soyez randonneur ou voyageur, La Géothèque vous offre un large choix de guides et de cartes pour préparer vos aventures. Et si vous souhaitez prolonger le voyage, La Géothèque associe le pratique à un large fonds de littérature voyageuse : récits, romans, photographies, carnets de voyages, livres jeunesse, bande-dessinées, atlas...





La Mystérieuse Librairie nantaise

2, rue de la Paix 44000 Nantes

Tél. : 02 51 72 18 89

mysterieuselibrarienantaise@gmail.com

<http://mysterieuse-librairie.fr>

<http://mysterieuselibrarienantaise.wordpress.com>



BOGA Gérald, DANÉY Emmanuel
et TROUILLARD Romain

créée en 2010

AUTRES PRODUITS :

affiches, figurines

ANIMATIONS :

expositions, rencontres

ET AUSSI :

pas de sac plastique, un sac en tissu
avec un dessin d'auteur pour 1,90 €,
membre de l'Alip

Ouvert du lundi au samedi de 10 h à 19 h.

En bref

Qui dit « mystérieuse librairie », dit nécessairement libraires. Levons dès à présent le voile sur ceux qui la font vivre au quotidien. Qui sommes-nous ? Emmanuel, Gérald et Romain, bien sûr... Comment, cela ne suffit pas ? Alors, disons que, si vous aimez la bande dessinée, le *comics* ou le manga, nos chemins se sont sûrement croisés à de nombreuses reprises. En effet, nous faisons partie de l'équipe de la librairie Album, à Nantes. Alors, y-a-t-il encore un mystère ?



La Très Petite Librairie

38, rue des Halles 44190 Clisson
Tél. : 02 51 71 89 66 / 06 12 16 12 79
latrespetitibrairie@laposte.net



NEVEU Laurence

créée en 2005

AUTRES PRODUITS :

CDs

ANIMATIONS :

oui

ET AUSSI :

membre du SLF

Ouvert du mardi au samedi de 10h à 13h et de 14h30 à 19h.





La Vie devant soi

76, rue Maréchal-Joffre 44000 Nantes

Tél. : 02 49 44 28 55

librairie@laviedevantsoi.net

<http://www.librairie-laviedevantsoi.fr/>



DESMOUSSEAUX Charlotte

créée en 2015

ANIMATIONS :
rencontres

Ouvert du mardi au samedi de 10 h à 19 h.

En bref

Notre librairie est une librairie de quartier implantée dans une rue de Nantes à la fois populaire, culturelle et dynamique : la rue du Maréchal Joffre. Notre librairie a le souhait d'être un acteur culturel au cœur de la ville, un lieu d'animations, de rencontres et un lieu de vie entre le Jardin des Plantes, le Musée des Beaux-Arts, la Cathédrale et le Château. Sur le trajet de l'école ou du travail, ouvert le midi pour les achats de dernière minute ou pour flâner, nous sommes là pour apporter des conseils de lectures, pour accompagner les clients dans leur parcours de lecteur, pour faire lire, relire, découvrir de nouvelles voix et offrir les nouveautés des auteurs qui font l'actualité. Nous proposons des rencontres littéraires avec des auteurs, mais aussi des temps d'échange et de partage avec des illustrateurs, des personnes engagées dans leur métier (vignerons, conseillers en développement durable, architectes,...) et des personnalités locales.



Les Bien-aimés

2, rue de la Paix 44000 Nantes

Tél. : 02 85 37 36 01

librairielesbienaimés@gmail.com

www.les-bien-aimés.fr



MENANTEAU Cécile
et SCHIANO DE COLELLA Géraldine

créée en 2013

AUTRES PRODUITS :

boissons, DVDs, papeterie

ANIMATIONS :

festival Atlantide, projections, rencontres,
stand au Festival Cinépride...

ET AUSSI :

la salle de l'étage équipée d'un vidéoprojecteur
se prête aux réunions, clubs de lectures...

Ouvert du mardi au jeudi de 10 h à 20 h 30.

Ouvert le vendredi et samedi de 10 h à 22 h.

En bref

Les Bien-aimés, c'est un lieu convivial autour de la littérature. Une librairie généraliste où l'on peut, selon son inspiration, donner rendez-vous pour un café ou un déjeuner, découvrir les nouveautés littéraires, participer à une rencontre. Le café se mêle aux rayons de littérature étrangère, française, jeunesse, polars, photos et cinéma, poésie mais aussi aux nombreux DVDs sélectionnés en fonction de leurs auteurs et des éditeurs (documentaires et fictions). À l'étage, un vidéoprojecteur permet aussi de laisser la part belle aux images quand cela se présente. Un piano droit s'est également immiscé et il a eu la joie de voir Jeanne Cherhal venir y poser ses doigts.





Les Enfants terribles

17, rue de Verdun 44000 Nantes
 Tél. : 02 51 82 02 15
 lesenfantsterribles@wanadoo.fr
<http://lesenfantsterribles.hautetfort.com>



créée en 1997

AUTRES PRODUITS :

CDs, jeux, jouets

ANIMATIONS :

ateliers, expositions, rencontres

Ouvert du mardi au samedi de 10 h à 19 h.

En bref

Nantes c'est 570 000 habitants, le Château des Ducs, les Rigolettes, la Place Royale, le Hangar à bananes, Royal de luxe, le théâtre Graslin, la tour LU et... Les Enfants terribles ! Située en plein cœur de Nantes, entre la cathédrale Saint-Pierre et la Rue de Strasbourg, la librairie propose des livres et des jeux destinés aux enfants de 0 à 16 ans. Créée en 1994, la librairie depuis a bien grandi et compte à présent cinq libraires, qui prennent le temps de conseiller les petits et les grands et de faire vivre ce lieu dans la bonne humeur et la convivialité.





Les Nuits Blanches

4, rue des hauts-pavés 44000 Nantes
 Tél. : 02 51 83 28 90 - Fax : 02 51 83 27 18
 librairielesnuitsblanches@orange.fr
 www.librairie-lesnuitsblanches.com



ROUX Jean-Stéphane

créée en 2010

ANIMATIONS :

concours, expositions, lectures pour
 les enfants, rencontres avec des auteurs

ET AUSSI :

membre de l'Alip

Ouvert du mardi au samedi de 10 h à 19 h.

En bref

Littératures française et étrangère, classiques et contemporains, Pléiades, essais, polars, bande dessinée et romans graphiques, littératures ado et enfants, albums jeunesse et tout-cartons, documentaires, jeux et peluches... La librairie Les Nuits Blanches, qui a ouvert ses portes en 2010, propose une offre de près de 10 000 références et organise régulièrement des rencontres littéraires et des lectures de contes.





Librairie Aladin

8, rue Mercoeur 44000 Nantes

Tél. : 02 40 20 39 23

aladinlib@canalbd.net

www.canalbd.net/aladin

vente en ligne

MÉREL Maryse et Georges

créée en 1978

AUTRES PRODUITS :

produits dérivés BD

ANIMATIONS :

dédicaces, expositions

ET AUSSI :

carte de fidélité, membre des Librairies
complices (Nantes), membre de Canal BD,
membre du SLF

Ouvert le lundi de 14 h à 19 h.

Ouvert du mardi au samedi de 10 h à 19 h.





Librairie Coiffard

7 et 8, rue de la Fosse 44000 Nantes
 Tél. : 02 40 48 16 19 - Fax : 02 40 08 20 69
 librairiecoiffard@wanadoo.fr
<http://librairiecoiffard.wordpress.com>



EHLINGER Rémy

créée en 1919 et reprise en 2012

AUTRES PRODUITS :

DVDs, jeux, livres audio

ANIMATIONS :

rencontres, salons

ET AUSSI :

se compose de deux librairies :
 l'Index et le Tome 2, situées l'une en face
 de l'autre, membre du SLF

Ouvert le lundi de 14 h à 19 h.

Ouvert du mardi au samedi de 10 h à 19 h.

En bref

Créée en 1919, la librairie Coiffard a conservé son authenticité. Située à quelques mètres du Passage Pommeraye, ses bibliothèques en bois, agrémentées d'échelles, donnent aux livres une place privilégiée. Amateur de littérature adulte ou jeunesse, passionné de peinture, de photographie ou de sciences humaines, spécialiste en architecture, en graphisme ou en design, collectionneur de bandes dessinées ou encore grand voyageur, le lecteur est libre de déambuler et de trouver son livre.



Librairie du Casino

Esplanade François-André
44500 La Baule-Escoublac
Tél. : 02 40 60 86 60

ALBARET Pascale

créée en 1989 et reprise en 2009

AUTRES PRODUITS :

carterie, papeterie, presse

ANIMATIONS :

rencontres littéraires hors-les-murs

Ouvert du lundi au dimanche de 8 h 30 à 12 h 30
et de 15 h à 19 h (sans interruption l'été).





Librairie Durance médicale

10bis, quai de Turenne 44000 Nantes
 Tél. : 02 40 47 06 66 - Fax : 02 40 47 43 27
nantes@lms-web.com
www.lms-web.com
 vente en ligne

COUSINARD Daniel

reprise en 2014

ET AUSSI :

membre des Librairies complices (Nantes),
 membre de l'Alip, membre du SLF

Ouvert du lundi au vendredi de 9 h à 19 h.

Ouvert le samedi de 10 h à 12 h et de 14 h à 18 h.

En bref

Située depuis cinquante ans quai de Turenne, sur l'île Feydeau, en face du C.H.U., de la faculté de médecine et au cœur du Nantes historique du XVIII^e siècle, la librairie a longtemps été connue sous l'appellation de Librairie médicale et scientifique. Après des années d'indépendance puis un passage douloureux au sein d'un grand groupe, la librairie a été rachetée en février 2014 par une librairie nantaise de premier plan : la Librairie Durance, retrouvant ainsi son indépendance et une dynamique sous une nouvelle identité : Librairie Durance médicale.





Librairie L. Durance

4, allée d'Orléans 44000 Nantes
 Tél. : 02 40 48 68 79 - Fax : 02 40 47 86 01
 l.durance@wanadoo.fr
 www.librairiedurance.fr
 vente en ligne



COUSINARD Daniel

créée en 1858

ANIMATIONS :

animations jeunesse, lectures et rencontres

ET AUSSI :

membre des Librairies complices (Nantes),
 membre de l'Alip, membre du SLF, vente de
 livres numériques sur le site Internet

Ouvert le lundi de 14 h à 19 h.

Ouvert du mardi au samedi de 9 h 30 à 19 h.

En bref

Voilà près de 160 ans que la librairie Durance a installé ses bacs de livres le long des rives de l'Erdre. Cette librairie historique de Nantes propose aujourd'hui sur 4 niveaux un assortiment de près de 80 000 références couvrant tous les domaines et tous les publics. C'est la librairie familiale par excellence où se sont côtoyés (et se côtoient encore) des générations de collégiens, lycéens, étudiants et leurs parents. Une attention particulière est apportée à la qualité de l'accueil et du conseil. Les libraires sont des professionnels expérimentés qui exercent leur métier par passion et ont à cœur d'apporter un conseil personnalisé.



Librairie Lajarrige

2, avenue Louis-Lajarrige
44500 La Baule-Escoublac
librairielajarrige@orange.fr

GAULTIER-ROUSSE Catherine

créée en 2015

Ouvert du mardi au samedi de 10 h à 13 h et de 15 h à 19 h. Ouvert le dimanche de 10 h à 13 h.





Librairie L'Atalante

15, rue des Vieilles-Douves 44000 Nantes

Tél. : 02 40 47 54 77

lib.atalante@wanadoo.fr

www.l-atalante.com

vente en ligne



OTTONE Soledad ou RIVALLAND Mireille

créée en 1979 et passée en Scop en 2012

AUTRES PRODUITS :

carterie, revues spécialisées

ANIMATIONS :

rencontres d'auteurs

ET AUSSI :

est devenue une Scop pour pérenniser la librairie-maison d'édition, éditeur, membre des Librairies complices (Nantes), vente de livres numériques sur le site Internet

Ouvert le lundi de 14 h à 19 h.

Ouvert du mardi au samedi de 10 h 30 à 19 h.

L'histoire de la librairie

En 1979, Pierre Michaut ouvre à Nantes une librairie, L'Atalante, qu'il installe dans les locaux actuels de la rue des Vieilles-Douves à l'automne 1986. À l'activité de libraire s'est ajoutée dès 1982 une activité d'éditeur.

Fin 1988, Pierre Michaut choisit de se consacrer à l'édition, Mireille Rivalland le rejoint en 1989.

Au gré de l'accroissement de la production et de la nécessité de nouvelles compétences, des postes sont créés ; en 2013 L'Atalante, qui publie désormais 35 livres par an, regroupe à Nantes neuf personnes, dont deux en librairie.





Librairie L'Autre Rive

21, rue de la Paix 44000 Nantes

Tél. : 02 40 89 30 76

autrerive.nantes@wanadoo.fr

autrerive-librairie-nantes.fr

vente en ligne

GUDIN Anne-Marie

créée en 1983

AUTRES PRODUITS :

encens, musique, tarots

ANIMATIONS :

conférences hors-les-murs, rencontres

ET AUSSI :

membre de l'Alef, membre de l'Alip,
membre des Librairies complices (Nantes),
membre du SLF

Ouvert du mardi au samedi de 10 h à 19 h.

En bref

La librairie a été créée en 1983, notre devise : « Mieux connaître pour mieux comprendre - Mieux comprendre pour mieux aimer ». Nous sommes situés à deux minutes des lignes de tramway, face à l'église Sainte-Croix, quartier du Bouffay. Passionnées par le livre, nous choisissons, lisons et conseillons.





Librairie L'Embarcadère

41, avenue République 44600 Saint-Nazaire

Tél. : 09 72 45 05 30

contact@librairielembarcadere.com

<http://librairielembarcadere.com>



TRICHET-ALLAIRE Sarah et MALLAISIÉ Agathe

créée en 2014

AUTRES PRODUITS :

DVDs, jeux, papeterie créative

ANIMATIONS :

programmation mensuelle :

rencontres littéraires, contes, ateliers

de créations artistiques

ET AUSSI :

librairie coopérative qui inclut l'association

de soutien « Des voix au chapitre »,

membre de l'Alip, membre du SLF

Ouvert du mardi au samedi de 10 h à 19 h.

En bref

Lors d'une escale au centre-ville de Saint-Nazaire, vous remarquez une plage miniature en vitrine d'une boutique à façade bleue et orange : vous êtes à la librairie l'Embarcadère. Née presque d'hier et d'un désir collectif, l'échoppe est coopérative et repose sur le dynamisme de deux libraires, Agathe et Sarah, et de l'association Des voix au chapitre. Enfin, « se repose », c'est sans compter les nombreuses animations (ateliers, rencontres, expositions) et l'énergie déployée pour vous embarquer !



Librairie l'Odyssee

44, rue François-Luneau 44330 Vallet
 Tél. : 02 40 33 99 03
 odyssee.vallet@aliceadsl.fr
<https://www.librairieodyssee-vallet.com/vente-en-ligne>



VERGER Anne

créée en 1986

AUTRES PRODUITS :

cartes

ANIMATIONS :

concerts, expositions, rencontres
 d'auteurs, de maisons d'édition,
 rendez-vous philo, théâtre

ET AUSSI :

membre de l'Alip, membre du SLF, a rejoint
 leslibraires.fr

Ouvert du mardi au vendredi de 9 h à 13 h et de 15 h
 à 19 h. Ouvert le samedi de 10 h à 13 h et de 15 h à
 18 h.

L'histoire de la librairie

Une anecdote : en 1992, la librairie a déménagé pour s'installer dans les locaux... d'une banque ! Ce n'est pas tous les jours qu'une librairie rachète une banque ! La salle des coffres, avec son imposante porte (environ trente centimètres d'épaisseur) est toujours en place.





Librairie Les Mots doux

4, rue Félix-Platel
44310 Saint-Philbert-de-Grand-Lieu
Tél. : 02 40 78 91 15
lesmotsdoux@yahoo.fr



BOUGET Marie

créée en 2014

AUTRES PRODUITS :
cadeaux, jeux, jouets

ANIMATIONS :
concours, dédicaces, partenariats avec les
collectivités locales

ET AUSSI :
Application téléchargeable gratuitement sur
Apple Store et Google Play

Ouvert du mardi au samedi de 9 h 30 à 12 h 30 et de
14 h 30 à 19 h. Ouvert les deux 1^{ers} dimanches du mois
de 10 h à 12 h 30.

En bref

La librairie Les Mots doux, c'est... des livres, mais pas uniquement ! Vous pourrez y trouver, se tenant compagnie sur les étagères, une sélection de livres pour adultes, pour adolescents et pour enfants ; mais vous découvrirez aussi des jouets, des jeux de société, des coffrets de loisirs créatifs, ou des petits accessoires et idées cadeaux pour petits et grands. La sélection de tous ces articles est faite selon les goûts de Marie, votre libraire, mais aussi selon les suggestions des clients, eux aussi acteurs dans la librairie.



Librairie Siloë lis

2bis, rue Georges-Clemenceau 44000 Nantes
Tél. : 02 40 74 39 05
nantes@siloë-librairies.com

JILABERT Yvon

créée vers 1960

AUTRES PRODUITS :
articles religieux, carterie

ANIMATIONS :
conférences, rencontres

ET AUSSI :
membre du groupement Siloë, membre des
Librairies complices (Nantes), membre de l'Alip

Ouvert le lundi de 14 h à 18 h.

Ouvert du mardi au vendredi de 10 h à 19 h.

Ouvert le samedi de 10 h à 12 h et de 14 h à 18 h.

En bref

La librairie Siloë lis propose un large choix d'ouvrages de qualité sur les problématiques de nos sociétés, en lien avec le fait religieux, et des ouvrages sur les grandes traditions religieuses : Christianisme, Judaïsme, Islam, Bouddhisme, Hindouisme... Au fil des rayons, on trouvera des ouvrages qui offrent un éclairage sur les religions et les courants spirituels qui animent le monde, mais aussi sur les grandes questions de l'Homme et les grandes étapes de la vie. La librairie organise régulièrement des rencontres avec une personnalité du monde spirituel ou religieux.





Librairie Siloë lis

7, rue Guépin 44000 Nantes
Tél. : 02 40 89 11 18
nantes@siloë-librairies.com

JILABERT Yvon

créée en 1999

AUTRES PRODUITS :

articles religieux, carterie

ANIMATIONS :

conférences, rencontres

ET AUSSI :

membre du groupement Siloë, membre des
Librairies complices (Nantes), membre de l'Alip

Ouvert le lundi de 14 h à 19 h. Ouvert du mardi
au vendredi de 10 h à 19 h. Ouvert le samedi
de 10 h à 12 h 30 et de 13 h 30 à 19 h.

En bref

La librairie Siloë lis propose un large choix d'ouvrages de qualité sur les problématiques de nos sociétés, en lien avec le fait religieux et des ouvrages sur les grandes traditions religieuses : Christianisme, Judaïsme, Islam, Bouddhisme, Hindouisme... Au fil des rayons, on trouvera des ouvrages qui offrent un éclairage sur les religions et les courants spirituels qui animent le monde, mais aussi sur les grandes questions de l'Homme et les grandes étapes de la vie. La librairie organise régulièrement des rencontres avec une personnalité du monde spirituel ou religieux.





Librairie Vent d'Ouest

5, place Bon-Pasteur 44000 Nantes

Tél. : 02 40 48 64 81

librairie@ventdouest.org

www.librairie-nantes.fr

vente en ligne



ALBERT Gwenaëlle, CHARRIER Frédérique,
BADAUD Samuel, DELASALLE Romain
et MUGNIERY Pierre

créée en 1980 et reprise en 2012

ANIMATIONS :

conférences et colloques hors-les-murs,
rencontres

ET AUSSI :

membre du SLF, membre de l'Alip,
membre des Librairies complices (Nantes),
vente de livres numériques *via*
www.librairie-nantes-numerique.fr

Ouvert le lundi de 14 h à 19 h.

Ouvert du mardi au samedi de 9 h 30 à 19 h.





Lise&moi

69, rue Charles-Lecour 44120 Vertou

Tél. : 02 40 05 14 93

librairie.lise.et.moi@gmail.com



LEGRAND Marion et POTET Anne-Lise

créée en 2014

AUTRES PRODUITS :

carterie, jeux, papeterie

ANIMATIONS :

à partir de septembre 2014 : ateliers,
club de lecture, conférences, rencontres...

Ouvert du mardi au samedi de 10 h à 19 h.

En bref

Installée dans le bourg de Vertou, à quelques pas de Nantes, la librairie Lise&moi a les pieds au vert et la tête dans les livres. Les deux libraires de métier et de formation vous proposent une sélection de livres jeunesse et adulte ainsi qu'un large choix de bandes dessinées et romans graphiques. Riche de ses 12 000 références, la librairie a ouvert ses portes en juin 2014. Avec un grand enthousiasme et plein d'animations (heures du conte, clubs de lecture, rencontres d'auteurs, ateliers autour du livre...), Lise&moi vous propose également de la jolie papeterie et une gamme de jeux éducatifs et familiaux.

Mach 2

35, rue Hôtel-de-Ville
44310 Saint-Philbert-de-Grand-Lieu
Tél. : 02 40 78 71 33
kbodin@mdpmachecoul.com
www.mdpsaintphilbert.com
vente en ligne, à retirer en magasin

BODIN Karine

reprise en 2010

AUTRES PRODUITS :

carterie, décoration, jouets, papeterie, presse

ANIMATIONS :

club de lecteurs, présentation de nouveautés,
rencontres

Ouvert le dimanche de 9 h à 12 h 30. Ouvert du mardi
au samedi de 9 h à 12 h 30 et de 14 h 30 à 19 h.
Fermé le lundi.



Maison de la presse Machecoul

21, rue du Marché 44270 Machecoul

Tél. : 09 64 03 78 36

kbodin@mdpmachecoul.com

www.mdpmachecoul.com

vente en ligne, à retirer en magasin

BODIN Karine

reprise en 2009

AUTRES PRODUITS :

carterie, décoration, jouets, papeterie, presse

ANIMATIONS :

club de lecteurs, présentation de nouveautés,
rencontres

Ouvert le dimanche et le lundi de 9 h à 12 h 30.

Ouvert du mardi au samedi de 9 h à 12 h 30

et de 14 h 30 à 19 h.



Otaku No dera

6, rue des Trois-Croissants 44000 Nantes

Tél. : 02 40 35 25 83

contact@otakunodera.com

<http://otakunodera.com>

vente en ligne



créée en 2008

AUTRES PRODUITS :
produits dérivés manga

Ouvert le lundi de 14 h à 19 h.

Ouvert du mardi au samedi de 10 h à 19 h.



Plume et faulettes

8, rue Georges-Clemenceau 44150 Ancenis

Tél. : 02 40 98 81 54

plumeetfaulettes@gmail.com

<http://blog.plumeetfaulettes.fr>

RAMIREZ Christine

créée en 2012

AUTRES PRODUITS :

art créatif, carterie, CDs, jeux,
petits instruments de musique

ANIMATIONS :

animations hors-les-murs, ateliers créatifs,
expositions, jeux, lectures

ET AUSSI :

point relais avec lalibrairie.com,
travaille en partenariat avec l'association
Lire & lire Colégram

Ouvert du mardi au samedi de 10 h à 13 h
et de 14 h 30 à 19 h.

En bref

Plume et faulettes, librairie jeunesse destinée à promouvoir la littérature jeunesse en milieu rural, est un lieu convivial, de proximité, inscrit dans le territoire du Pays d'Ancenis. Poussez la porte de cette librairie chaleureuse et découvrez un espace entièrement dédié au livre jeunesse. L'équipe de la librairie propose une sélection éclectique, indépendante et originale de livres, choisis avec soin. Les libraires vous accueillent et vous conseillent dans votre recherche quelles que soient vos envies, votre demande ou votre âge.





Story BD

6, rue Guépin 44000 Nantes

Tél. : 02 40 35 69 50

contact@story-bd.com

<http://www.librairiestorybd.com/>

vente en ligne



RICHARD Florence

AUTRES PRODUITS :

produits dérivés BD, petit rayon d'occasion

Ouvert le lundi de 14 h 30 à 19 h.

Ouvert du mardi au samedi de 10 h 30 à 19 h.





Vent d'ouest au Lieu Unique

Le Lieu Unique Quai Ferdinand-Favre

44000 Nantes

Tél. : 02 40 47 64 83 - Fax : 02 40 47 75 34

ventdouestlu@gmail.com

www.librairie-nantes.fr

vente en ligne



ALBERT Gwenaëlle, CHARRIER Frédéric,
BADAUD Samuel, DELASALLE Romain
et MUGNIERY Pierre

créée en 2001 et reprise en 2012

ANIMATIONS :

conférences et colloques hors-les-murs,
rencontres

ET AUSSI :

membre du SLF, membre de l'Alip,
membre des Librairies complices (Nantes),
vente de livres numériques *via*
www.librairie-nantes-numerique.fr

Ouvert du mardi au samedi de 12 h à 19 h 30.

Ouvert le dimanche de 15 h à 19 h.



Voyelles

25, rue Maurice-Sambon 44160 Pont-Château
Tél. : 02 40 66 32 20
librairievoyelles@gmail.com

GUIHENEUF Pauline

créée en 2011

AUTRES PRODUITS :
jeux et jouets, papeterie

ANIMATIONS :
animations dans les écoles et collèges,
dédicaces et lectures, salons

ET AUSSI :
membre de l'Alip

Ouvert le lundi et du mercredi au samedi
de 9 h à 12 h 30 et de 14 h 30 à 19 h.

En bref

Voyelles, ce sont deux librairies généralistes et de proximité.

La première s'est installée à Herbignac en 1994 tandis que la seconde est implantée à Pont-Château depuis 2011. Voyelles propose des livres pour tous les âges et en tout genre. Des livres aussi variés que possible mais choisis avec soin. Lieux de rencontres, de libre discussion, nos deux magasins connaissent parfois des moments très animés et très joyeux. Fortement impliqués dans la vie locale, nous participons également à différentes animations dans les écoles et collèges et autres salons.



Voyelles

13, place Général-Argence 44410 Herbignac

Tél. : 02 51 76 90 01

librairievoyelles@gmail.com

BOURIGAULT Marie-Pierre

créée en 1994

AUTRES PRODUITS :

jeux et jouets, papeterie

ANIMATIONS :

animations dans les écoles et collèges,
dédicaces et lectures, salon

ET AUSSI :

membre de l'Alip

Ouvert du mardi au samedi de 9 h à 12 h 30
et de 14 h 30 à 19 h.

En bref

Voyelles, ce sont deux librairies généralistes et de proximité.

La première s'est installée à Herbignac en 1994

tandis que la seconde est implantée à Pont-Château depuis 2011.

Voyelles propose des livres pour tous les âges et en tout genre. Des livres aussi variés que possible

mais choisis avec soin.

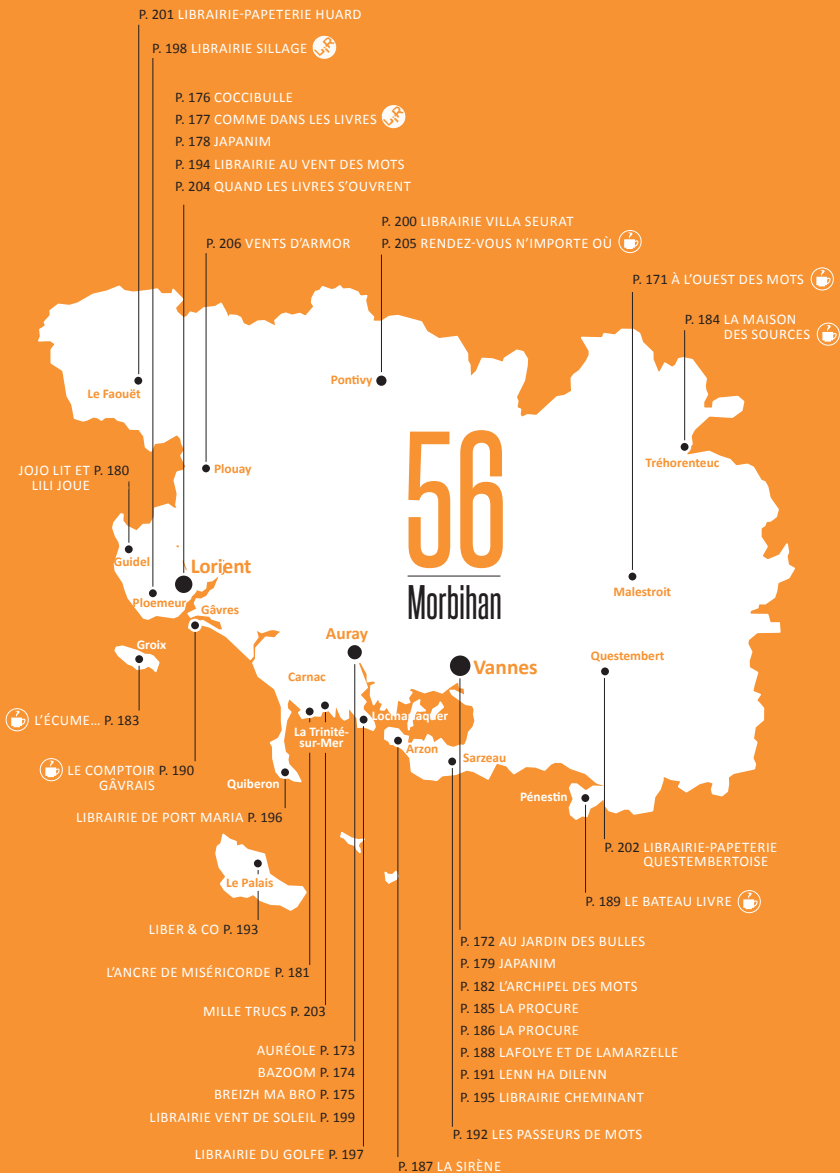
Lieu de rencontres, de libre discussion, nos deux magasins connaissent parfois des moments très animés et très joyeux.

Fortement impliquées dans la vie locale, nous participons également à différentes animations dans les écoles et collèges et autres salons.

56

Morbihan





À l'Ouest des mots

11, place du Bouffay 56140 Malestroit

Tél. : 02 97 75 01 80

ouestdesmots@orange.fr

LOEW Didier

reprise en 2006

AUTRES PRODUITS :

cadeaux, jeux, papeterie, presse, salon de thé

ANIMATIONS :

salon en partenariat avec Maltrech

Ouvert du mardi au samedi de 8 h 30 à 19 h.

Ouvert le dimanche de 9 h à 12 h.



Au jardin des bulles

5, rue de la Porte-Prison 56000 Vannes
Tél. : 02 97 68 38 87 - Fax : 02 97 68 43 39
aujardindesbulles@orange.fr
<http://aujardindesbulles.com>



RENARD Michel

créée en 2007

AUTRES PRODUITS :

produits dérivés BD, café, thé

ANIMATIONS :

rencontres

ET AUSSI :

a déménagé en février 2014, pour
une surface plus grande avec un espace
d'exposition et un ascenseur pour
les personnes à mobilité réduite





Auréole

16, rue du Lait 56400 Auray

Tél. : 02 97 29 16 75

aureole@orange.fr

www.librairieaureole.fr

PICQUART Anne et POLUS Patrice

créée en 2012

AUTRES PRODUITS :

carterie, papeterie

ANIMATIONS :

rencontres

Ouvert du lundi au samedi de 9 h 30 à 12 h 30
et de 14 h à 19 h.

En bref

Auréole est une librairie généraliste, dynamique et accueillante. Pour nous, la librairie est transmission et échange. Nous proposons des animations culturelles et organisons des rencontres-débats avec des auteurs, un atelier d'écriture, un espace convivial de lecture et d'échange.

Nous portons une attention particulière au jeune public. Un espace a été pensé pour eux et le club de lecture enfants est un rendez-vous prisé. Nous accompagnons, accueillons, conseillons tous les lecteurs et ceux qui souhaiteraient le devenir, autant les enfants que les adultes.



Bazoom

32, rue du Belzic 56400 Auray

Tél. : 02 90 98 22 36

bazoom@gmx.fr



GRELLE Philippe

créée en 2010

AUTRES PRODUITS :

carterie, CDs et vinyls, papeterie

ANIMATIONS :

concerts, expositions, rencontres

ET AUSSI :

propose aussi de la VPC par mail ou téléphone

Ouvert du mardi au samedi de 10 h à 12 h 30 et de 14 h 30 à 19 h. Ouvert le lundi d'avril à septembre.

En bref

Bazoom, c'est un choix exigeant sans être élitiste qui comblera les amateurs de bonnes bandes dessinées et de bonne musique, du grand classique à la pépète méconnue. Côté musique, Bazoom propose vinyls, CDs et écrits sur la musique dans des styles allant du jazz au rock en passant par le blues ou le folk. Côté librairie, vous trouverez de la bande dessinée grand public et une sélection des meilleurs éditeurs indépendants ainsi qu'un grand rayon consacré à la jeunesse, tout-petits, premières lectures et romans adolescents.





Breizh Ma Bro

11, rue du Lait 56400 Auray

Tél. : 02 97 24 40 82

fredmag270@orange.fr

BARBARY Frédéric

AUTRES PRODUITS :
cadeaux, CDs, objets sur la Bretagne

ET AUSSI :
membre de la Fédération Kenstroll

Ouvert du lundi au samedi.



Coccibulle

51, rue de Liège 56100 Lorient

Tél. : 02 97 84 91 89

coccibulle@wanadoo.fr



ZUMBIEHL-MASSON Anne-Marie

créée en 1995

AUTRES PRODUITS :
affiches

ET AUSSI :
membre du réseau BDCAF'

Ouvert du mardi au samedi de 10 h à 12 h
et de 14 h à 19 h.





Comme dans les livres

52, rue de Liège 56100 Lorient
Tél. : 02 97 64 16 80
librairie@commedansleslivres.fr
<http://commedansleslivres.fr>
vente en ligne



MAINGUY Nathalie

créée en 2002

AUTRES PRODUITS :

CDs et DVDs, peluches pour enfants

ANIMATIONS :

ateliers créatifs, concours, dédicaces,
expositions, rencontres

ET AUSSI :

membre de l'ALSJ, partenariat avec la ligue de
l'enseignement

Ouvert du mardi au samedi de 10 h 30 à 18 h 45.

En bref

Comme dans les livres est un lieu pétillant et plein de vie où les animations rythment les journées : lectures, rencontres dédicaces, ateliers créatifs. Il y en a pour tout le monde. La librairie créée en 2002 est installée depuis mai 2010 dans un bel espace dédié à la création. L'équipe de libraires accompagne enfants et adultes dans la découverte de la littérature jeunesse. Un lieu où l'on aime s'arrêter !



Japanim

6, rue de Turenne 56100 Lorient

Tél. : 02 97 21 35 13

japanim.lorient@orange.fr



CARRIOU Yannig et RIVALLAIN Guillaume

créée en 1999 et reprise en 2009

AUTRES PRODUITS :

DVDs, figurines, goodies

ANIMATIONS :

tournois yu-gi-oh

Ouvert le lundi de 14 h à 19 h. Ouvert du mardi au samedi de 10 h à 12 h 30 et de 14 h à 19 h.

Japanim

14bis, rue Émile-Burgault 56000 Vannes

Tél. : 02 97 47 58 29

japanim.lorient@orange.fr



CARRIOU Yannig et RIVALLAIN Guillaume

reprise en 2009

AUTRES PRODUITS :

DVDs, figurines, goodies

Ouvert le lundi de 14 h à 19 h. Ouvert du mardi au samedi de 10 h à 12 h 30 et de 14 h à 19 h.



+ MANGA



Jojo lit et Lili joue

3, rue Marc-Mouello 56520 Guidel

Tél. : 02 97 02 76 48

contact@jojoetlili.com

www.jojoetlili.com



POMEL Catherine

créée en 2010

AUTRES PRODUITS :

jeux, jouets, loisirs créatifs

ANIMATIONS :

ateliers pour les enfants, lectures

ET AUSSI :

membre de LiPL, nombreux contacts
également dans le jouet

Ouvert du mardi au samedi de 10 h à 12 h 30
et de 14 h 30 à 19 h.

En bref

Venez nous rendre visite ! Jojo lit et Lili joue vous proposent tout un univers pour grandir ! Nous vous conseillons et proposons un large choix de livres : livres à toucher, livres musicaux, albums, romans, documentaires ... dédiés aux enfants de 0 à 16 ans. Nous commandons également tout type de livres : romans adultes, bande dessinée, livres scolaires... pour tous les âges !!! Vous trouverez également, pour petits et grands, des jouets, des loisirs créatifs, de la déco... mais pas seulement !





L'Ancre de miséricorde

11, avenue Miln 56340 Carnac
Tél. : 02 97 30 11 94 - Fax : 02 97 50 17 23
ancredemisericorde@orange.fr
www.librairiesdeportmaria.fr
vente en ligne



CAVALLIN Florence et Alexandre

Créée en 1965 et reprise en 2008

AUTRES PRODUITS :
carterie

ANIMATIONS :
rencontres, salon « Mots et marées »

ET AUSSI :
librairie saisonnière, membre de l'Alib,
membre de LiPL

Ouvert tous les jours en juillet-août de 10 h à 13 h
et de 15 h à 20 h. Nocturnes de 21 h à 22 h 30.
Ouvert tous les jours d'avril à septembre,
de 10 h à 12 h 30 et de 15 h à 19 h.



L'Archipel des mots

21, place du Général-de-Gaulle 56000 Vannes

Tél. : 02 97 61 20 79

archipel-des-mots@orange.fr

<http://librairie-larchipel-des-mots.com>



EDGARD-ROSA Jocelyne

créée en 2011 et reprise en 2012

AUTRES PRODUITS :

carterie, papeterie

ANIMATIONS :

animations hors-les-murs, rencontres

ET AUSSI :

réalise les vidéos « 2 minutes chez ma libraire », membre de l'association des commerçants de Saint-Patern, fédération des commerçants de Vannes

Ouvert du mardi au samedi de 10 h à 19 h.

Ouvert le lundi après-midi en été.

En bref

« Lire, c'est bon pour le moral ». Voici la devise de ma librairie. Dans cet espace de 55m², j'accueille avec chaleur tout lecteur, de la petite enfance à la sagesse de l'âge... À bientôt !



L'Écume...

3, place de l'Église 56590 Groix

Tél. : 02 97 56 42 67

lecume-groix@orange.fr



LE BIHAN Anne

reprise en 2013

AUTRES PRODUITS :

boissons, carterie, jeux, loisirs créatifs,
petite papeterie

ANIMATIONS :

ateliers, concerts, expositions, lectures,
rencontres, signatures

ET AUSSI :

membre de la Fédération Calibreizh

Ouvert du mardi au samedi de 10 h à 12 h 30 et de
16 h à 18 h 30. Ouvert le dimanche de 10 h à 12 h 30.

Ouvert tous les jours en juillet-août de 9 h 30 à 13 h
et de 16 h à 19 h 30.

En bref

La librairie-café L'Écume... vous accueille au rythme des saisons, des marées océaniques. Cette invitation à profiter d'une pause hors du temps et des remous du quotidien vous conduira à déguster mille douceurs dans votre verre, votre tasse, au fil des pages de vos auteurs favoris ou en plongeant dans les images qui animent le lieu. Laissez-vous embarquer par les rencontres avec les auteurs, les ateliers, les concerts, les lectures... ou les impromptus musicaux ! Et s'il en prend le temps, nul doute que les expositions sauront prolonger la surprise du voyageur.



La Maison des sources

13, rue de Brocéliande 56430 Tréhorenteuc

Tél. : 02 97 93 08 73

lamaisondessources@orange.fr

<http://lamaisondessources.fr>



CAMUS Marie-Line et JOURDAIN Michel

créée en 2005

AUTRES PRODUITS :

artisanat local, galerie d'art, petite restauration, reproductions d'œuvres

ANIMATIONS :

ateliers, balades-découvertes, concerts, conférences régulières, expositions, lectures, veillées contées mensuelles

ET AUSSI :

La librairie est spécialisée sur les fonds traitant de la nature, l'environnement, la philosophie du monde, l'univers celtique et arthurien.

Ouvert de Pâques à la Toussaint de 10 h à 19 h.

Ouvert le week-end en basse-saison. Fermé le lundi.



La Procure

55, rue Monseigneur-Tréhiou 56000 Vannes
Tél. : 02 97 47 86 64 - Fax : 02 97 47 86 64
librairie.vannes@laprocure.com

AUTRES PRODUITS :
objets d'art religieux

Ouvert du lundi au vendredi de 9 h à 12 h
et de 13 h 30 à 18 h 30.



La Procure

17, place Valencia 56000 Vannes
Tél. : 02 97 54 01 21 - Fax : 02 97 47 86 64
librairie.vannes@laprocure.com

AUTRES PRODUITS :
cadeaux d'artisanat, crèches, santons

Ouvert le lundi de 14 h à 18 h 30. Ouvert du mardi au vendredi de 10 h à 12 h 15 et de 14 h à 18 h 30. Ouvert le samedi de 10 h à 12 h 30 et de 14 h 30 à 18 h 30. Fermé le lundi après-midi en octobre et novembre.





La Sirène

2, quai des Cabestans 56640 Arzon

Tél. : 02 97 53 98 28

lasirene2@free.fr

LECLERC Michèle

créée en 1994 et reprise en 2005

AUTRES PRODUITS :

carterie, presse

Ouvert tous les jours en saison.

Fermé le mardi après-midi hors-saison.

En bref

Librairie située sur le Port du Croesty. Plus de 4 000 titres, généraliste et Bretagne, livres jeunesse et enfants.



Lafolye et de Lamarzelle

Zone de Kerlann

62 rue Theophraste-Renaudot 56000 Vannes

Tél. : 02 97 40 61 60 - Fax : 02 97 63 07 78

infos@lafolye.fr

www.lafolye.fr

AUTRES PRODUITS :

Beaux-arts, fourniture scolaire, loisirs créatifs,
papeterie

Ouvert le lundi de 10 h à 12 h 30 et de 14 h à 19 h.

Ouvert du mardi au vendredi de 9 h 30 à 12 h 30

et de 14 h à 19 h. Ouvert le samedi de 9 h 30 à 19 h.





Le Bateau Livre

106, le haut Pénestin 56760 Pénestin

Tél. : 02 23 10 00 86

lebateaulivre-penestin@wanadoo.fr

www.lebateaulivre-penestin.com

MUCET Pascal

créée en 2005

AUTRES PRODUITS :

boissons

ANIMATIONS :

concerts, expositions, rencontres

Ouvert toute l'année (sauf janvier et février)
le vendredi, samedi, dimanche et jours fériés
de 11 h à 20 h au moins... (21 h en été).

Ouvert tous les jours pendant les vacances
scolaires (toutes zones).

L'histoire de la librairie

Autrefois café, épicerie, jeux de boules... le lieu a une longue histoire. Les enfants qui venaient y acheter des bonbons sont maintenant devenus adultes et viennent à leur tour au Bateau Livre avec leurs enfants pour y acheter des livres en prenant le temps de fouiller dans les étagères, en prenant un verre ou en dégustant une assiette.





Le Comptoir Gâvrais

31, avenue des Sardiniers 56680 Gâvres

Tél. : 02 97 82 43 23

gavres.comptoir@wanadoo.fr

www.lecomptoirgavrais.fr

QUER Françoise

créée en 1998

AUTRES PRODUITS :

boissons, épicerie fine

ANIMATIONS :

concerts, expositions, rencontres

ET AUSSI :

membre de la Fédération Calibreizh,

membre de LiPL, cuit aussi du pain

Hors-saison : fermé le lundi et le jeudi après-midi,

En saison : fermé le dimanche après-midi.

En bref

Le Comptoir Gâvrais est un monde à part au bout d'une route, « dans la mer qui relie le village au continent ». Toute l'année, le Comptoir Gâvrais ouvre ses portes contre vents et marées. Il propose une sélection d'ouvrages allant des classiques aux polars en passant par les écrivains voyageurs et la littérature jeunesse. Sur place, dégustez un bon café ou un thé savoureux en humant le parfum du pain chaud qui sort de notre four... Cet instant serein, à vivre sans modération, se trouve juste au-delà de la dune.





Lenn ha dilenn

8, rue des Chanoines 56000 Vannes

Tél. : 02 97 01 01 11

postel@lennhadilenn.com,

lennhadilenn@9online.fr

www.lennhadilenn.com

www.capbrittany.com

vente en ligne



TURLAN Gilles

créée en 1998

AUTRES PRODUITS :
cadeaux (artisanat), CDs

ANIMATIONS :
conférences, nocturnes littéraires,
rencontres, salons du livre

ET AUSSI :
membre de la Fédération Kenstroll

Ouvert le lundi de 14 h 30 à 19 h. Ouvert du mardi
au samedi de 10 h à 13 h et de 14 h 30 à 19 h.

En bref

La librairie Lenn ha dilenn est située dans le centre historique de Vannes (Gwened), proche de la Porte Prison et de la cathédrale. Constituée d'un fonds spécialisé Bretagne - Pays celtiques important (en français et breton), la librairie exerce aussi une activité généraliste à la demande de sa clientèle. Disquaire, Lenn Ha Dilenn propose un grand choix de musique celtique, bretonne et d'import, des partitions et instruments de musique (Bodhran, Tin Whistle).



Les Passeurs de mots

57, rue du Père-Marie-Joseph-Coudrin
56370 Sarzeau
Tél. : 02 97 48 27 57
lespasseursdemots@orange.fr
<http://lespasseursdemots.e-monsite.com>



DAVEAU Laurence

créée en 2004

AUTRES PRODUITS :

journaux

Ouvert du lundi au samedi de 7 h 30 à 19 h.





Liber & Co

2, rue des Remparts
56360 Le Palais Belle-Île-en-Mer
Tél. : 02 97 31 82 41
liberandco@gmail.com,
www.liberandco.com

PIANELLI LIBER Bénédicte

Créée en 2011

AUTRES PRODUITS :
chambre d'hôtes

ANIMATIONS :
cafés littéraires, cercles de lecteurs,
contes, lectures, rencontres

Ouvert de 10 h à 13 h et de 17 h à 20 h.

En bref

La Librairie Liber & Co pourrait s'appeler « La Maison des Livres ». Les livres se feuilletent près de la cheminée ou dans le jardin et se partagent au cours des soirées. Liber & Co organise, toute l'année, des rencontres autour du livre : « Carte Blanche » à des écrivains, des philosophes, des poètes, des artistes ; « Cafés des lecteurs » qui ont donné naissance au Prix Liber & Co ; « Moments LVH » (Lecture à Voix Haute) où des lecteurs lisent des œuvres littéraires comme *À la recherche du temps perdu*...





Librairie Au vent des mots

7, rue du Port 56100 Lorient
 Tél. : 02 97 84 16 50
librairie.lorient@auventdesmots.fr
www.auventdesmots.fr
 vente en ligne



CURÉ Bertrand

reprise en 2014

AUTRES PRODUITS :

CDs et DVDs, jeux, papeterie

ANIMATIONS :

ateliers, concerts, expositions, rencontres

ET AUSSI :

vente de livres numériques sur le site Internet

Ouvert du lundi au samedi de 10 h à 19 h.

Librairie Cheminant

19, rue Joseph-Le-Brix 56000 Vannes
Tél. : 02 97 42 74 11 - Fax : 02 97 47 17 71
librairie.cheminant@wanadoo.fr
www.librairie.cheminant.fr
réservation en ligne



TRANCHANT Gilles

AUTRES PRODUITS :

CDs et DVDs, papeterie

ET AUSSI :

membre du SLF, vente de livres numériques
via www.monlibrairenumerique.com

Ouvert du lundi au samedi de 9 h 15 à 19 h.





Librairie de Port Maria

1, quai de l'Océan 56170 Quiberon
 Tél. : 02 97 50 01 43 - Fax : 02 97 50 17 23
 librairieportmaria@wanadoo.fr
 www.librairiesdeportmaria.fr
 vente en ligne



CAVALLIN Florence et Alexandre
 créée en 1974 et reprise en 1990

AUTRES PRODUITS :
 carterie, jeux

ANIMATIONS :
 dédicaces, rencontres

ET AUSSI :
 librairie saisonnière, membre de l'Alib,
 membre de LiPL, membre du SLF

Ouvert de Pâques à la Toussaint.
 Ouvert en juillet-août de 10 h à 13 h et de 15 h à 20 h.
 Ouvert en nocturne de 21 h à 22 h 30. Ouvert d'avril
 à septembre de 10 h à 12 h 30 et de 15 h à 19 h.

En bref

Les librairies de Port Maria situées à Quiberon près de l'embarcadère pour Belle-île, vous accueillent d'avril à mi-novembre.

La librairie adulte propose un vaste choix en littérature, cartes marines, ouvrages nautiques et récits maritimes. Les ados et les enfants trouveront mangas, romans et bandes dessinées dans la librairie jeunesse. Ouverture en nocturne en juillet-août !



Librairie du Golfe

15, rue de la Victoire 56740 Locmariaquer

Tél. : 02 97 57 34 84

librairiedugolfe@orange.fr

www.librairiedugolfe.fr

vente en ligne

GRANVAL Michel

créée en 2003 reprise en 2012

AUTRES PRODUITS :

carterie, cartes IGN, maquettes

ANIMATIONS :

oui

ET AUSSI :

librairie ouverte à l'année, membre du SLF

Ouvert du mardi au samedi de 9 h 30 à 12 h 30

et de 14 h 30 à 19 h. Ouvert le dimanche de 9 h 30

à 12 h 30. Ouvert sept jours sur sept en juillet-août.

En bref

De par sa situation et sa petite surface, la librairie du Golfe a une identité particulière, qui varie selon la « saison » ou la « hors-saison », un peu à l'image des marées. En « saison », elle fait partie des rites des « intermittents » de Locmariaquer, pour qui la librairie est un lieu à honorer fidèlement. « Hors-saison », les Locmariaquérois reprennent possession de leur librairie où E. Shackelton, J. Slocum, les marins, côtoient A. Ernaux, S. Tesich, les écrivains. Et ce n'est pas un hasard si *Les saisons* de M. Pons est devenu un livre fétiche du fonds.





Librairie Sillage

Rue d'Argoat - Place de Bretagne
56270 Ploemeur
Tél. : 02 97 86 32 25
librairiesillage@orange.fr
www.librairiesillage.blogspot.com



LEROUX Christine et Erwan

créée en 1997

AUTRES PRODUITS :

cartes de visite et tampons encreurs,
CDs, papeterie

ANIMATIONS :

conférences, prix des lecteurs, rencontres,
salons

ET AUSSI :

membre de l'Alib, membre de LiPL,
membre du SLF

Ouvert le lundi de 14 h à 19 h. Ouvert du mardi
au samedi de 9 h à 12 h 30 et de 14 h à 19 h.
Ouvert le dimanche de 10 h à 12 h 30.

En bref

Depuis sa création, la librairie Sillage s'est ouverte sur son environnement et a créé des liens forts avec les associations, écoles et médiathèques locales. Elle s'efforce de mettre en lien le plus souvent possible les auteurs avec les lecteurs et participe aux événements nationaux comme « Le Printemps des Poètes », « Un Livre une Rose » etc... Depuis 2010, la librairie Sillage fait partie de l'association LiPL et milite pour le regroupement des librairies indépendantes afin de mettre en relief le travail de qualité de ces libraires et partager des actions et une communication communes.





Librairie Vent de Soleil

17, rue du Château 56400 Auray

Tél. : 02 97 56 69 11

Fax : 02 97 56 69 11

librairie.ventdesoleil@gmail.com

www.librairieventdesoleil.fr

commande et reservation en ligne,

retrait en magasin

vente en ligne

http://ventdesoleil.tumblr.com



BEAUGUION Danielle et LAMARRE Alain

créée en 1989 et reprise en 2012

AUTRES PRODUITS :

CDs Harmonia Mundi

ANIMATIONS :

lectures à haute voix, partenaire de salons
et festivals, rencontres d'auteurs

ET AUSSI :

membre du SLF, adhérent du groupement
Initiales

Ouvert du mardi au samedi de 9 h 30 à 12 h 30
et de 14 h 30 à 19 h.

En bref

La librairie Vent de soleil est née en 1989 dans une rue discrète d'Auray, sous l'étoile de Per Jakez-Helias. C'est une librairie indépendante et généraliste. L'on y défend surtout la littérature française et étrangère, la science fiction, le fantastique et le polar, les sciences humaines, la philosophie, la littérature pour enfants, l'illustration pour petits, moyens et pour grands, à travers notamment un rayon de bandes dessinées consacré principalement aux romans et reportages graphiques. Être libraires indépendants, c'est revendiquer une liberté de penser ; nous nous plaisons à citer Jean Paulhan : « La littérature aussi est un langage, et une fête pour tout le monde, où tout le monde est invité. »



Librairie Villa Seurat

28, rue du Fil 56300 Pontivy
Tél. : 02 97 28 32 38
libraire.villa.seurat@orange.fr

NOGUÈS Sébastien

créée en 2007

Ouvert du mardi au samedi de 10 h à 12 h
et de 14 h 15 à 19 h. Ouvert le lundi de mai
à décembre de 14 h 30 à 18 h 30.



Librairie-papeterie Huard

7, rue du Soleil 56320 Le Faouët
Tél. : 02 97 23 08 37 - Fax : 02 97 23 06 39
papeterie.huard@orange.fr

Librairie-papeterie Questembertoise

4, place Gombaudo 56230 Questembert

Tél. : 02 97 26 13 12

papeterie.questembertoise@orange.fr



LE PIRONNEC Marie-Hélène

créée en 1971

AUTRES PRODUITS :

maroquinerie, papeterie

ANIMATIONS :

dédicaces

Ouvert du lundi au samedi de 9 h 15 à 12 h 30
et de 14 h 15 à 19 h.



Mille Trucs

27, cours des quais 56470 La Trinité-sur-Mer
Tél. : 02 97 55 75 21 - Fax : 02 97 55 87 42

AUTRES PRODUITS :

loto, presse





Quand les livres s'ouvrent

47, rue Maréchal-Foch 56100 Lorient

Tél. : 02 97 64 60 10

quandleslivressouvrent@orange.fr



DUFIEF Chantal et Philippe

reprise en 2008

AUTRES PRODUITS :

art sacré, bougies, musique

ANIMATIONS :

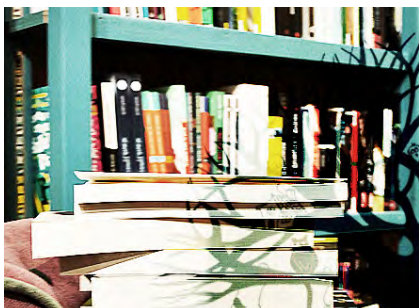
rencontres et conférences, salon du livre
bien-être et santé avec LiPL

ET AUSSI :

membre de LiPL, membre du Groupe Alef,
membre du SLF

Ouvert le lundi de 14 h à 19 h. Ouvert du mardi
au jeudi de 9 h 30 à 12 h et de 14 h à 19 h. Ouvert le
vendredi et samedi de 9 h 30 à 13 h et de 14 h à 19 h
(vendredi fermeture à 19 h 30).





Rendez-vous n'importe où

28, rue du Pont 56300 Pontivy

Tél. : 02 97 07 00 48

sarl.libre-air@wanadoo.fr



MALLET Sophie

créée en 2005

AUTRES PRODUITS :

bijoux artisanaux, boissons,
carterie, jeux, jouets

ANIMATIONS :

ateliers, émission de radio diffusée par Radio Bro Gwened « Écoute aux portes », lectures, « Les mêmes font leur cinéma » en partenariat avec le cinéma, rencontres

ET AUSSI :

membre de l'Alib, membre du SLF,
membre de la Fédération Calibreizh

Ouvert du mardi au samedi de 10 h à 12 h 30 et de 14 h à 19 h. Le jeudi matin est réservé aux collectivités.

En bref

Née de l'idée folle que le livre aide à vivre, et qu'une librairie doit être le lieu de rencontre de toutes les envies, de toutes les cultures, Rendez-vous n'importe où affiche sa passion pour la littérature, son désir de transmettre et sa foi dans l'humain. Lieu d'échanges et de convivialité, la librairie, spécialisée jeunesse et bande dessinée, s'affirme comme un espace de déconnexion.



Vents d'Armor

11, place de l'église 56240 Plouay
Tél. : 02 97 33 38 91 - Fax : 02 97 33 17 06
librairieva@neuf.fr

LE BRIZE Christophe

créée en 1998

AUTRES PRODUITS :
cadeaux, journaux, papeterie, presse

Ouvert du lundi au dimanche matin.



Notes

Ressources

Accompagnement et soutien

LIVRE ET LECTURE EN BRETAGNE

Accompagnement de projets de création, de reprise et de développement, aide à la définition de projets et au montage de dossiers, aide à la mise en réseau, conseils techniques et juridiques

Contact : Delphine Le Bras

Livre et lecture en Bretagne
61 bd Villebois-Mareuil
35000 Rennes
Tél. : 02 99 37 77 55
delphine.le-bras@livrelecturebretagne.fr
www.livrelecturebretagne.fr

CONSEIL RÉGIONAL DE BRETAGNE

Aides au fonctionnement et à l'investissement des librairies

Contact : Cécile Eveno

Conseil régional de Bretagne
Direction de la culture et des pratiques culturelles
Service « Images et industries de la création »
283 avenue du Général Patton
CS 21101 35711 Rennes Cédex 7
Tél. : 02.22.93.98.55
cecile.eveno@region-bretagne.fr
http://www.bretagne.bzh/jcms/preprod_133385/aide-aux-librairies-independantes-de-bretagne

SOUTIEN FINANCIER AUX ENTREPRISES DE BRETAGNE, RÉGION BRETAGNE ET BPIFRANCE BRETAGNE

Les différents dispositifs et contacts sont accessibles sur ce site :

http://entreprise.bretagne.bzh/jcms/wcrb_191465/fr/accueil

DRAC BRETAGNE

Contact : Bruno Dartiguenave
Drac Bretagne
Hôtel de Blossac 6 rue du Chapitre CS 24405
35044 Rennes Cédex
Tél. : 02 99 29 67 97
bruno.dartiguenave@culture.gouv.fr
<http://www.culturecommunication.gouv.fr/Regions/Drac-Bretagne/Aides-et-demarches/Arts-plastiques-cinema-livre-et-lecture-spectacle-vivant/Livre-et-lecture/Aides-aux-librairies-independantes>

ADEL C (ASSOCIATION POUR LE DEVELOPPEMENT DE LA LIBRAIRIE DE CREATION)

www.adelc.fr

CNL (CENTRE NATIONAL DU LIVRE)

http://www.centrenationaldulivre.fr/fr/libraire/aide_aux_librairies/

SOFIA (SOCIÉTÉ FRANÇAISE DES INTÉRÊTS DES AUTEURS DE L'ÉCRIT)

Pour les projets d'action culturelle prévoyant une rémunération des auteurs de l'écrit :
www.la-sofia-action-culturelle.org

Associations et syndicats
professionnels nationaux

**AILF (ASSOCIATION INTERNATIONALE
DES LIBRAIRES FRANCOPHONES)**
www.librairesfrancophones.org

**ALEF (ASSOCIATION DES LIBRAIRES
ÉSOTÉRIQUES FRANCOPHONES)**
www.alef-librairies.com

**ALIRE (ASSOCIATION DES LIBRAIRES
INFORMATISÉES ET UTILISATRICES
DE RÉSEAUX ÉLECTRONIQUES)**
www.alire.asso.fr

**ALSJ (ASSOCIATION DES LIBRAIRES
SPÉCIALISÉES JEUNESSE)**
<https://www.librairies-sorcier.es.fr/>

CANAL BD
<http://www.canalbd.net>

INITIALES
www.initiales.org

LES LIBRAIRES ENSEMBLE
www.libraires-ensemble.org

SILOË
23, boulevard Amiral-
Courbet - 30000 Nîmes
Tél. : 04 66 67 88 01
Fax : 04 66 21 66 65

**SLF (SYNDICAT DE LA
LIBRAIRIE FRANÇAISE)**
www.syndicat-librairie.fr

**SLLR (SYNDICAT DES LIBRAIRES
DE LITTÉRATURE RELIGIEUSE)**
<http://librairies-religieuses.fr>

Associations professionnelles
régionales et locales

**ALIP (ASSOCIATION DES LIBRAIRES
INDÉPENDANTES EN PAYS DE LA LOIRE)**
<http://www.librairies-paysdelaloire.fr/>

**ALIRES (ASSOCIATION DES LIBRAIRES
SPÉCIALISÉES DE RENNES)**
[https://www.facebook.com/
asso.alires](https://www.facebook.com/asso.alires)

**CALIBREIZH (FÉDÉRATION DES
CAFÉS-LIBRAIRIES DE BRETAGNE)**
<http://calibreizh.wordpress.com>

**KENSTROLL (LES LIBRAIRIES
INDEPENDANTES SPECIALISEES
EN CULTURE BRETONNE)**
www.kenstroll.org

LIBRAIRES À BREST
www.libraires-a-brest.net

LIBRAIRES COMPLICES DE NANTES
5 Rue du Pré Nian
44000 Nantes

**LIPL (LIBRAIRES INDÉPENDANTS
DU PAYS DE LORIENT)**
<http://assolipl.blogspot.fr>

Ressources interprofessionnelles

**ABF (ASSOCIATION DES
BIBLIOTHÉCAIRES DE FRANCE)**
www.abf.asso.fr

**FILL (FÉDÉRATION INTERRÉGIONALE
DU LIVRE ET DE LA LECTURE)**
www.fill-livrelecture.org

SNE (SYNDICAT NATIONAL DE L'ÉDITION)
www.sne.fr

Formation

**INFL (INSTITUT NATIONAL DE
FORMATION DE LA LIBRAIRIE)**
www.infl.fr

Retrouvez l'ensemble des publications de Livre et lecture en Bretagne sur notre site Internet :

- Guide des initiatives en bibliothèques de Bretagne
- Guide des événements et manifestations littéraires en Bretagne
- Répertoire des médiateurs du livre et de la lecture
- Revue semestrielle *Pages de Bretagne*
- Guide *Comment accueillir un auteur ?*

<http://www.livrelecturebretagne.fr/livre-et-lecture-en-bretagne/nos-publications/>

Directeur de la publication /

Renner an embann :

Christian Ryo

Coordination de la publication /

Kenurzhierzh an embann :

Delphine Le Bras

et Mailys Affilé

Maquette / Maketenn :

www.acis-galate.com

Mis à jour en version numérique en décembre 2015.

LIVRE ET LECTURE EN BRETAGNE

Levrioù ha lennadennoù e breizh

61, boulevard Villebois-Mareuil

35000 Rennes

Tél. : 02 99 37 77 57

Fax : 02 99 59 21 53

contact@livrelecturebretagne.fr

Siret : 200 013 977 00034 – APE : 9101Z