

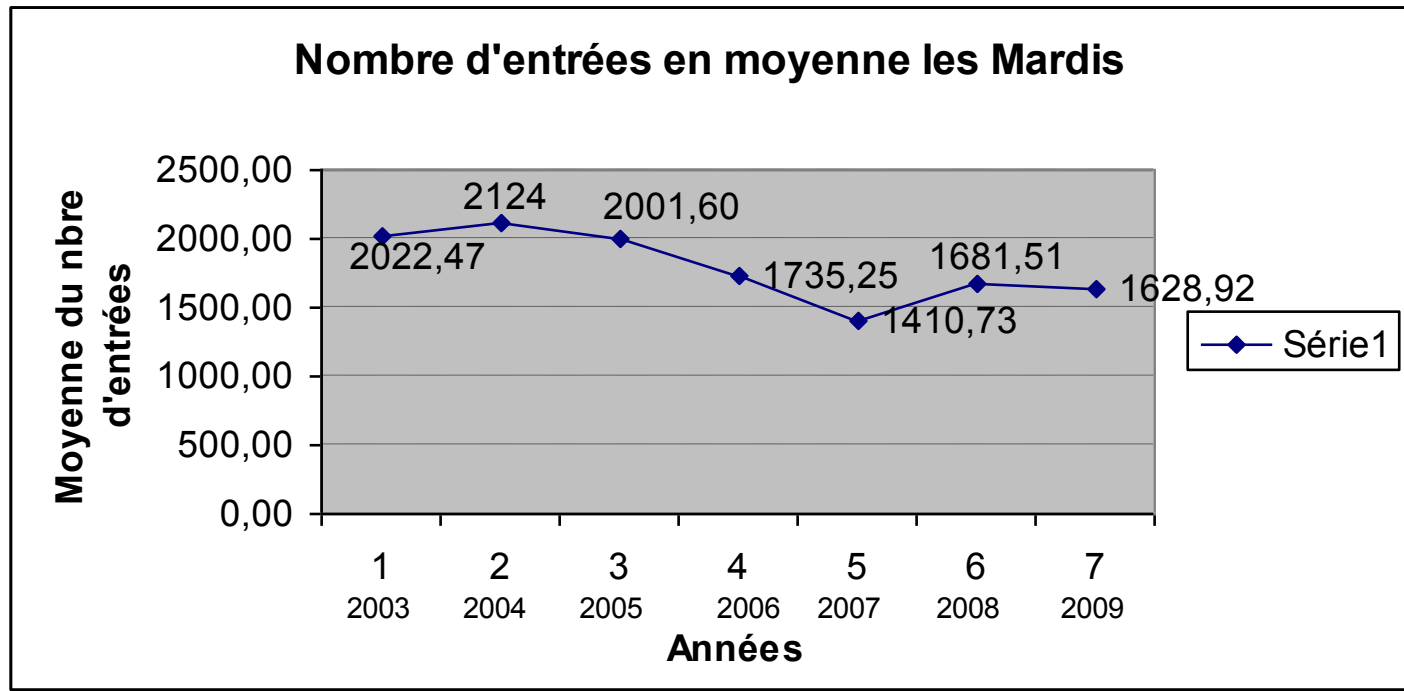
Evolution de la fréquentation de la Médiathèque Jean Falala

[ouverte le 13/05/2003] :

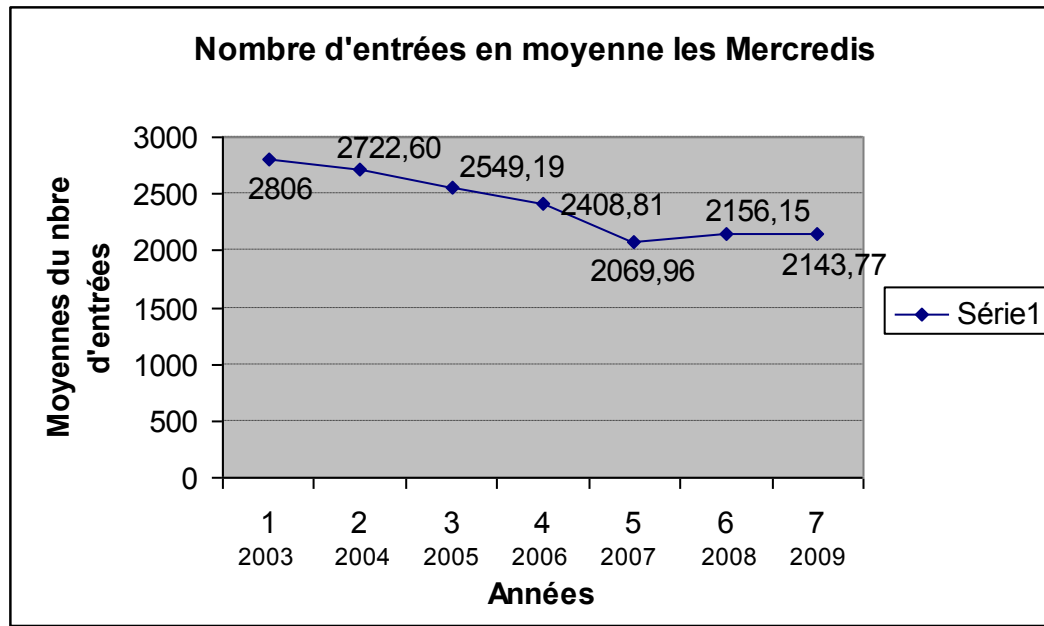
2003	2004	2005	2006	2007	2008	2009
365 668	568 830	528 327	506 106	437 161	469 177	454 029
	+ 55%	-7,12	-4,2%	-13,6%*	+7,3%	-3,2%

* mais avec une fermeture de près de deux mois l'été pour travaux

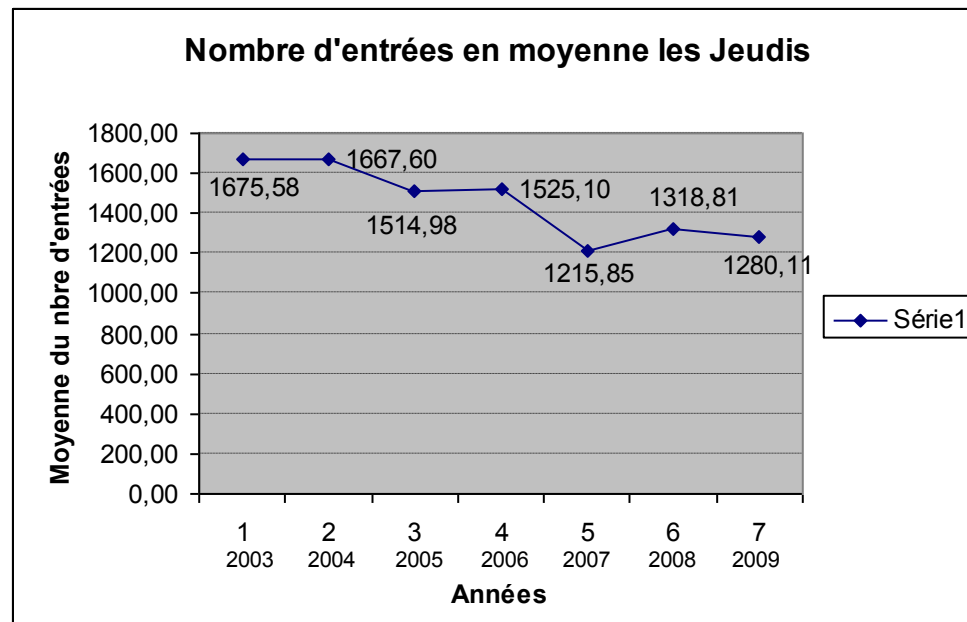
Fréquentation de la médiathèque Falala le mardi



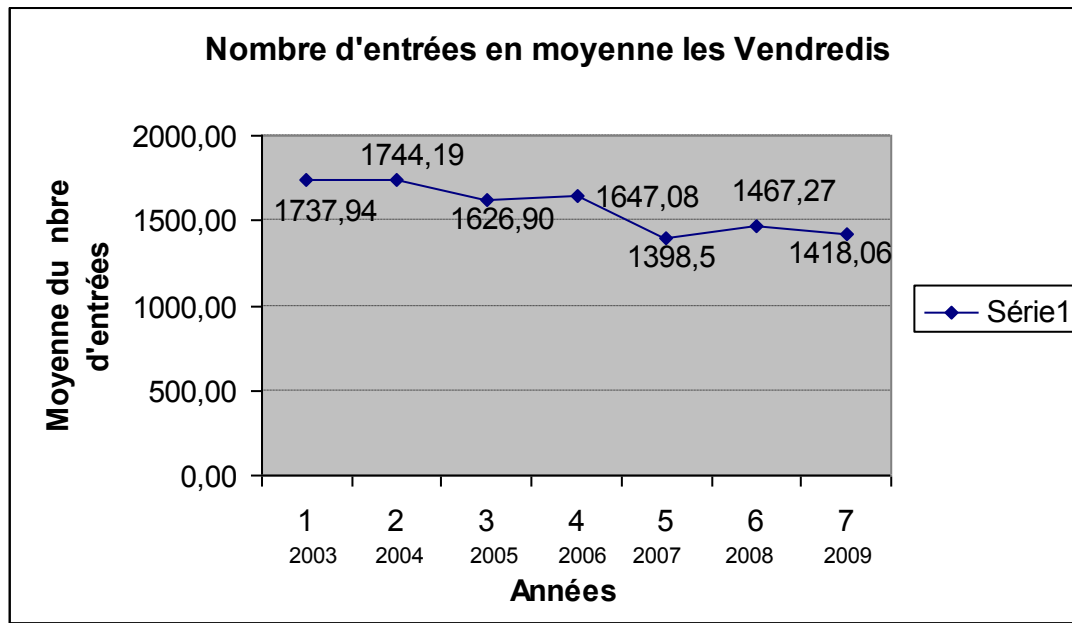
Fréquentation de la médiathèque Falala le mercredi



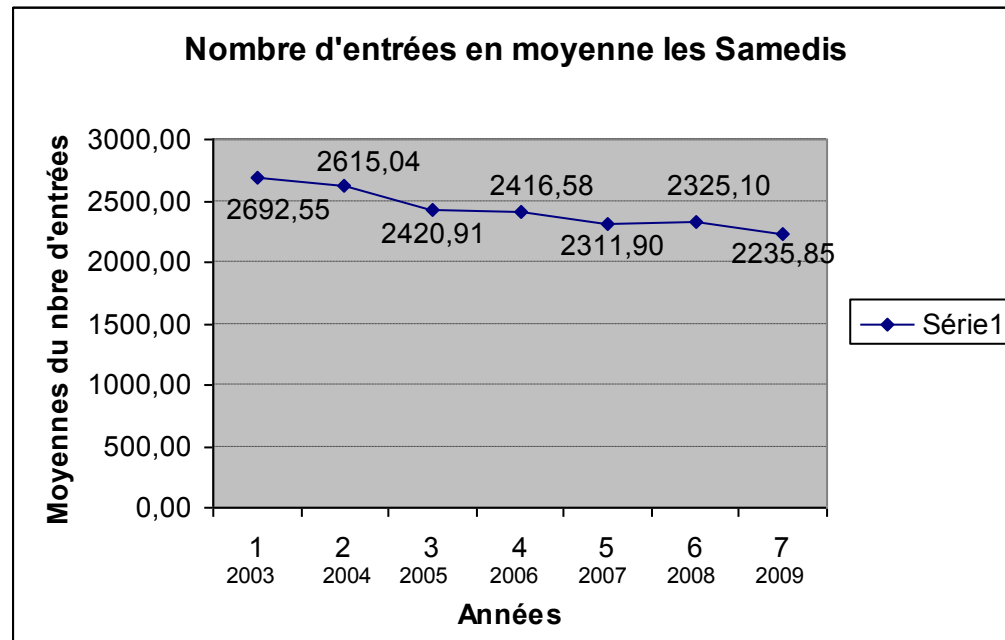
Fréquentation de la médiathèque Falala le jeudi



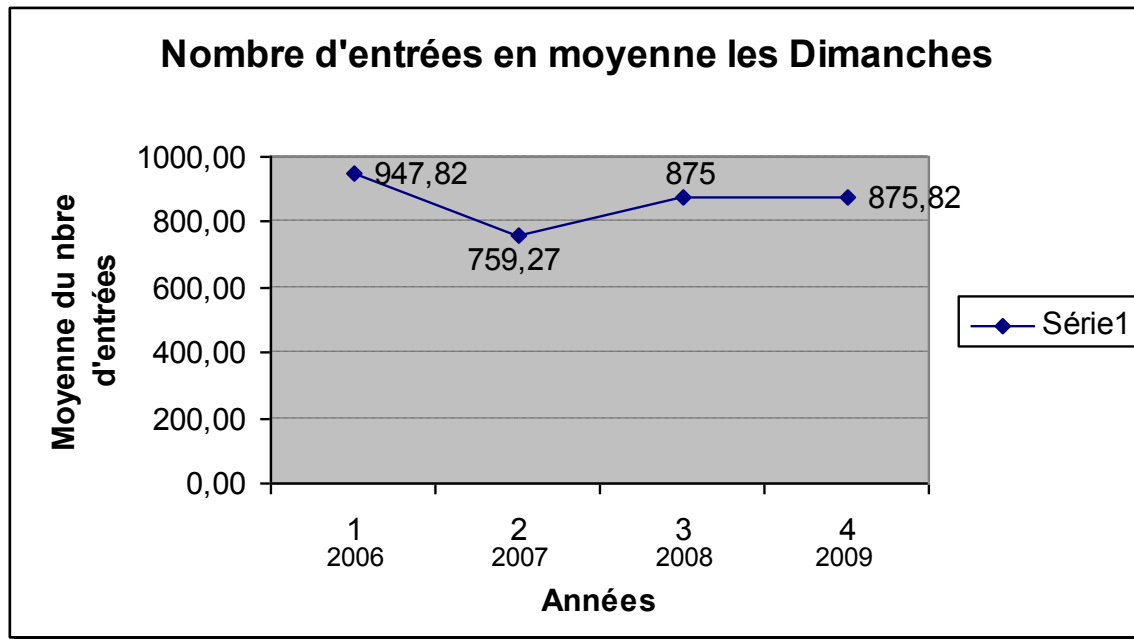
Fréquentation de la médiathèque Falala le vendredi



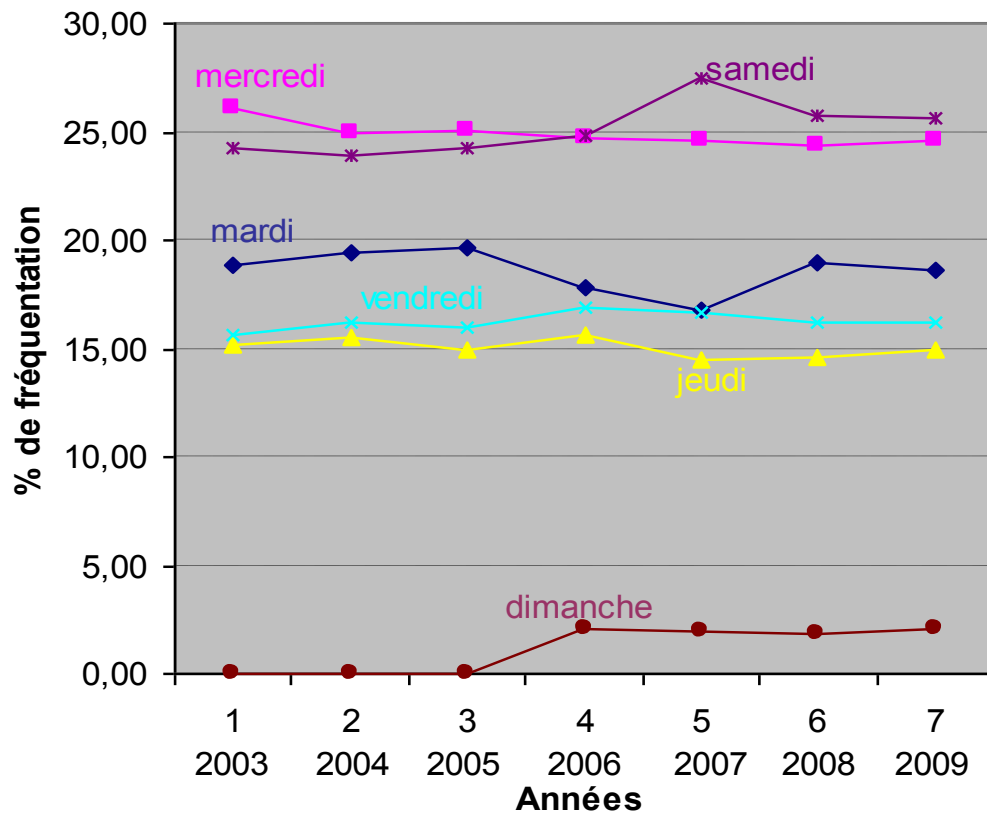
Fréquentation de la médiathèque Falala le samedi



Fréquentation de la médiathèque Falala le dimanche



% de fréquentation de chaque jour par rapport aux autres jours de la semaine



Fréquentation Falala2009		
dimanches		9634
Moyenne		875,82
Fréquentation moyenne / heure		291,94
% de fréquentation dans la semaine		2,12
mardis		84704
Moyenne		1628,92
Fréquentation moyenne / heure		271,49
% de fréquentation dans la semaine		18,66
mercredis		111476
Moyenne		2143,77
Fréquentation moyenne / heure		238,20
% de fréquentation dans la semaine		24,55
jeudis		67846
Moyenne		1280,11
Fréquentation moyenne / heure		213,35
% de fréquentation dans la semaine		14,94
vendredis		73739
Moyenne		1418,06
Fréquentation moyenne / heure		236,34
% de fréquentation dans la semaine		16,24
samedis		116264
Moyenne		2235,85
Fréquentation moyenne / heure		279,48
% de fréquentation dans la semaine		25,61