

Grand  
Paris  
express

CULTURE  
nouveau  
métro

# ILLUS

# -T-R-E-R

BANDE DESSINÉE  
ILLUSTRATION  
GRAPHISME  
ANIMATION

# LE GRAND

# PARIS

**PRÉSENTATION DE L'APPEL  
À CANDIDATURE INTERNATIONAL  
POUR LA CRÉATION DES FRESQUES  
PÉRENNES DANS LES GARES  
DU GRAND PARIS EXPRESS**

PLUS D'INFORMATIONS  
SUR [SOCIETEDUGRANDPARIS.FR](http://SOCIETEDUGRANDPARIS.FR)

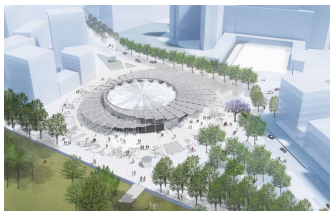


# LE GRAND PARIS EXPRESS, PLUS GRAND PROJET URBAIN D'EUROPE

Le grand Paris Express est le plus grand projet urbain d'Europe : **200 km de lignes de métro** automatique et souterrain autour de la Capitale, connectées avec les réseaux de métro, RER et Transilien existantes, et **68 nouvelles gares à construire à l'horizon 2030**. La Société du Grand Paris a pour mission de concevoir et réaliser ce nouveau réseau de métro. La réalisation du Grand Paris Express, en tant que réseau de transport au service des citoyens, est l'un des principaux leviers du développement du Grand Paris.

**La réalisation du réseau de métro du Grand Paris Express transformera le paysage urbain francilien.** Dans la continuité des travaux d'Hausmann et de la construction du métropolitain il y a plus d'un siècle c'est une nouvelle révolution urbaine de la métropole parisienne que dessine le Grand Paris Express. A ce titre, **les nouvelles gares du Grand Paris Express contribueront à définir de nouvelles centralités pour la métropole**, en portant une ambition symbolique et esthétique, contribuant à bâtir le patrimoine de demain.

Dans ce cadre, **l'architecture, le design et la culture** sont un **facteur de lien social, d'ouverture et d'attachement à un territoire**. Les gares du Grand Paris Express se feront l'écho de la place de l'art et de la culture dans l'espace public, et participeront ainsi à porter l'ambition culturelle des territoires sur lesquels elles sont implantées.



Villejuif IGR, Dominique Perrault Architectes



Clichy - Montfermeil, Miralles Tagliabue EMBT



Saint-Denis Pleyel, Kengo Kuma Associates



La Courneuve Six Routes, Chartier Dalix



Noisy - Champs, Agence Duthilleul / AREP



Orsay - Gif, Atelier Novembre

## UN APPEL À CANDIDATURE POUR ILLUSTRER LES TERRITOIRES DU GRAND PARIS

La consultation a pour objectif la **sélection de 32 artistes pour la réalisation de fresques pérennes sur les quais des gares du Grand Paris Express**, dont la mise en service est prévue aux horizons 2024, 2025 et 2026. L'objet de cette commande est la réalisation d'illustrations, qui seront déployées sur les quais des gares du Grand Paris Express. Chaque artiste sélectionné se verra attribuer l'élaboration des illustrations d'une gare. Cette commande vise à **illustrer et interpréter les territoires desservis par les gares du Grand Paris Express**, de manière sensible, métaphorique, voire abstraite. Les créations artistiques

proposées dans le cadre de cette consultation seront spécialement pensées et réalisées pour cette commande.

**La consultation s'adresse aux artistes et auteurs professionnels issus de l'ensemble des champs de la bande dessinée, de l'illustration, de l'animation et du graphisme.** Chaque artiste lauréat se verra confier l'élaboration des illustrations d'une gare sur une surface de près de 50 m<sup>2</sup> déployée en plusieurs modules. Des résidences de création seront organisées sur l'ensemble des territoires, en partenariat avec les communes concernées par l'arrivée d'une gare.

Les créations artistiques proposées dans le cadre de cette consultation seront spécialement pensées et réalisées par les artistes **afin d'établir un lien entre le monde souterrain du métro et celui de la ville en surface.**

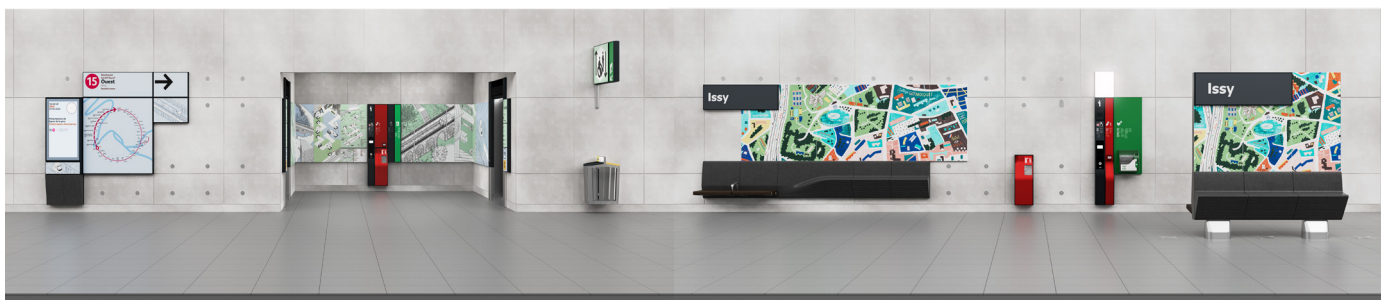
Les illustrations du Grand Paris Express viendront enrichir la signalétique et les mobiliers des gares imaginées par **les designers Ruedi Baur et Patrick Jouin.** Elles constitueront ainsi des « **grandes fenêtres sur la ville** » et contribueront à faire du nouveau réseau un grand parcours d'art, accessible à tous et témoignant du renouveau urbain du Grand Paris.

**32** artistes

**30** gares

**50** m<sup>2</sup>  
d'illustrations  
en moyenne par  
gare

Livraison des  
gares entre  
**2024 et**  
**2026**



Exemple d'implantation de deux modules d'illustrations sur un linéaire de quai

Un module d'illustration est visible à la Fabrique du Métro à Saint Ouen. Visite sur rendez-vous ou lors d'une journée portes ouvertes.

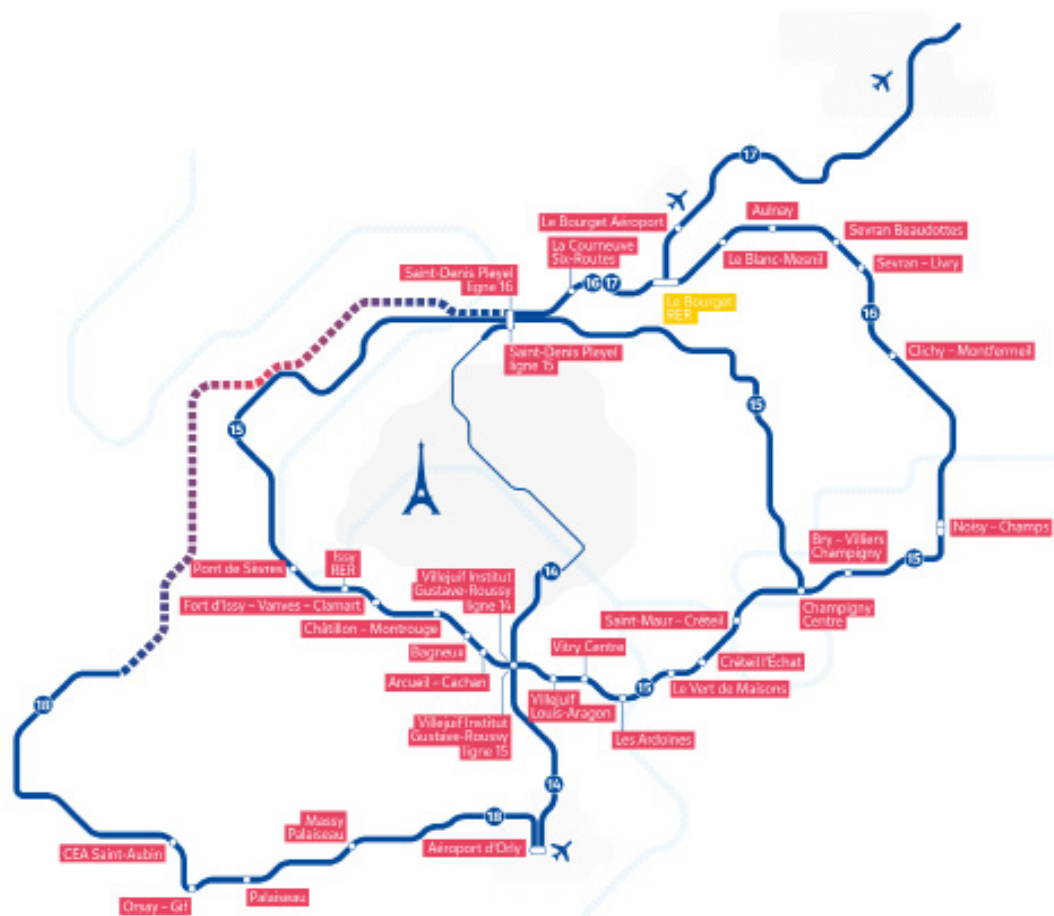
Informations disponibles ici :

<https://www.societedugrandparis.fr/gpe/visiter-la-fabrique-du-metro>

## PÉRIMÈTRE DE L'APPEL À CANDIDATURES

La consultation porte sur la sélection de 32 artistes pour la réalisation des illustrations dans les gares qui seront mises en service entre 2024 et 2026, soit 30 gares.

Les gares concernées par la première session de sélection en 2021 sont les suivantes :



### Ligne 15 :

- + n°1: Pont-de-Sèvres
- + n°2: Issy RER
- + n°3: Fort d'Issy-Vanves-Clamart
- + n°4: Châtillon-Montrouge
- + n°5: Bagneux M4
- + n°6: Arcueil-Cachan
- + n°7: Villejuif Institut Gustave-Roussy (ligne 14)
- + n°8: Villejuif Institut Gustave-Roussy
- + n°9: Villejuif Louis-Aragon
- + n°10: Vitry-Centre
- + n°11: Les Ardoines
- + n°12: Le Vert de Maison
- + n°13: Créteil l'Echat
- + n°14: Saint-Maur Créteil
- + n°15: Champigny Centre
- + n°16: Bry-Villiers-Champigny
- + n°17: Noisy-Champs

### Ligne 16 :

- + n°18: Clichy-Montfermeil

- + n°19: Sevrans-Beaudottes
- + n°20: Sevrans-Livry
- + n°21: Aulnay
- + n°22: Le Blanc-Mesnil
- + n°23: Le Bourget RER (ligne 16/17)\*
- + n°24: La Courneuve Six-Routes
- + n°25: Saint-Denis Pleyel (ligne 14)
- + n°26 : Saint-Denis Pleyel

### Ligne 17 :

- + n°27: Le Bourget Aéroport

### Ligne 18 :

- + n°28: Aéroport d'Orly (ligne 14)
- + n°29: Massy-Palaiseau
- + n°30: Palaiseau
- + n°31: CEA Saint-Aubin
- + n°32: Orsay-Gif

\* La gare du Bourget RER fait l'objet d'un traitement à part car l'artiste qui réalisera ses illustrations sera sélectionné dans le cadre d'un concours entre étudiants distinct de cet appel à candidatures.



## COMMENT CANDIDATER ?

**Les candidats devront remettre un dossier de candidature complet en un unique exemplaire, quel que soit le nombre de lots auxquels ils répondent, comprenant :**

+ **Un curriculum Vitae** présentant le parcours et les expériences dans le domaine artistique concerné (diplômes, cursus, expositions, résidences, publications, bourses, prix reçus, etc.). 2 pages maximum.

+ **Un dossier artistique** sous forme de portfolio composé de 5 à 10 images de référence, faisant sens au regard de l'objet de la présente consultation, accompagné d'une courte description des images présentées. Pour les documents multimédias, faire figurer les liens dans ce dossier artistique. 5 pages maximum.

+ **Une note d'intention** d'1 page maximum explicitant :

- l'intérêt du candidat pour cette consultation et le projet d'illustrations des territoires du Grand Paris Express ;
- la vision et l'intention du candidat pour illustrer un territoire du Grand Paris à l'échelle des formats prévus sur les quais des gares dans le cadre d'ensemble de la commande ;
- la compréhension des enjeux liés à l'opération et des enjeux spécifiques liés aux territoires du Grand Paris ;
- éventuellement, l'intérêt spécifique du candidat pour un ou plusieurs territoire(s) ou une ou plusieurs ville(s) desservie(s) par les gares du métro du Grand Paris Express.

Ces documents doivent être déposés uniquement au **format PDF**.

Les candidatures doivent être soumises avant le **15 septembre 2021 à 12h**.

Les candidatures doivent être déposés uniquement sur la plateforme **[www.marches-publics.gouv.fr](http://www.marches-publics.gouv.fr)**.



## DÉROULÉ DE L'APPEL À CANDIDATURES

+ **Phase 1** : Les candidats déposent leur dossier de candidature, sur la plateforme [www.marches-publics.gouv.fr](http://www.marches-publics.gouv.fr).

+ **Phase 2** : La Société du Grand Paris, accompagnée d'un jury d'experts, sélectionne 32 artistes et leur passe commande pour la réalisation de l'illustration d'une gare.

+ **Phase 3** : Les candidats retenus conçoivent une esquisse et réalisent une résidence\* in situ d'une semaine sur le territoire de la gare que l'artiste doit illustrer. L'esquisse se traduit par la réalisation d'une esquisse de l'ensemble des illustrations déployées sur le quai, et d'une illustration à échelle 1. La reprise d'esquisse est incluse dans cette phase.

A la remise de l'esquisse, **le candidat est rémunéré par la Société du Grand Paris à hauteur de 5000€ HT.**

\***La résidence** in situ se traduit par un temps d'immersion de 5 jours, organisé par la Société du Grand Paris, en collaboration avec la ou les villes concernées, afin que l'artiste puisse prendre connaissance du territoire qu'il va illustrer. Les artistes signeront un protocole d'accueil avec la ville concernée. Les déplacements et l'hébergement seront organisés et pris en charge, le cas échéant, par la Société du Grand Paris.

Un cahier des charges technique sera également remis aux candidats contenant une présentation de la gare et les côtes et formats précis des surfaces de modules à illustrer.

+ **Phase 4** : Développement du projet et production du fichier numérique final. L'artiste poursuit le développement de son œuvre et remet à la SGP le fichier numérique de son œuvre réalisée à l'échelle de l'ensemble des compositions du quai.

A la remise du fichier numérique final, **le candidat est rémunéré par la Société du Grand Paris à hauteur de 10 000€ HT.**



## JURY D'EXPERTS

Pour assurer cette sélection, la Société du Grand Paris est accompagnée par un jury d'experts, composé de :



**Ruedi BAUR**, designer graphique pour le Grand Paris



**Patrick JOUIN**, designer pour le Grand Paris Express



**José-Manuel GONCALVES**, directeur artistique pour le Grand Paris Express



**Anne RICHARD**, fondatrice et directrice de la revue Hey !, commissaire d'exposition



**Thierry GROENSTEEN**, historien, théoricien de la BD, commissaire d'exposition pour le Musée de la Bande Dessinée, professeur



**Sylvie VASSALO**, directrice du Salon du livre et de la presse jeunesse en Seine-Saint-Denis



**Marcel JEAN**, délégué artistique Festival International du Film d'Animation d'Annecy



**Un membre de la Société du Grand Paris**



## ANALYSE DES CANDIDATURES

L'analyse des candidatures qui sera faite par le jury porte sur :

- + **Leur complétude ;**
- + **Les capacités professionnelles, artistiques et techniques du candidat.**

Ne sont pas admises les candidatures qui ne sont pas recevables car incomplètes ou ne présentant pas des capacités suffisantes.

Seules les candidatures d'artistes professionnels sont recevables. Il est entendu par artistes professionnels les auteurs, créateurs, et illustrateurs relevant du champ des arts graphiques (bande dessinée, illustration, design graphique, cinéma d'animation, jeu vidéo).

**Les critères de sélection** appliqués par le jury sont les suivants :

**Critère 1 : Qualité artistique du parcours du candidat**

**Pondération : 60%**

+ **1.1.** Pertinence des publications, éditions, films, expositions, invitations à des résidences d'artistes, etc.

A travers : le CV, le dossier artistique

Pondération : 30%

+ **1.2.** Pertinence des réalisations artistiques présentées dans le dossier au regard des langages artistiques contemporains dans le domaine de l'illustration

A travers : le dossier artistique

Pondération : 30%

**Critère 2 : Capacité du candidat à comprendre les enjeux liés à la commande**

**Pondération : 40%**

+ **2.1.** Adéquation de la démarche artistique du candidat avec les attendus de la commande (aptitude à illustrer à grande échelle ; capacité à être compris par le grand public ; capacités narratives)

A travers : la note d'intention et le dossier artistique

Pondération : 15%

+ **2.2.** Evaluation de la motivation du candidat au processus créatif proposé (résidences d'une semaine, rencontres avec les acteurs du territoire, aptitude à réaliser la commande artistique et à intégrer des modifications)

A travers : la note d'intention

Pondération : 10%

+ **2.3.** Evaluation de la capacité du candidat à prendre en compte les enjeux spécifiques propres à l'environnement d'une ou plusieurs gares du Grand Paris Express

A travers : la note d'intention

Pondération : 15%



**CALENDRIER**

+ Annonce des artistes retenus : **JANVIER/FÉVRIER 2022**

+ Conception des esquisses et résidences : **PRINTEMPS 2022 - AUTOMNE 2022**

+ Validation des esquisses et commande du fichier numérique final : **DÉCEMBRE 2022**

+ Développement des projets jusqu'au rendu du livrable final : **DÉCEMBRE 2022 - FIN 2023**

+ Inauguration des gares et des illustrations : **2024 - 2026**