

The logo for OZÉA, featuring the word in a bold, dark blue, sans-serif font on a bright yellow rectangular background. A small asterisk is positioned to the upper right of the 'A'.The logo for SAINT BRIEUC, with the text in a blue, sans-serif font. Above the text are three stylized waves in blue, green, and orange. A thin green horizontal line is located below the text.The logo for les Média thèques de la baie, featuring a stylized graphic of three overlapping circles in blue, green, and white, with the letters 'm' and '3' inside. To the right of the graphic, the text 'les Média thèques de la baie' is written in a grey, sans-serif font.

La bibliothèque Daniel Pennac

OZÉA*

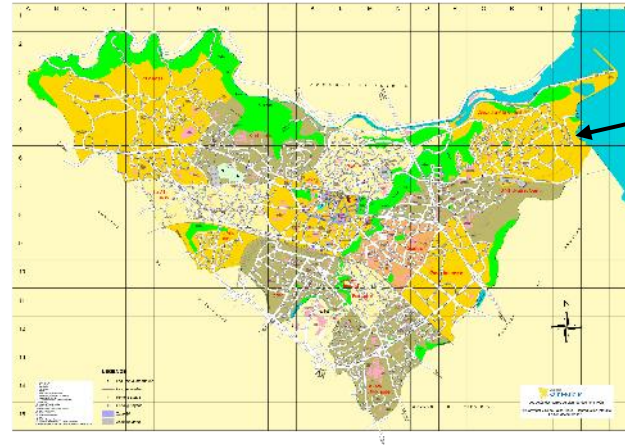
**SAINT
BRIEUC**

les
Média
thèques
de la baie

Une bibliothèque située à
Saint-Brieuc
45 000 habitants
Préfecture des Côtes
d'Armor



- Quartier de Cesson (env. 2 000 hab.)
- Entre 2 écoles et en face d'un Ehpad



OZÉA*

**SAINT
BRIEUC**

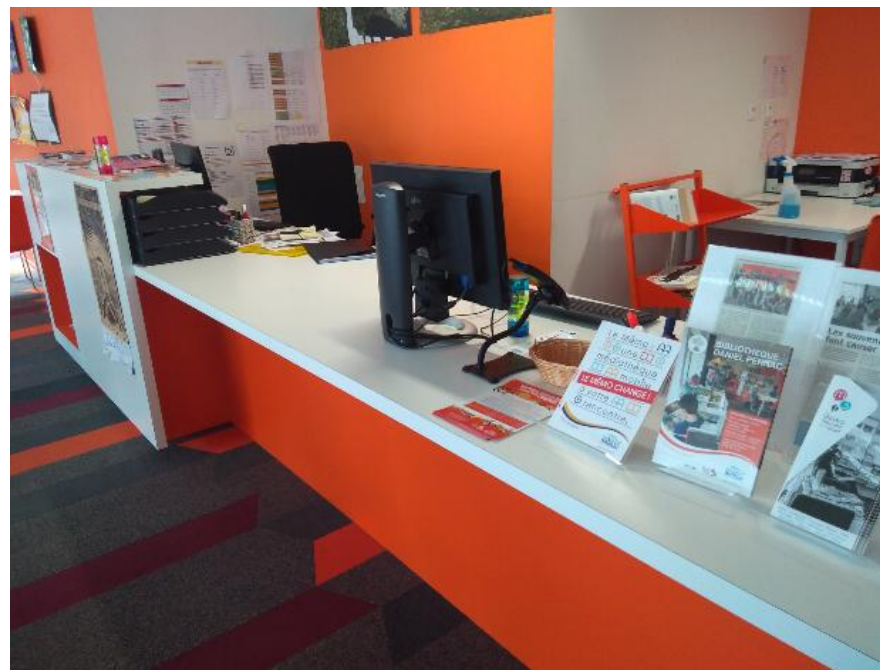
les
Média
thèques
de la baie



OZÉA*

**SAINT
BRIEUC**

les
Média
thèques
de la baie



The logo for OZÉA, featuring the word "OZÉA" in a bold, dark blue, sans-serif font with a small asterisk to the right, all set against a bright yellow rectangular background.The logo for the city of Saint-Brieuc, consisting of a stylized wave icon in blue, green, and orange above the words "SAINT BRIEUC" in a blue, sans-serif font. A thin green horizontal line is positioned below the text.The logo for "les Média thèques de la baie", featuring a stylized graphic of three overlapping speech bubbles in blue, green, and white, with the letters "m" and "3" inside them. To the right of the graphic, the text "les Média thèques de la baie" is written in a blue, sans-serif font.

Une bibliothèque conçue en partenariat entre :

.L'association

A smaller version of the OZÉA logo, with the word "OZÉA" in dark blue on a yellow background.

.La ville de Saint-Brieuc

A smaller version of the Saint-Brieuc logo, featuring the wave icon and the text "SAINT BRIEUC" in blue with a green underline.

The logo for OZÉA, featuring the word in a bold, dark blue, sans-serif font with a small asterisk-like symbol to the upper right, set against a bright yellow rectangular background.The logo for SAINT BRIEUC, with the words in a blue, sans-serif font. Above the text are stylized waves in blue, green, and orange. A thin green horizontal line is positioned below the text.The logo for les Médiathèques de la baie, featuring a stylized graphic of three overlapping speech bubbles in blue, green, and white, with the letters 'm', '3', and 'a' inside them. To the right, the text 'les Médiathèques de la baie' is written in a blue, sans-serif font.

Une bibliothèque publique
intégrée dans
le **réseau intercommunal des
Médiathèques de la Baie**

regroupant 32 bibliothèques

A larger version of the logo for les Médiathèques de la baie, showing the stylized speech bubble graphic and the text 'les Médiathèques de la baie' in blue.

The logo for OZÉA, featuring the word in a bold, dark blue, sans-serif font on a bright yellow rectangular background. A small asterisk is positioned to the upper right of the 'A'.The logo for SAINT BRIEUC, with the words in a blue, sans-serif font. Above the text are three stylized, wavy lines in blue, green, and orange. A thin green horizontal line is positioned below the text.The logo for les Média thèques de la baie, featuring a stylized graphic of three overlapping circles in blue, green, and white, with the letters 'm' and '3' inside. To the right, the text 'les Média thèques de la baie' is written in a grey, sans-serif font.

La construction du projet de la bibliothèque Daniel Pennac

The logo for OZÉA, featuring the word "OZÉA" in a bold, dark blue, sans-serif font with a small asterisk to the right, set against a bright yellow rectangular background.The logo for the city of Saint-Brieuc, featuring the words "SAINT" and "BRIEUC" stacked vertically in a blue, sans-serif font. Above the text are three stylized, wavy lines in blue, green, and orange. A thin green horizontal line is positioned below the word "BRIEUC".The logo for "les Média thèques de la baie", featuring a stylized graphic of three overlapping speech bubbles in blue and green, with the letters "m" and "3" inside them. To the right of the graphic, the text "les Média thèques de la baie" is written in a blue, sans-serif font.

Une proposition de Ozéa

Une opportunité pour la ville de Saint-Brieuc

The logo for OZÉA, featuring the word in a bold, dark blue, sans-serif font on a bright yellow rectangular background.The logo for SAINT BRIEUC, with the text in blue, sans-serif font. Above the text are three wavy lines in blue, green, and orange. A thin green horizontal line is positioned below the text.The logo for les Média thèques de la baie, featuring a stylized graphic of three overlapping circles in blue, green, and white, with the letters 'm' and '3' inside. To the right, the text 'les Média thèques de la baie' is written in a blue, sans-serif font.

Année 2016 : les directrices des bibliothèques et de l'IME établissent ensemble le projet d'établissement

Été 2016 : recrutement en commun de la bibliothécaire-éducatrice

Juin 2017 : ouverture de la bibliothèque au public

Les missions de la bibliothèque

Développer les compétences professionnelles, éducatives et sociales des élèves du DAME

Favoriser l'accès à la culture, à l'information et aux loisirs de tous les publics

Être un lieu de vie et de sociabilité ouvert à tous

Promouvoir la lecture et la culture en direction de tous les publics

Les différents acteurs du projet

- **La bibliothécaire-éducatrice**
- **Un agent des bibliothèques de Saint-Brieuc**
- **Les jeunes du DAME**
- **L'équipe des bibliothèques**
- **L'équipe des bénévoles**

DAME du Valais

- ✓ Dispositif d'accompagnement Médico Educatif (anciennement IME)
- ✓ Accueille 90 jeunes entre 8 et +20 ans



Déficience légère à modérée

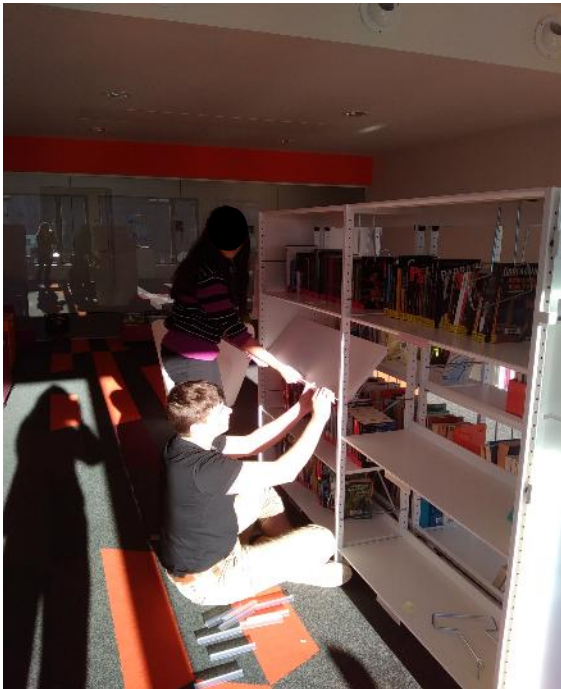
Les fonctions intellectuelles (globales, de langage, de motricités, de compétences sociales) sont perturbées.

Accueil de jeunes présentant une déficience intellectuelle, notifiée par la MDPH, avec ou sans troubles associés.

Certains troubles relèvent des troubles du neurodéveloppement (TND), parmi lesquels on retrouve :

- le trouble du spectre de l'autisme (TSA)
- le trouble de l'attention avec ou sans hyperactivité (TDAH)
- les troubles spécifiques des apprentissages
- Ou bien, des troubles psychiques.

Travail des jeunes à la bibliothèque



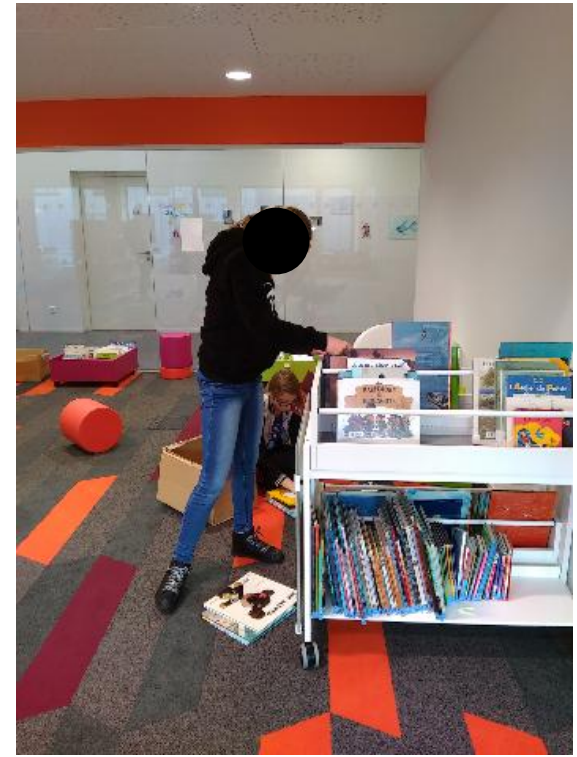
• Logiciel de bibliothèque : Bulletinage des magazines, prêts, retours



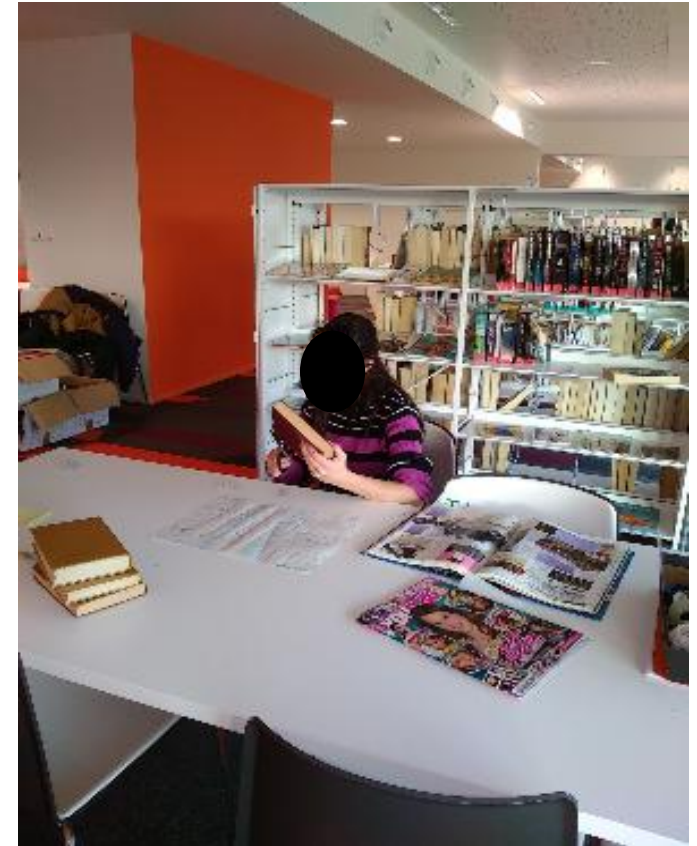
• Rangement et nettoyage des livres



• Rangement particulier pour les documentaires par pictogramme



·Équipement des documents : charnières, scotch, couverture



OZÉA*

**SAINT
BRIEUC**

les
Média
thèques
de la baie



.Et bien sûr, être toujours souriants pour accueillir le public !

OZÉA*

**SAINT
BRIEUC**

les
Média
thèques
de la baie

.Participation à la saison culturelle



Ateliers



Rencontres d'auteurs



Expositions

.Participation aux animations régulières



Accueils de classe
toutes les semaines



Accueil du RPE 1 fois/mois



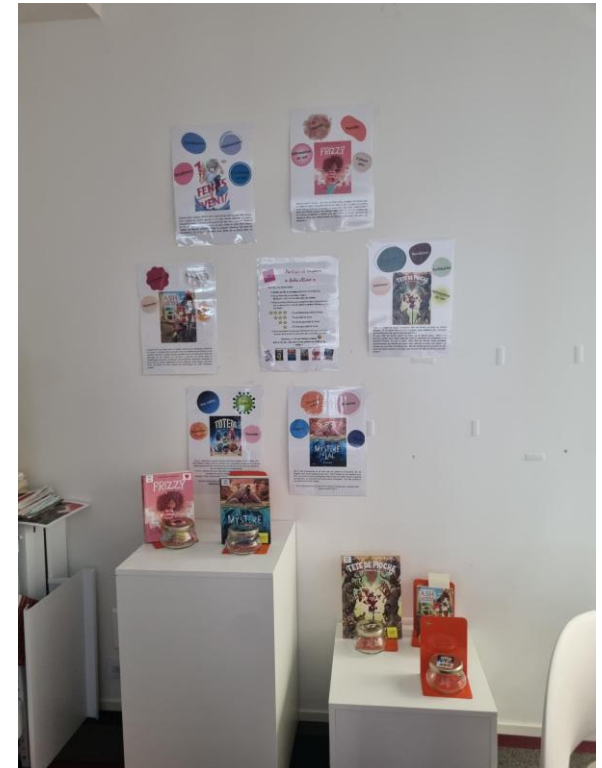
Lectures aux classes
maternelles ou centres
aérés. Projet en fin
d'année

➤ Des habitants du quartier qui s'investissent dans des lectures musicales ou des lectures/débats (famille, école, harcèlement, ...)



➤ Projets autour de la lecture en partenariat avec les instits du DAME :

- Fabrication butai avec atelier menuiserie/ et d'un livre kamishibai avec la classe
- Concours lecture BD, en lien avec le CDI d'un collège
- Jeux de piste dans la bibliothèque, ...



Bibliothèque hors les murs dans une autre bibliothèque du réseau :

Transposer ses connaissances

Aider à l'inclusion

Mise en place de stages



The logo for OZÉA, featuring the word in a bold, dark blue, sans-serif font on a bright yellow rectangular background. A small asterisk is positioned to the upper right of the 'A'.The logo for SAINT BRIEUC, with the words in a blue, sans-serif font. Above the text are three stylized waves in blue, green, and orange. A thin green horizontal line is located below the text.The logo for les Média thèques de la baie, featuring a stylized graphic of three overlapping circles in blue, green, and white, with the letters 'm' and '3' inside. To the right, the text 'les Média thèques de la baie' is written in a grey, sans-serif font.

Le lien avec le livre est présent en permanence

La bibliothèque : un outil pour travailler de nombreuses compétences